



Fundusze Europejskie
na Infrastrukturę,
Klimat, Środowisko

Dofinansowane przez
Unię Europejską



NARODOWY FUNDUSZ
OCHRONY ŚRODOWISKA
i GOSPODARKI WODNEJ

Regulamin wyboru projektu w ramach

Programu Fundusze Europejskie na Infrastrukturę, Klimat, Środowisko 2021-2027

Priorytet FENX.02 Wsparcie sektorów energetyka i środowisko z EFRR

Działanie: FENX.02.04 Adaptacja do zmian klimatu, zapobieganie klęskom i katastrofom

Instytucja Pośrednicząca: Ministerstwo Klimatu i Środowiska

Instytucja Wdrażająca: Narodowy Fundusz Ochrony Środowiska i Gospodarki Wodnej

Nabór nr: FENX.02.04-IW.01-013/24

Nabór wniosków o dofinansowanie: 31 października 2024 r. do 31 marca 2025 r

Wersja dokumentu obowiązująca od dnia:

Data uzgodnienia regulaminu przez IP:

Kwota przeznaczona na dofinansowanie projektu w naborze: 500 000 000,00 PLN



Fundusze Europejskie
na Infrastrukturę,
Klimat, Środowisko

Dofinansowane przez
Unię Europejską



NARODOWY FUNDUSZ
OCHRONY ŚRODOWISKA
i GOSPODARKI WODNEJ

OGŁOSZENIE O NABORZE PROJEKTÓW

**Narodowy Fundusz Ochrony Środowiska i Gospodarki Wodnej
jako Instytucja Wdrażająca**

dla działania FENX.02.04 Adaptacja do zmian klimatu, zapobieganie klęskom i katastrofom

priorytet FENX.02 Wsparcie sektorów energetyka i środowisko z EFRR

**współfinansowanego ze środków
Funduszu Spójności**

w ramach programu

Fundusze Europejskie na Infrastrukturę, Klimat i Środowisko 2021-2027,

działając na podstawie Porozumienia z Ministrem Klimatu i Środowiska,

ogłasza nabór projektów w ramach

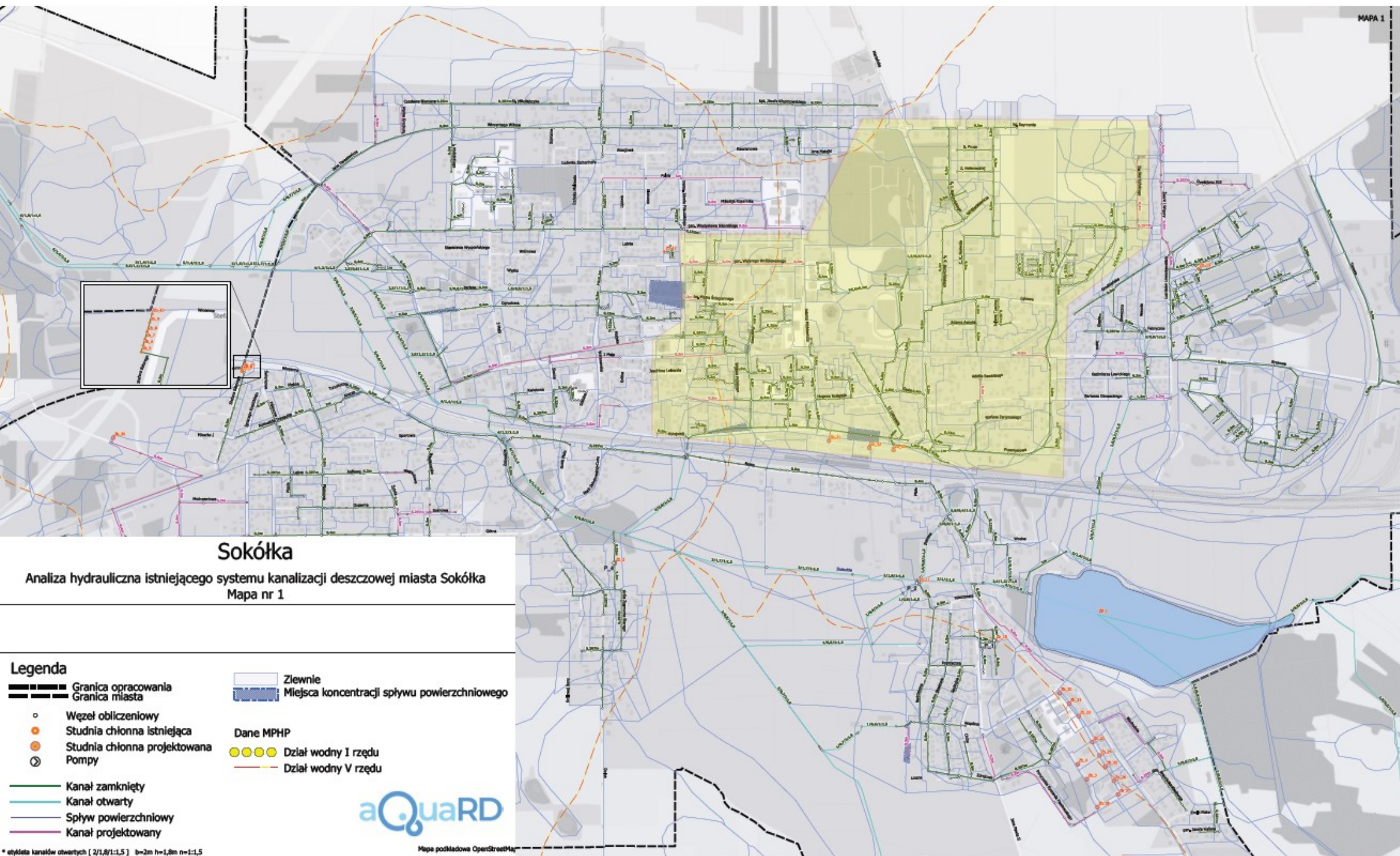
działania FENX.02.04

Adaptacja terenów zurbanizowanych do zmian klimatu

typ projektu: Wsparcie zrównoważonych systemów gospodarowania wodami opadowymi z udziałem zieleni/zielono-niebieskiej infrastruktury/rozwiązań opartych na przyrodzie

Nabór nr: FENX.02.04-IW.01-013/24

Obszar zlewni kanałów deszczowych ujętych w kanał deszczowy zlokalizowany w ul. Kolejowej na tle miasta Sokółka



Sokółka

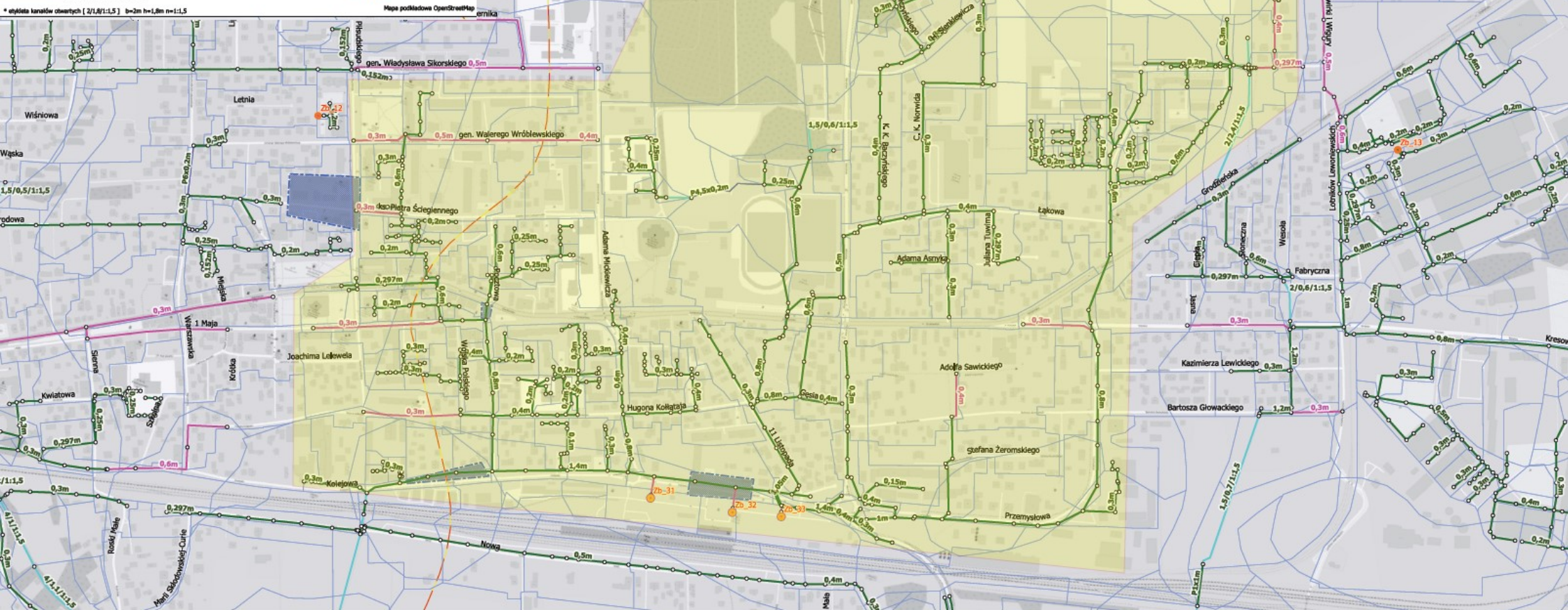
Analiza hydrauliczna istniejącego systemu kanalizacji deszczowej miasta Sokółka
Mapa nr 1

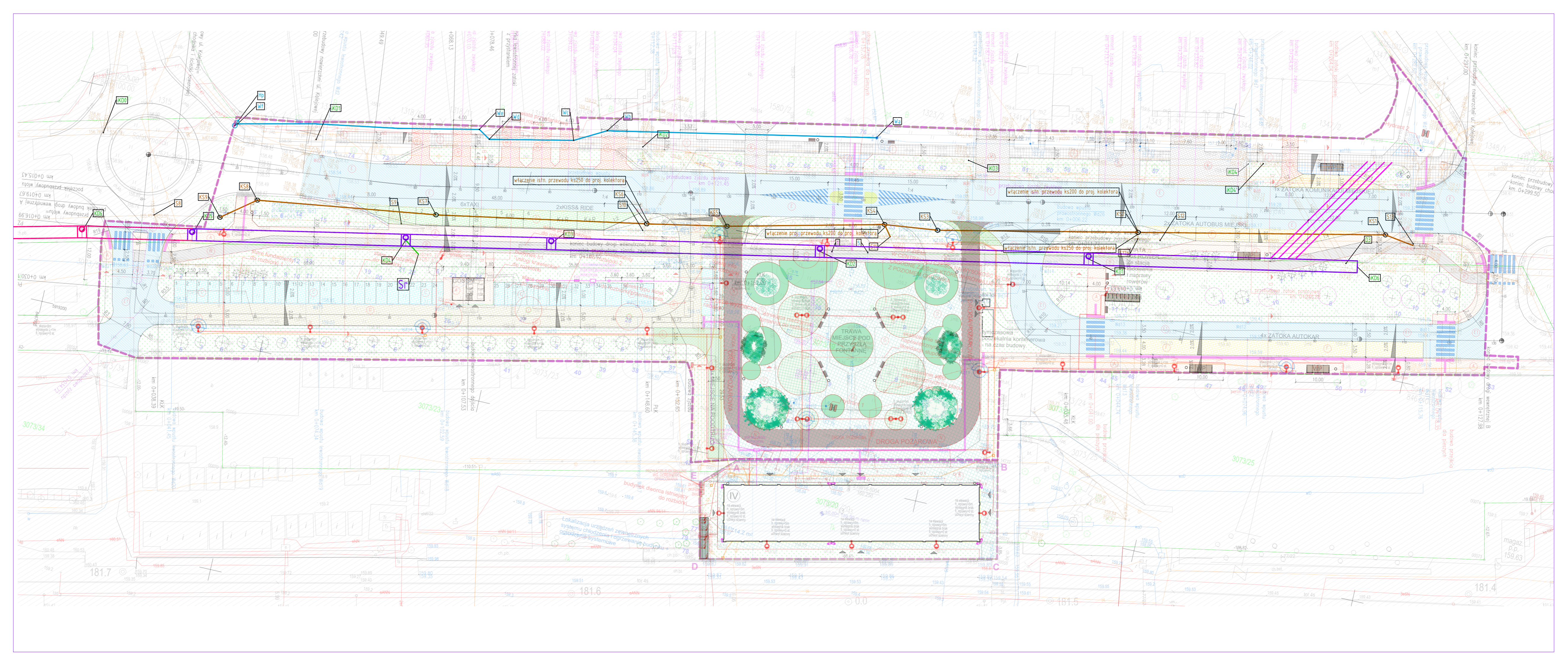
Załącznik nr 2

Obszar zlewni kanałów deszczowych ujętych w kanał deszczowy zlokalizowany w ulicy Kolejowej

Legenda

- Graniczność opracowania
 - Graniczność miasta
 - Węzeł obliczeniowy
 - Studnia chłonna istniejąca
 - Studnia chłonna projektowana
 - Pompy
 - Kanał zamknięty
 - Kanał otwarty
 - Spyw powierzchniowy
 - Kanał projektowany
- Dane MPHP**
- Dział wodny I rzędu
 - Dział wodny V rzędu
- Zlewnie**
- Miejsca koncentracji spływu powierzchniowego
- aQuaRD**





włączenie istn. przewodu ks250 do proj. kolektora

włączenie proj. przewodu ks200 do proj. kolektora

włączenie istn. przewodu ks200 do proj. kolektora

włączenie istn. przewodu ks250 do proj. kolektora

TRAWA MIEJSCE POD PRZYSZŁĄ FONTANNĄ

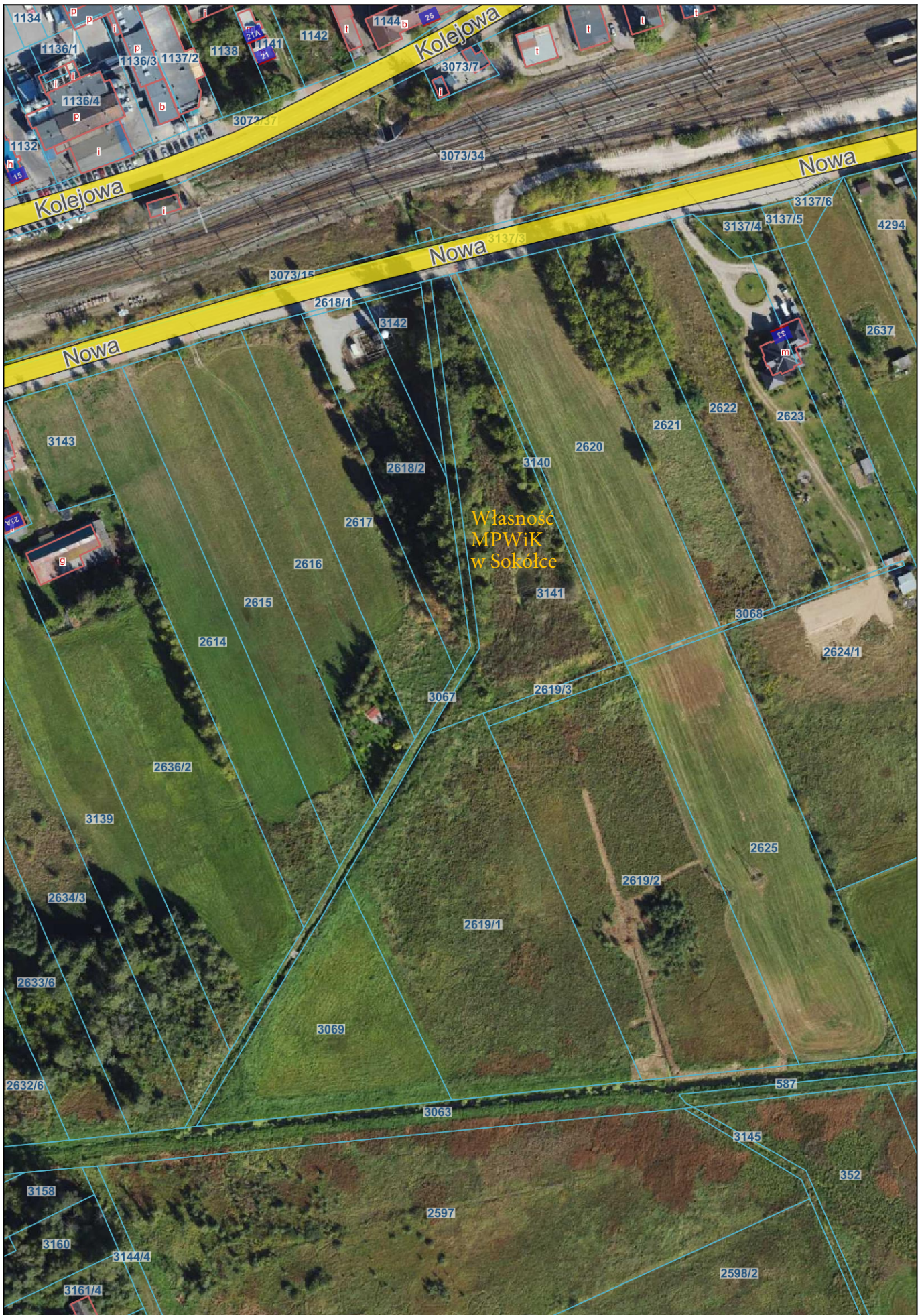
DROGA POŻAROWA

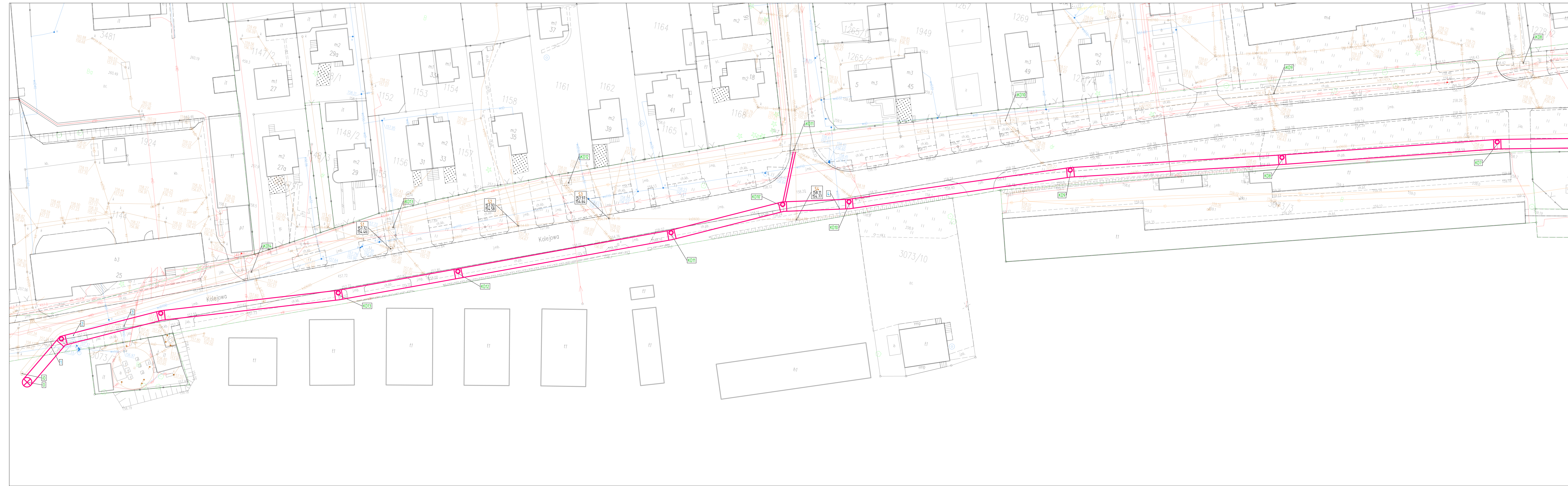
Lokalizacja urządzeń zewnętrznych systemu chłodzenia i ogrzewania budynku

magaz. p.p. 159.63

budynki dworca istniejący do rozbioru







LEGENDA

- proponowana trasa sieci wodociągowej
- proponowana lokalizacja hydrantu naziemnego DN80
- proponowana trasa przebudowy sieci kanalizacji sanitarnej DN600mm
- proponowane studnie kanalizacji sanitarnej DN1200mm
- istn. kolektor kanalizacji sanitarnej DN600
- istn. studnie kanalizacji sanitarnej
- istn. studnie kanalizacji sanitarnej (rzedne posadowienia studni wg. "Niwełacji sieci kanalizacyjnej - pomiar kontrolny" m. Sokółka ul. Kolejowa, z dnia 05.10.2023r.
- proponowana trasa kolektora kanalizacji deszczowej DN1000
- element układu referencyjnego wód opadowych z Terenu inwestycji pt. "Budowa Głównego Centrum Prziściadkowego w Sokółce".
- proponowane studnie referencyjne DN3000
- element układu referencyjnego wód opadowych z Terenu inwestycji pt. "Budowa Głównego Centrum Prziściadkowego w Sokółce".
- proponowana trasa kolektora kanalizacji deszczowej o przekroju prostokątnym 2250x1250mm (szerokość/wysokość) ETAP I
- komora kanalizacji deszczowej na kanale o przekroju prostokątnym - rura wstawowa zintegrowana ze studzienką DN100 ETAP I
- proponowana trasa wykonania przetłoczenia istn. kolektora kanalizacji deszczowej KD1400 do projektownego - proponowany kanał 2x DN1000
- proponowana trasa kolektora kanalizacji deszczowej o przekroju prostokątnym 2250x1250mm (szerokość/wysokość) ETAP II
- komora kanalizacji deszczowej na kanale o przekroju prostokątnym - rura wstawowa zintegrowana ze studzienką DN100 ETAP II
- proponowana trasa wykonania przetłoczenia istn. kolektora kanalizacji deszczowej do projektownego - proponowany kanał DN600
- proponowana lokalizacja odprowadzenia wód deszczowych do odbiornika
- istn. kolektor kanalizacji deszczowej DN1400
- istn. komora deszczowa
- istn. komora deszczowa
- istn. miejsce odprowadzenia wód deszczowych do odbiornika

FP FABRYKA PROJEKTU PROJEKTY BRANŻY SANITARNEJ
www.fabrykaprojektu.com | biuro@fabrykaprojektu.com
 ul. Kościuszki 1, 16-100 Sokółka
 660 880 820
 Wpisanych w KRS: 143220, NIP: 662-508-980

OBIEKT	Konsepja przebudowy kolektora kanalizacji sanitarnej oraz budowy kolektora kanalizacji deszczowej i sieci wodociągowej w rejonie ul. Kolejowej w Sokółce		
INWESTOR	Gmina Sokółka, Plac Kościuszki 1, 16-100 Sokółka		
BRANŻA	INSTALACJE SANITARNE		
FAZA PROJ.	PROJEKT KONCEPCYJNY		
TYTUŁ	PLAN SYTUACYJNY - PRZEPONOWANY PRZEBIEG PLANOWANEJ INFRASTRUKTURY - CZĘŚĆ 2		
REWIZJA	DATA	SKALA RYSUNKU	NUMER RYSUNKU
R1	07.2024	1:500	S-02
FUNKCJA	IMIĘ I NAZWISKO	NR LIPRAWNIEN	PODPIS
PROJEKTANT	mgr inż. Beata Karolina Korzeniewska	PDL/0048/PODS/12	<i>Beata Korzeniewska</i>
WSPÓŁPRACA	mgr inż. Wojciech Korzeniewski		<i>W. Korzeniewski</i>

PROJEKT CHRONIONY PRAWEM AUTORSKIM Dz. U. nr 24 z 23 lutego 1994r. par. 83 WSKAZANE ZMIANY, POWŁANE, WYKORZYSTYWANE BEZ ZGODY AUTORA - ZABRONIONE!