

URZĄD MIEJSKI W SOKÓLCE
Plac Kościuszki 1
16-100 Sokółka

wpi. dn
2019-12-27 361/2019
uśok

Sokółka, ..27.....12.2019 r.

GR.K.6840.25.2019.JS

03.01.2020r.
do rej. i

Pan Piotr Karol Bujwicki
Przewodniczący
Rady Miejskiej w Sokółce

Do wykazu nieruchomości stanowiących własność Gminy Sokółka przeznaczonych do sprzedaży w 2020 roku z dnia 10.12.2019 r. w ramach uzupełnienia dołączamy działkę o numerze geodezyjnym 2145/32 o powierzchni 9866 m² położoną przy ul. Białostockiej w Sokółce przeznaczoną do sprzedaży w drodze przetargu nieograniczonego.

Pełnomocnik BURMISTRZA


Antoni Stefanowicz

GR.K.6840.25.2019.JS

wpł. dn.
2019-12-10 346/2019
Przemysław Bujwicki
Przewodniczący Rady Miejskiej w Sokółce
10.12.2019

Pan Piotr Karol Bujwicki
Przewodniczący
Rady Miejskiej w Sokółce

Na podstawie §11 Uchwały Nr XXI/160/08 Rady Miejskiej w Sokółce z dnia 27 marca 2008 roku w sprawie określenia zasad nabywania, zbywania i obciążania nieruchomości oraz ich wydzierżawiania lub wynajmowania na czas oznaczony dłuższy niż trzy lata lub na czas nieoznaczony (Dz. Urz. Woj. Podl. z 2008r. Nr 90 poz. 861, zm. Nr 153 poz. 1487, z 2009r. Nr 8 poz. 62, z 2010 r. Nr 106 poz. 1557, z 2015r. poz. 1626) – Burmistrz Sokółki przekłada do akceptacji przez Radę Miejską w Sokółce wykaz nieruchomości stanowiących własność Gminy Sokółka przeznaczonych do sprzedaży w 2020 roku.

Wykaz nieruchomości przeznaczonych do sprzedaży w 2020 roku:

| Lp. | Położenie działki | Nr geod. | Powierzchnia nieruchomości [m ²] | Przeznaczenie w MPZP | Uwagi | Oszacowana wartość nieruchomości [PLN] |
|-----|----------------------------|----------|--|---|---|--|
| 1. | ul. Zacisze, Sokółka | 71/15 | 1321 | UW-usługi weterynaryjne i handlowe | Przetarg nieograniczony/ przetarg z dnia 25.10.2019 r.- brak nabywcy | 195.500 |
| 2. | ul. Zacisze, Sokółka | 71/20 | 1154 | UW-usługi weterynaryjne i handlowe | Przetarg nieograniczony/ przetarg z dnia 10.05.2019 r. – brak nabywcy | 129.906 |
| 3. | ul. Gęsia, Sokółka | 1362/4 | 107 | 5MN – tereny zabudowy jednorodzinnej | Przetarg ograniczony | |
| 4. | ul. Skarżyńskiego, Sokółka | 1687/12 | 1169 | 1 MN – tereny zabudowy mieszkaniowej jednorodzinnej | Przetarg nieograniczony/ przetarg z dnia 10.05.2019 r. – brak nabywcy | 89.510 |
| 5. | ul. Mieszka I, Sokółka | 765/7 | 815 | 1 MN – tereny zabudowy mieszkaniowej jednorodzinnej | Przetarg nieograniczony/ przetarg z dnia 10.05.2019 r. – brak nabywcy | 67.686 |
| 6. | ul. Mieszka I Sokółka | 765/8 | 814 | 1 MN – tereny zabudowy mieszkaniowej jednorodzinnej | Przetarg nieograniczony/ przetarg z dnia 10.05.2019 r. - brak nabywcy | 65.967 |

| | | | | | | |
|-----|-----------------------|--|---|---|--|--------|
| 7. | ul. Mieszka I Sokółka | 765/9 | 812 | 1 MN – tereny zabudowy mieszkaniowej jednorodzinnej | Przetarg nieograniczony/ przetarg z dnia 10.05.2019 r. – brak nabywcy | 65.804 |
| 8. | ul. Mieszka I Sokółka | 765/13 765/14 765/15 765/16 765/17 765/18 765/19 765/20 | 561 612 657 749 1001 399 232 233 | | Ponowny podział. Przetarg nieograniczony | |
| 9. | Geniusze | 80 | 500 | | Przetarg nieograniczony. Działka na której znajduje się budynek po zlewni mleka./ przetarg z dnia 15.03.2019 r. – brak nabywcy | 38.270 |
| 10. | Stara Rozedranka | 211/2 | 1802 | | Przetarg nieograniczony | 14.000 |
| 11. | Bohoniki | 106/2 | 849 | | Działka bez dostępu do drogi publicznej. Przetarg ograniczony. | |
| 12. | Bogusze | 894/2 | 948 | | Działka bez dostępu do drogi publicznej. Przetarg ograniczony. | |
| 13. | Drahle | 237/1 | 1122 | | Przetarg nieograniczony. | |
| 14. | Kraśniany | 303/2 | 1383 | | Przetarg nieograniczony. Sprzedaż wraz z udziałem 1/3 w działce 303/4 o pow. 0,0471 ha. | |
| 15. | Kraśniany | 303/3 | 1386 | | Przetarg nieograniczony. Sprzedaż wraz z udziałem 1/3 w działce 303/4 o pow. 0,0471. | |
| 16. | Nomiki | 73/6 | 690 | | Przetarg nieograniczony. Działka na której znajduje się budynek po zlewni mleka/ przetarg z dnia 15.03.2019 r. – brak nabywcy | 32.430 |
| 17. | Orłowicze | 779/2 | 1600 | | Przetarg nieograniczony | |

| | | | | | | |
|-----|----------------------------|---|-------|---|--|---------|
| 18. | Orłowicze | 746/5 | 1700 | | Przetarg nieograniczony. | |
| 19. | Poniatowicze | 6/2 | 11400 | | Przetarg nieograniczony. | |
| 20. | Stary Szor | 57/5 udz. ½ | 600 | | Tryb bezprzetargowy na rzecz współwłaściciela. | |
| 21. | ul.Batorego Sokółka | 2129/6 | 570 | 1 MN – tereny zabudowy mieszkaniowej jednorodzinnej | Przetarg nieograniczony/ przetarg z dnia 15.03.2019 r. – brak nabywcy | 25.365 |
| 22. | Kurowszczyzna | 176/19 | 590 | | Przetarg ograniczony. | |
| 23. | Kurowszczyzna | 176/20 | 740 | | Tryb bezprzetargowy. | |
| 24. | ul.Białostocka Sokółka | 2144/7 | 58 | 2P – tereny drobnych zakładów wytwórczych | Działka zlokalizowana przy drodze krajowej. Tryb bezprzetargowy. | |
| 25. | ul.Białostocka Sokółka | 2145/31 | 8985 | 1UT – tereny usług komercyjnych, obsługa turystyki-usługi hotelowe z gastronomią i funkcjami towarzyszącymi | Przetarg nieograniczony/ przetarg z dnia 03.06.2019 r. – brak nabywcy | 662.200 |
| 26. | ul.Kolejowa Sokółka | 1347/3 | 47 | 1MN – tereny zabudowy jednorodzinnej | Przetarg ograniczony | |
| 27. | ul.11-go Listopada Sokółka | 1263/1 | 40 | 5MN – tereny zabudowy jednorodzinnej | Przetarg ograniczony | |
| 28. | Sokółka | 576 część działki | 539 | | Po podziale działki. Tryb bezprzetargowy | |
| 29. | ul. Lniana Sokółka | 473/11 | 616 | | Przetarg nieograniczony | |
| 30. | ul. Lniana Sokółka | 473/12 | 570 | | Przetarg nieograniczony | |
| 31. | Bobrowniki | 163 część działki około 3322m ² | 5300 | Droga wewnętrzna w rejonie objętym koncesją na wydobywanie kruszywa | Przetarg ograniczony | |
| 32. | Kamionka Stara | 713 część działki około 1082 m ² | 6100 | Droga wewnętrzna w rejonie objętym koncesją na | Przetarg ograniczony | |

| | | | | | | |
|-----|----------------|---|------|--|----------------------|--|
| | | | | wydobywanie kruszywa | | |
| 33. | Drahle | 301 | 2200 | Droga wewnętrzna w rejonie objętym koncesją na wydobycie kruszywa. Umowa dzierżawy pod eksploatację kruszywa | Przetarg ograniczony | |
| 34. | Drahle | 302 część działki około 2100 m ² | 4500 | Droga wewnętrzna w rejonie objętym koncesją na wydobycie kruszywa. Umowa dzierżawy pod eksploatację kruszywa | Przetarg ograniczony | |
| 35. | Drahle | 315 | 1600 | Droga wewnętrzna w rejonie objętym koncesją na wydobycie kruszywa. Umowa dzierżawy pod eksploatację kruszywa | Przetarg ograniczony | |
| 36. | Kamionka Nowa | 26 | 1800 | Droga wewnętrzna w rejonie objętym koncesją na wydobycie kruszywa. Umowa dzierżawy pod eksploatację kruszywa | Przetarg ograniczony | |
| 37. | Kamionka Stara | 513 | 1700 | Droga wewnętrzna w rejonie objętym koncesją na wydobycie kruszywa. Umowa dzierżawy pod eksploatację kruszywa | Przetarg ograniczony | |
| 38. | Kamionka Stara | 501 część działki | 1800 | Droga wewnętrzna w rejonie objętym | Przetarg ograniczony | |

| | | | | | | |
|-----|------------------------|--------------------|--------------|--|---|--------|
| | | | | koncesją na wydobywanie kruszywa. Umowa dzierżawy pod eksploatację kruszywa | | |
| 39. | Drahle | 165 część działki | 2600 | Droga wewnętrzna w rejonie objętym koncesją na wydobywanie kruszywa | Przetarg ograniczony | |
| 40. | Drahle | 177 część działki | 2600 | Droga wewnętrzna w rejonie objętym koncesją na wydobywanie kruszywa | Przetarg ograniczony | |
| 41. | Janowszczyzna | 205 część działki | 5200 | Droga wewnętrzna w rejonie objętym koncesją na wydobywanie kruszywa | Przetarg ograniczony | |
| 42. | Drahle | 187 część działki | 9600 | Droga wewnętrzna w rejonie objętym koncesją na wydobywanie kruszywa | Przetarg ograniczony | |
| 43. | Podkamionka | 161 | 1800 | | Mienie gminne. Przetarg nieograniczony | 33.100 |
| 44. | Malawicze Górne | 34/3 | 5226 | | | |
| 45. | ul.3-go Maja Sokółka | 71/32 71/34 | 70 7 | | Tryb bezprzetargowy | |
| 46. | Kraśniany | 119 | 7400 | | Mienie gminne. Przetarg nieograniczony | |
| 47. | ul.Sikorskiego Sokółka | 24 część działki | 7260 | | | |
| 48. | ul.Kolejowa Sokółka | 3073/19 3073/20 | 9831 1440 | | Nieruchomość nr 3073/20 zabudowana budynkiem byłego dworca PKP - należy wygasić trwały zarząd ZGKiM. Przetarg nieograniczony | |
| 49. | Janowszczyzna | 56 | 6300 | | Przetarg nieograniczony. | |

| | | | | | |
|-----|----------------------|-------------------|------|---|--|
| 50. | ul.1-go Maja Sokółka | 1001/5 | 181 | | Należy wygasic trwały zarząd ZGKiM. Przetarg nieograniczony. |
| 51. | ul.Targowa 7 Sokółka | 4217 | 202 | | Tryb bezprzetargowy |
| 52. | Kamionka Stara | 469 część działki | 6400 | Droga wewnętrzna w rejonie objętym koncesją na wydobycie kruszywa | Przetarg ograniczony |
| 53. | Kamionka Stara | 475 | 2500 | Droga wewnętrzna w rejonie objętym koncesją na wydobycie kruszywa | Przetarg ograniczony |
| 54. | Kamionka Stara | 518 | 400 | Droga wewnętrzna w rejonie objętym koncesją na wydobycie kruszywa | Przetarg ograniczony |

W miarę napływu wniosków nieruchomości będą zbywane:

- na poprawę warunków zagospodarowania nieruchomości przyległej
- sprzedaż nieruchomości powstałych z podziału działek
- sprzedaż nieruchomości na rzecz współwłaścicieli

Ponadto Gmina Sokółka rozważa zbycie od czterech do sześciu nieruchomości zabudowanych położonych w mieście Sokółka będących w chwili obecnej w trwałym zarządzie Zakładu Gospodarki Komunalnej i Mieszkaniowej w Sokółce po rozwiązaniu umów najmu.

Gmina Sokółka posiada znaczący potencjał nieruchomości do ewentualnego zbycia w obszarach działek:

I. Działki o numerach geodezyjnych:

- 2145/20 o powierzchni 0,0964 ha
- 2145/21 o powierzchni 0,0964 ha
- 2145/22 o powierzchni 0,0964 ha
- 2145/23 o powierzchni 0,0964 ha
- 2145/24 o powierzchni 0,0964 ha
- 2145/25 o powierzchni 0,1727 ha
- 2145/26 o powierzchni 0,1209 ha
- 2145/27 o powierzchni 0,1209 ha
- 2145/28 o powierzchni 0,1210 ha
- 2145/29 o powierzchni 0,1210 ha

po wykonaniu infrastruktury wodno-kanalizacyjnej i urządzenia nawierzchni drogowej.

II. Działka nr geodezyjny 4292 o powierzchni 3,9542 ha – po ponownej analizie przeznaczenia terenu i rozwiązaniu dostępności komunikacyjnej.

III. Działki o numerach geodezyjnych:

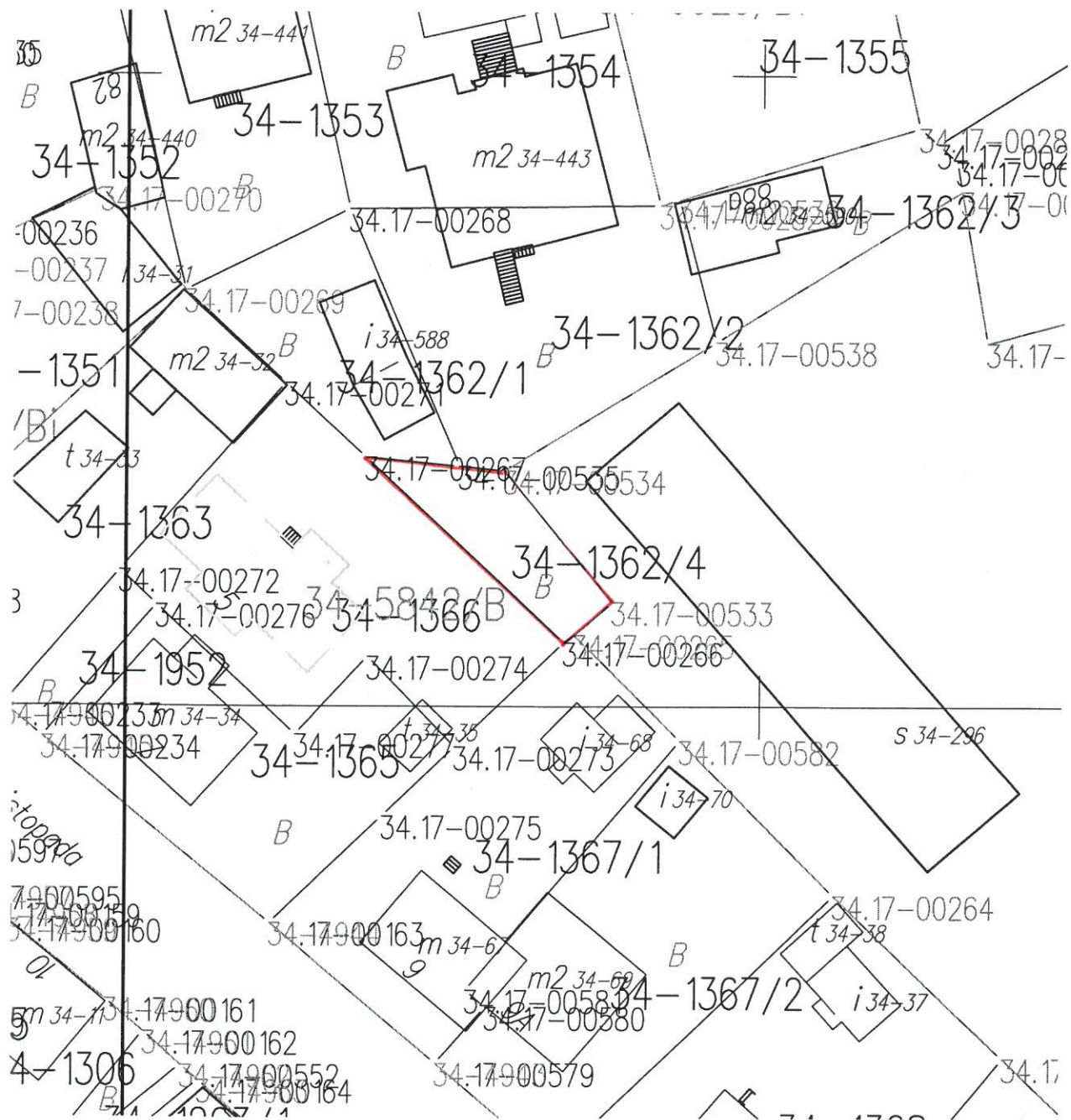
- 1692 o powierzchni 0,0301 ha
- 1693 o powierzchni 0,0469 ha
- 1694 o powierzchni 0,0982 ha
- 1695 o powierzchni 0,0958 ha

po ponownej analizie przeznaczenia terenu i rozwiązania dostępności komunikacyjnej rozważenie przeznaczenia w części pod budownictwo wielorodzinne.

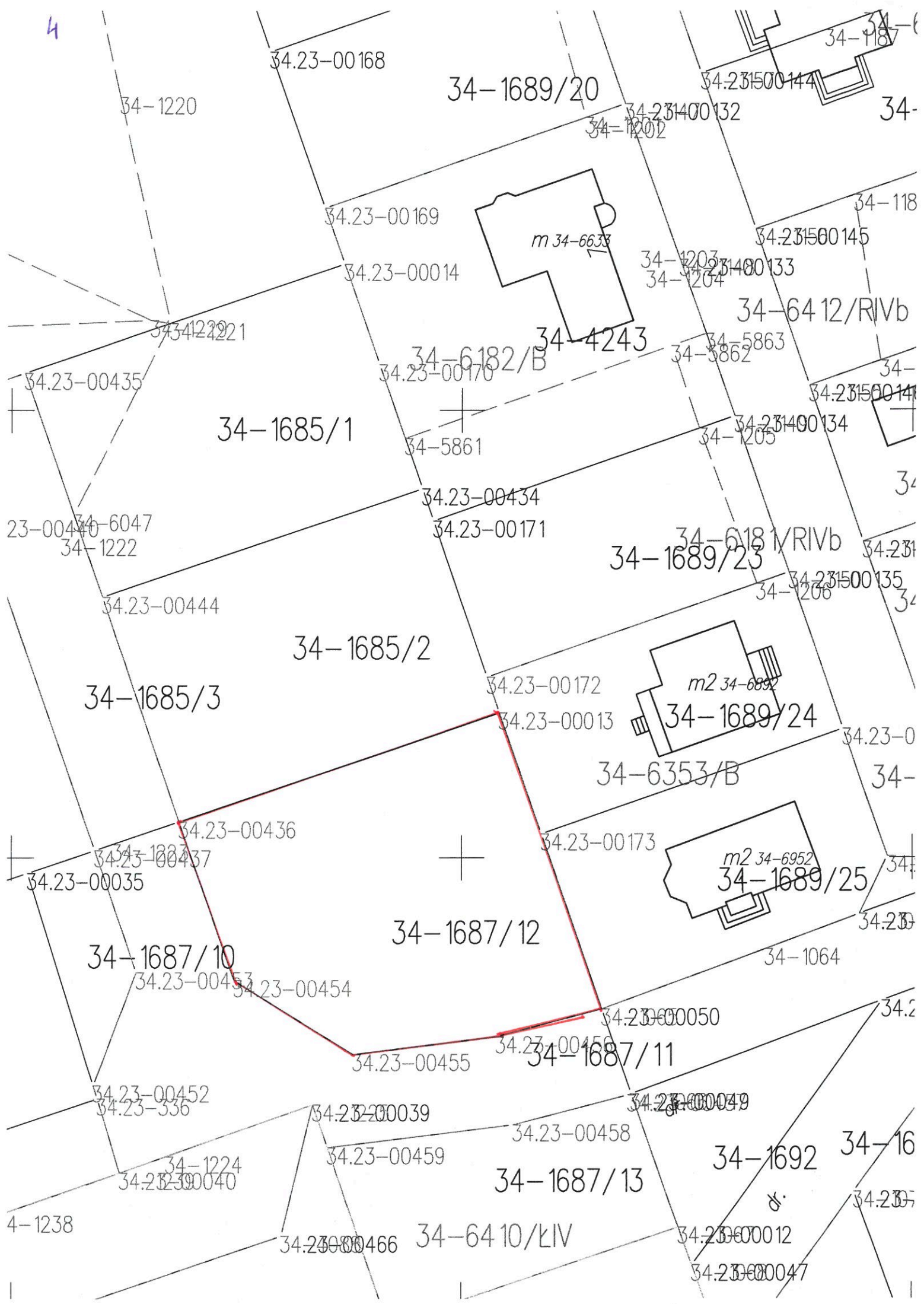
Pełnomocnik BURMISTRZA



Antoni Stefanowicz



4



34.23-00168

34-1689/20

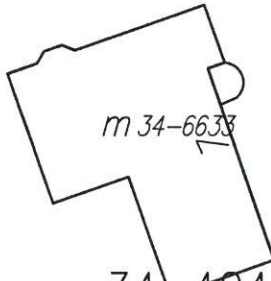
34-1220

34.231500144

34.231400132
34-1202

34-

34.23-00169



34.23-00014

34-1203
34-1204

34.231500145

34-118

34.23-00014
34-1221

34-6412/RIVb

34.23-00435

34-6182/B

34-4243

34-5862
34-5863

34-1685/1

34-5861

34.231400134

34-

23-00440
34-6047
34-1222

34.23-00434
34.23-00171

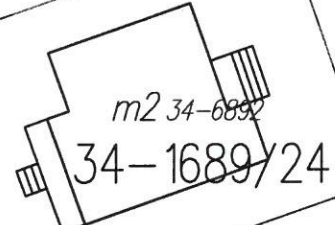
34-6181/RIVb
34-1689/23

34.231

34.23-00444

34-1685/2

34.23-00172



34-1689/24

34.23-0

34-1685/3

34-6353/B

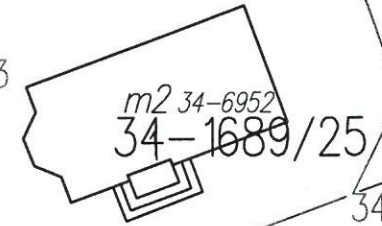
34-

34.23-00436
34-1887/37
34.23-00437
34.23-00035

34.23-00013



34.23-00173



34-1689/25

34-

34-1687/10

34-1687/12

34-1064

34.23

34.23-00453
34.23-00454

34.23-00050

34.23-00455

34-1687/11

34.2

34.23-00452
34.23-336

34.23-00039

34.23-00049

34-1224
34.23-00040

34.23-00459

34-1687/13

34-1692

34-16

4-1238

34.23-000466

34-6410/LIV

34.23-00012

34.23

34.23-00047

3
-
6
-
5
-
4
-
E
4
-
C
-
2
-
E
-
2
-
1
7

71

-
-
-

74

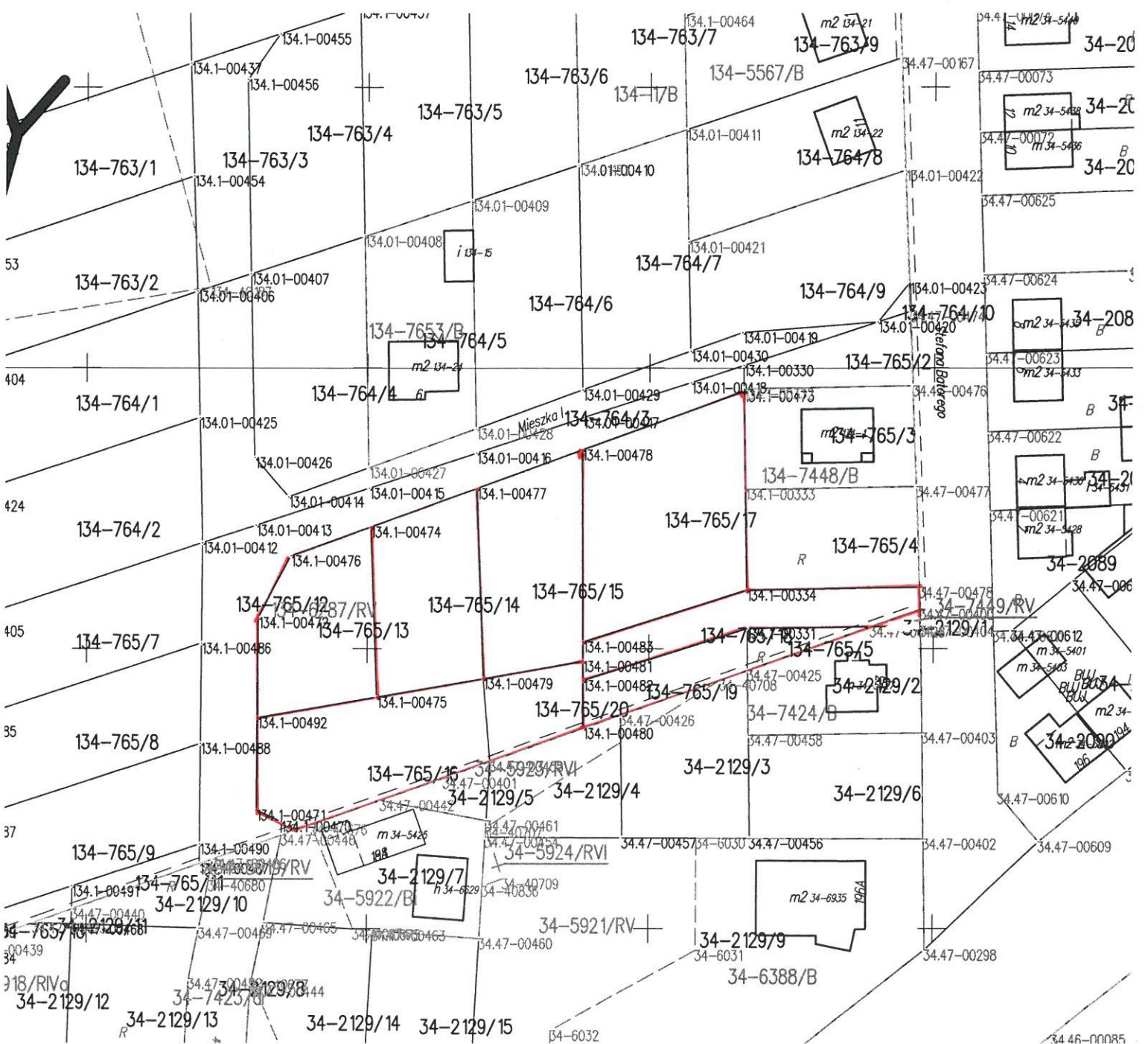
-
-
-
-

77

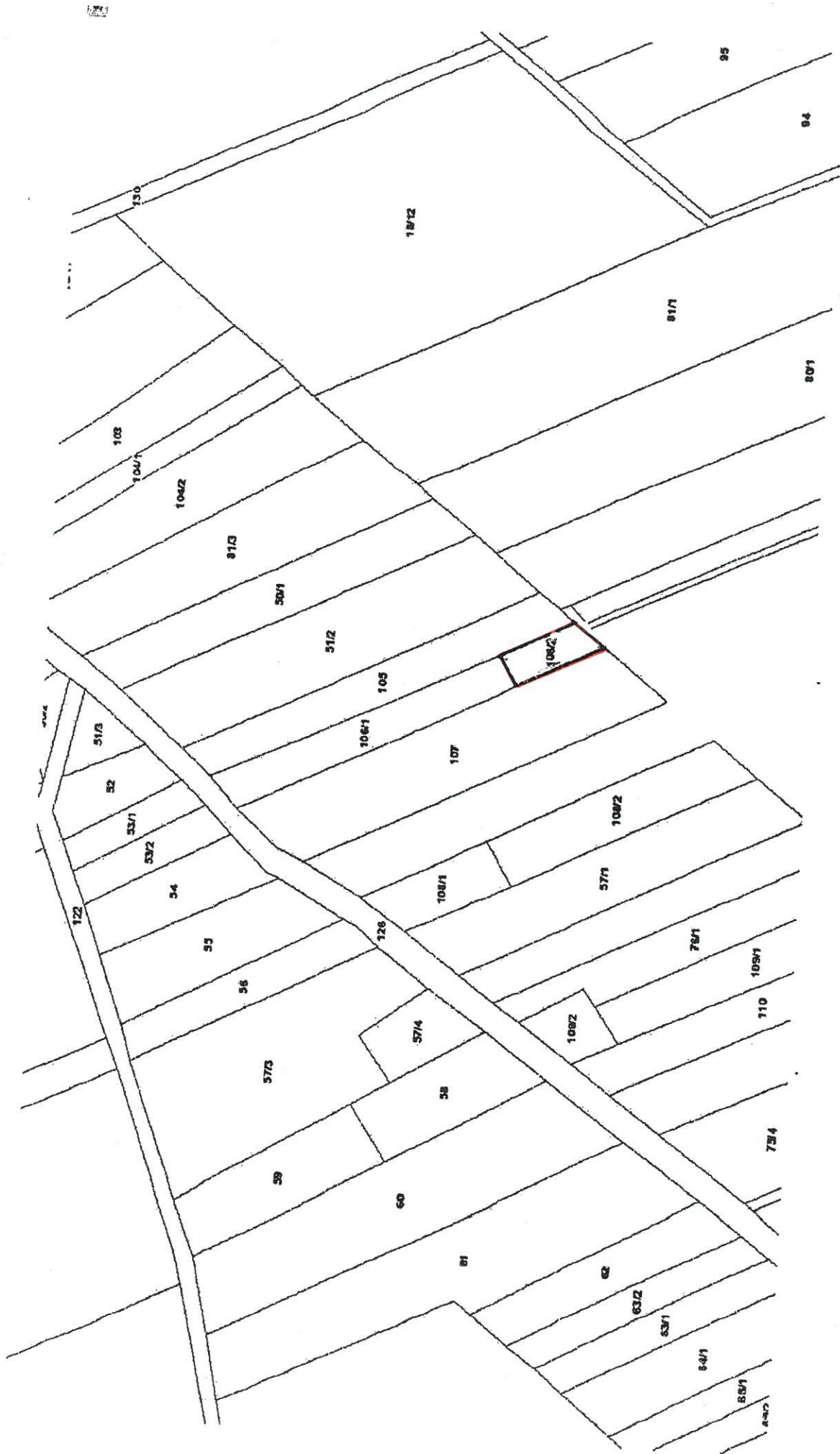
-
-

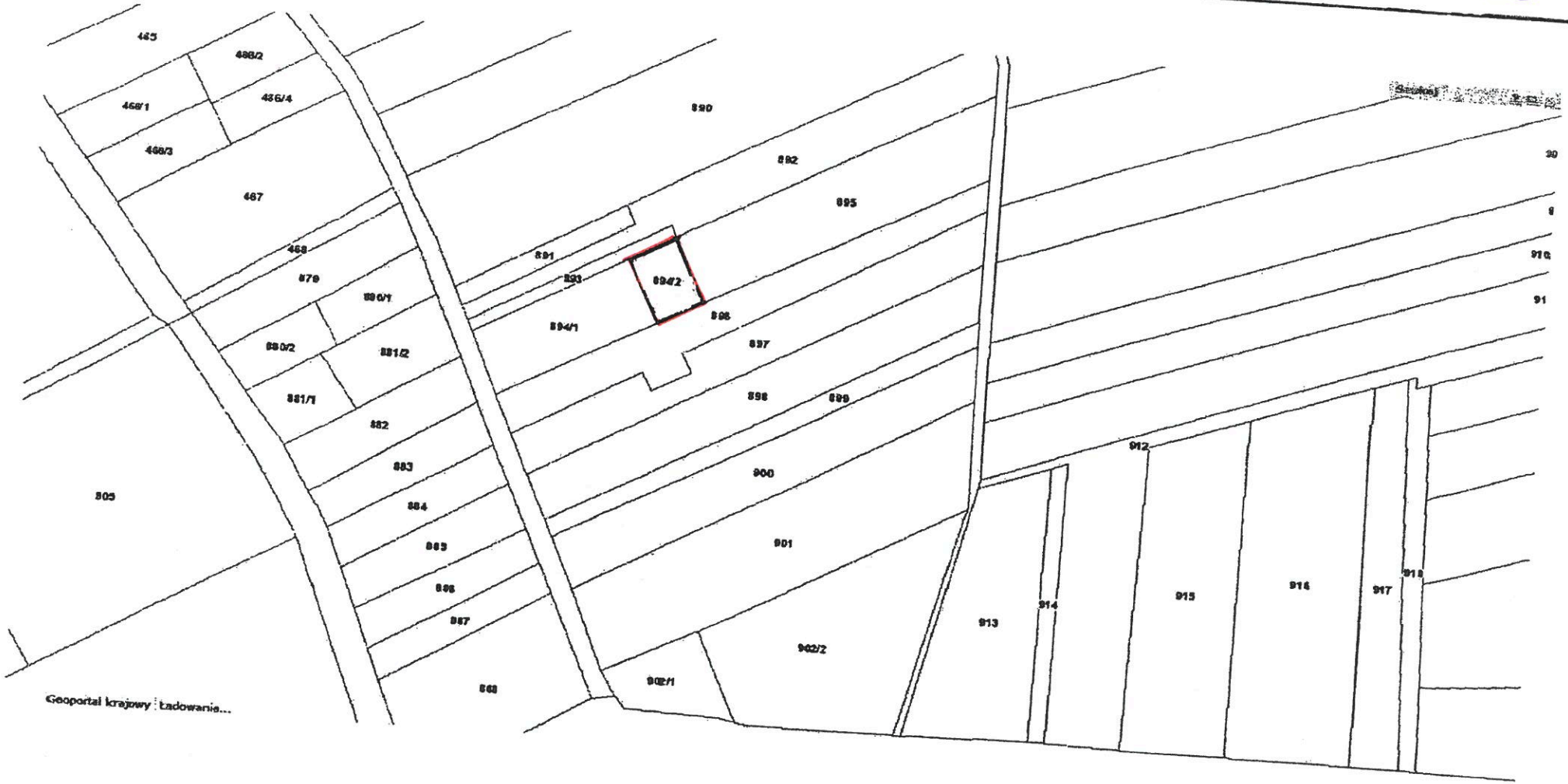
78

6



11





Geoportal krajowy: Łódź...

180
MOR. INZ. I. KUWID
KONNY JN

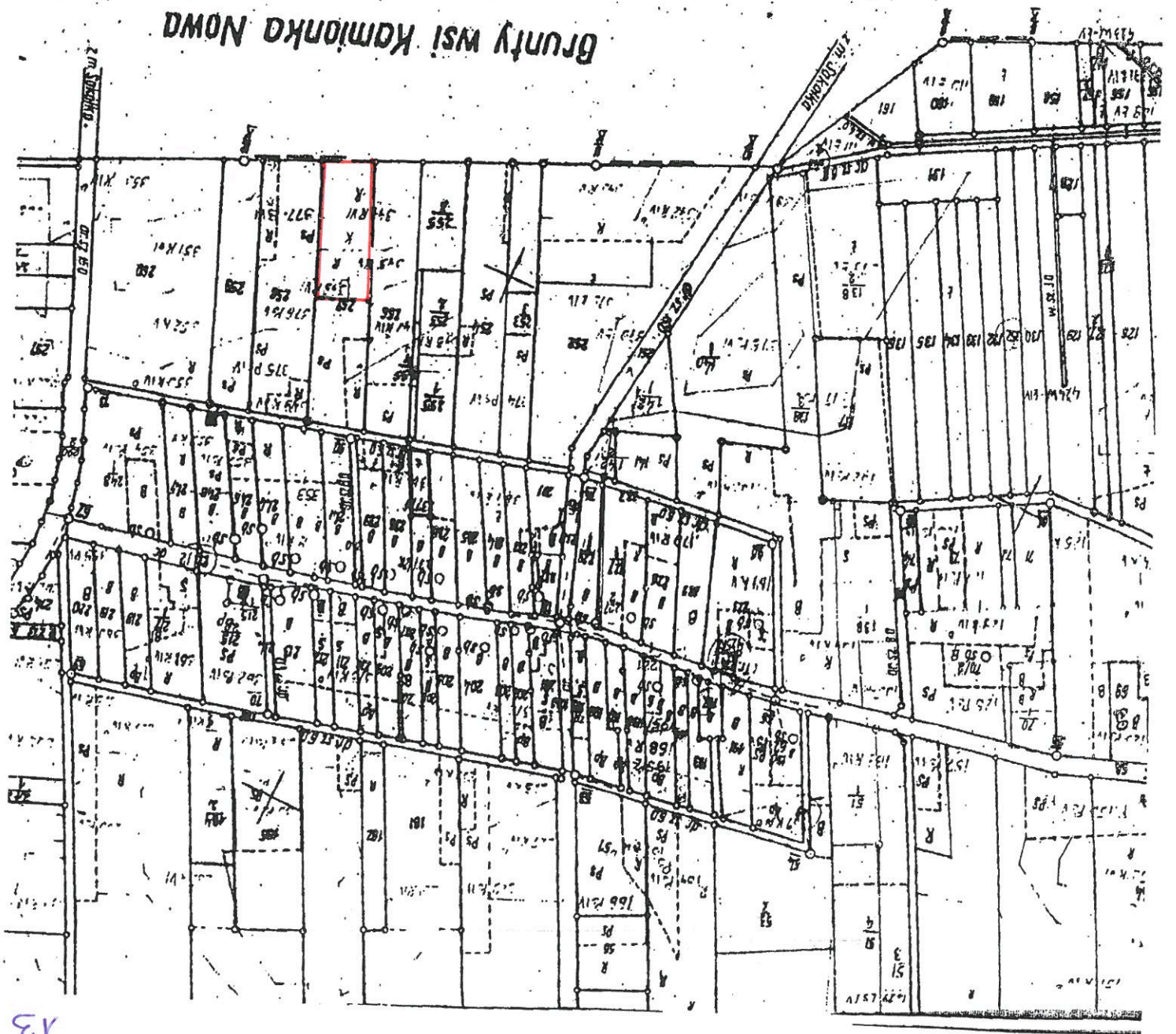
DN. 18. 11. 1972
INZ. A. BUDWIC
KIEROWNIK PRACOWNI
DN. 18. 11. 1972
I. POPDWSKA
KIEROWNIK ROBOT

WATEROWSKIE BIURO GEODEZJI I URZADZEN ROLI
W BIAŁYMSTOKU

Technika wykreslenie w luszczu skrajnymy liczd
Cesj klasifikacji gruntuw hsz. 170/000

1:5000

Brutny wsi Kamionka Nowa



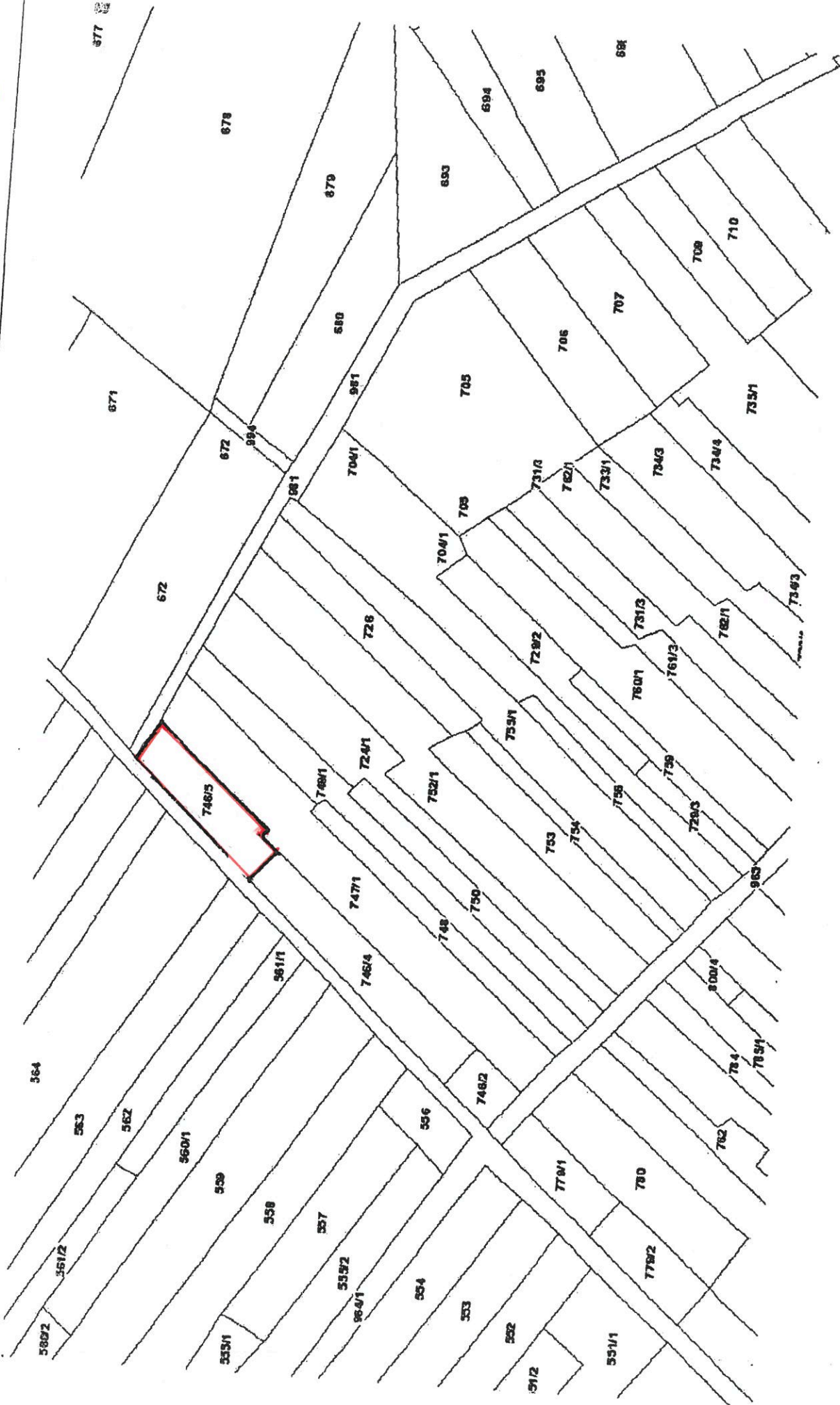
17



From: [unclear]

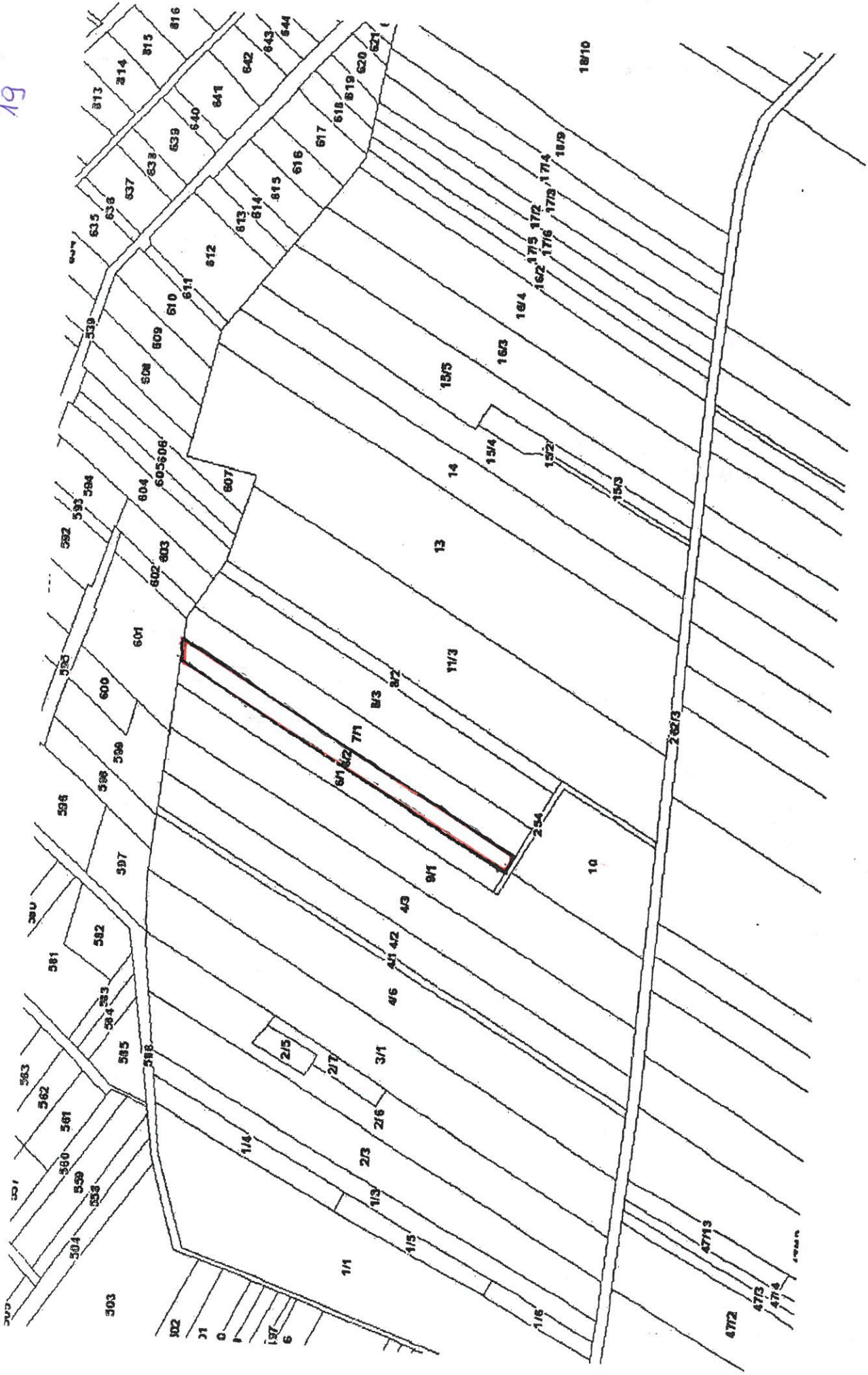
..

18

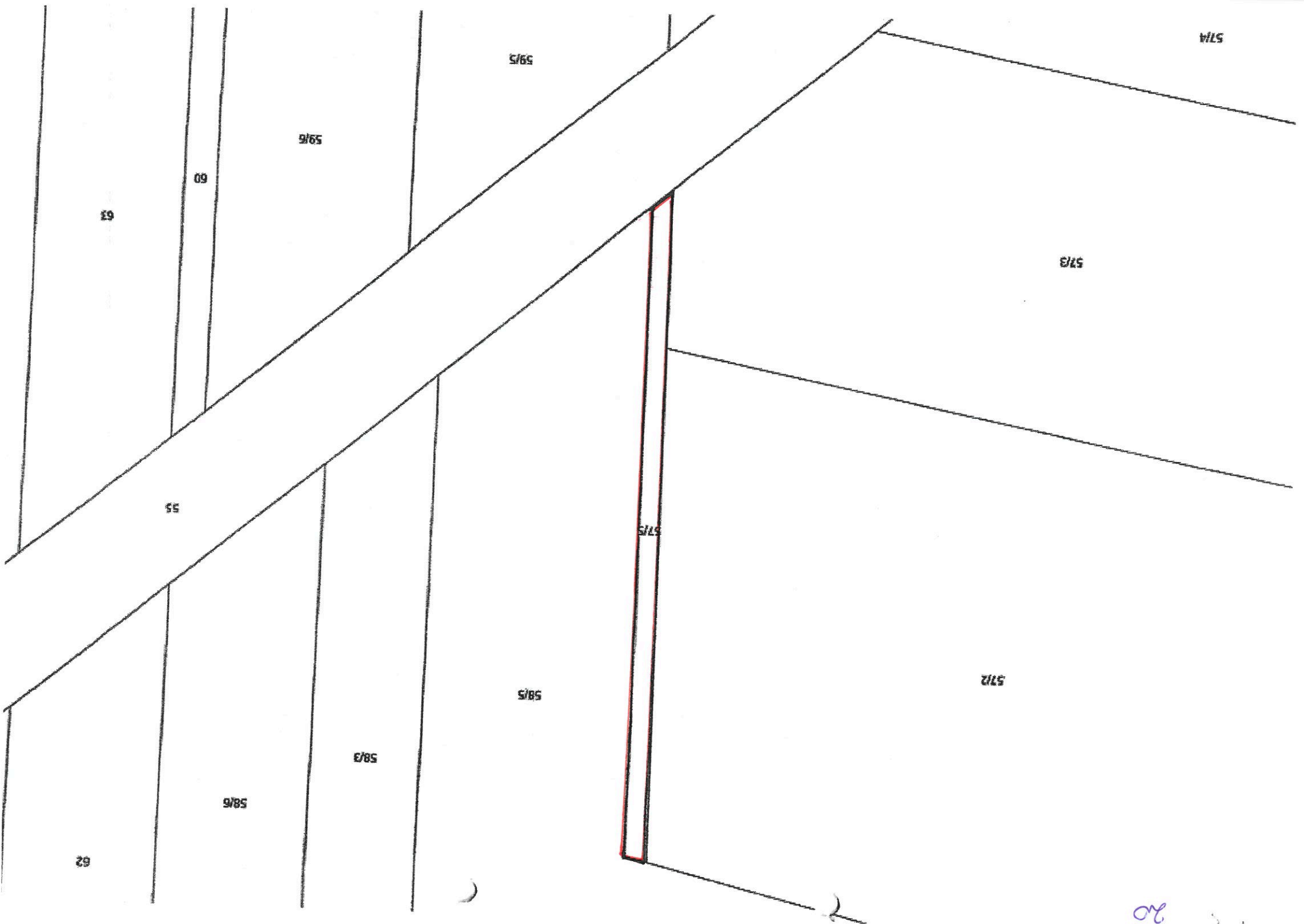


.. .

19

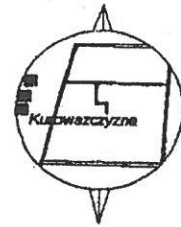


115



20

Miejscowość: KUROWSZCZYŻNA
 Jednostka ewidencyjna: 201108_5 SOKÓŁKA - obszar wiejski
 Obręb: 0024 Kurowszczyzna
 ID ZG. GKN-L.6642.6.1389.2017 Nr rob. 60/2017

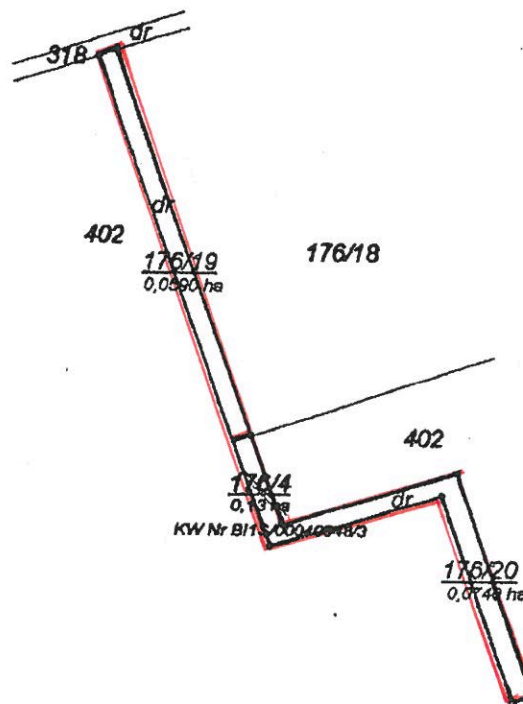


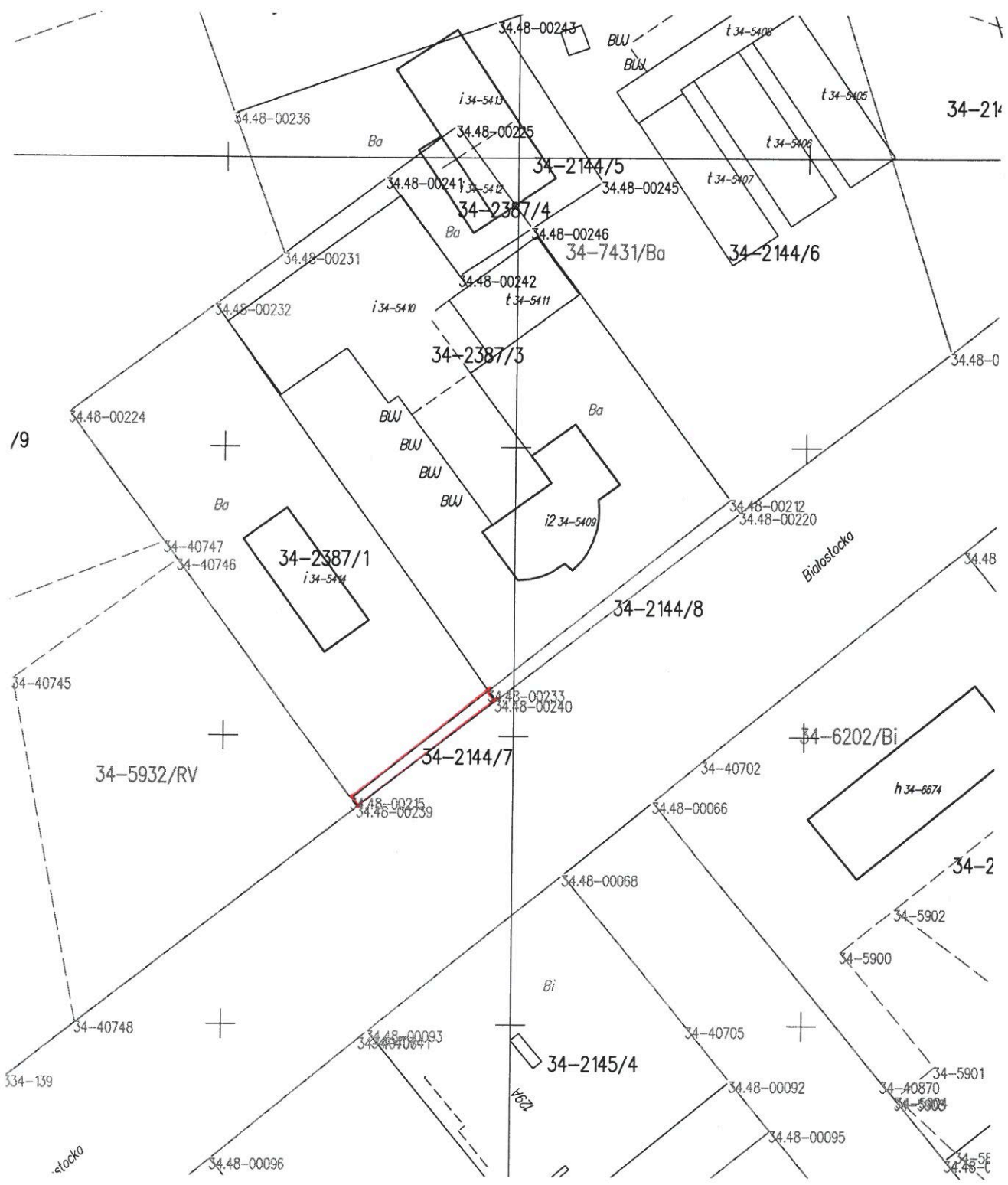
| WYKAZ SYNCHRONIZACYJNY | | | | | | | | | |
|------------------------|-----------------|--------------------|--------|-------|-------------------|---------------|--------|-------|-------------------|
| Numer | | STAN DOTYCHCZASOWY | | | | STAN NOWY | | | |
| Mapa | KW | Numer Działki | Użytek | Klasa | Powierzchnia w ha | Numer Działki | Użytek | Klasa | Powierzchnia w ha |
| 1 | B11S/00040948/3 | 176/4 | dr | | 0,13 | 176/4 | dr | | 0,1330 |

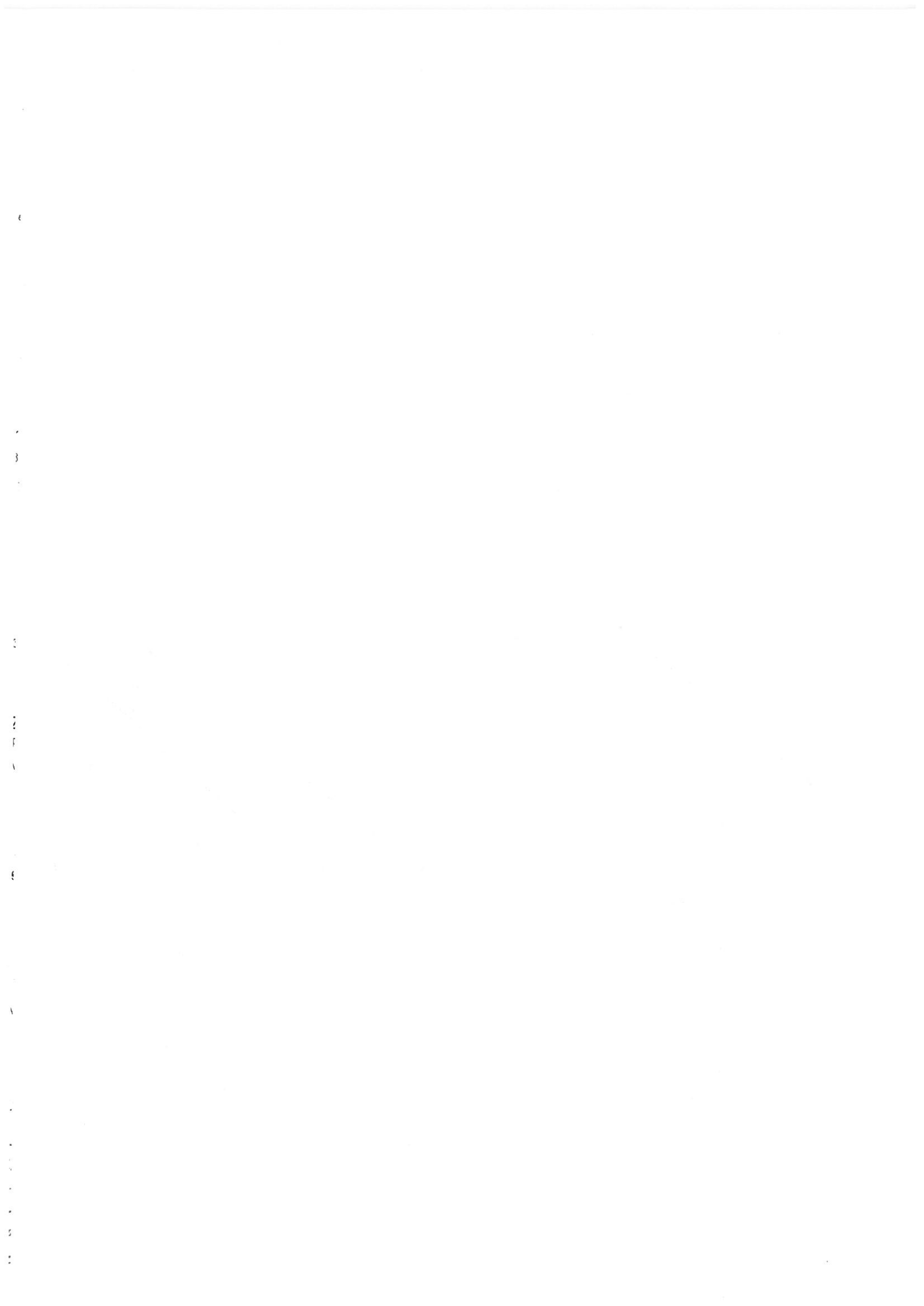
Dotychczasowa powierzchnia działki 176/4 wnosząca 0,13 ha przy niezmiennych granicach uległa zmianie na 0,1330 ha w wyniku przeliczenia powierzchni działek ze współrzędnych w obowiązującym układzie współrzędnych 2000 stosownie do § 62 Rozporządzenia Ministra Rozwoju Regionalnego i Budownictwa z dn. 29.03.2001 r. w sprawie ewidencji gruntów i budynków (t.j. Dz. U. z 2016, poz. 1030).

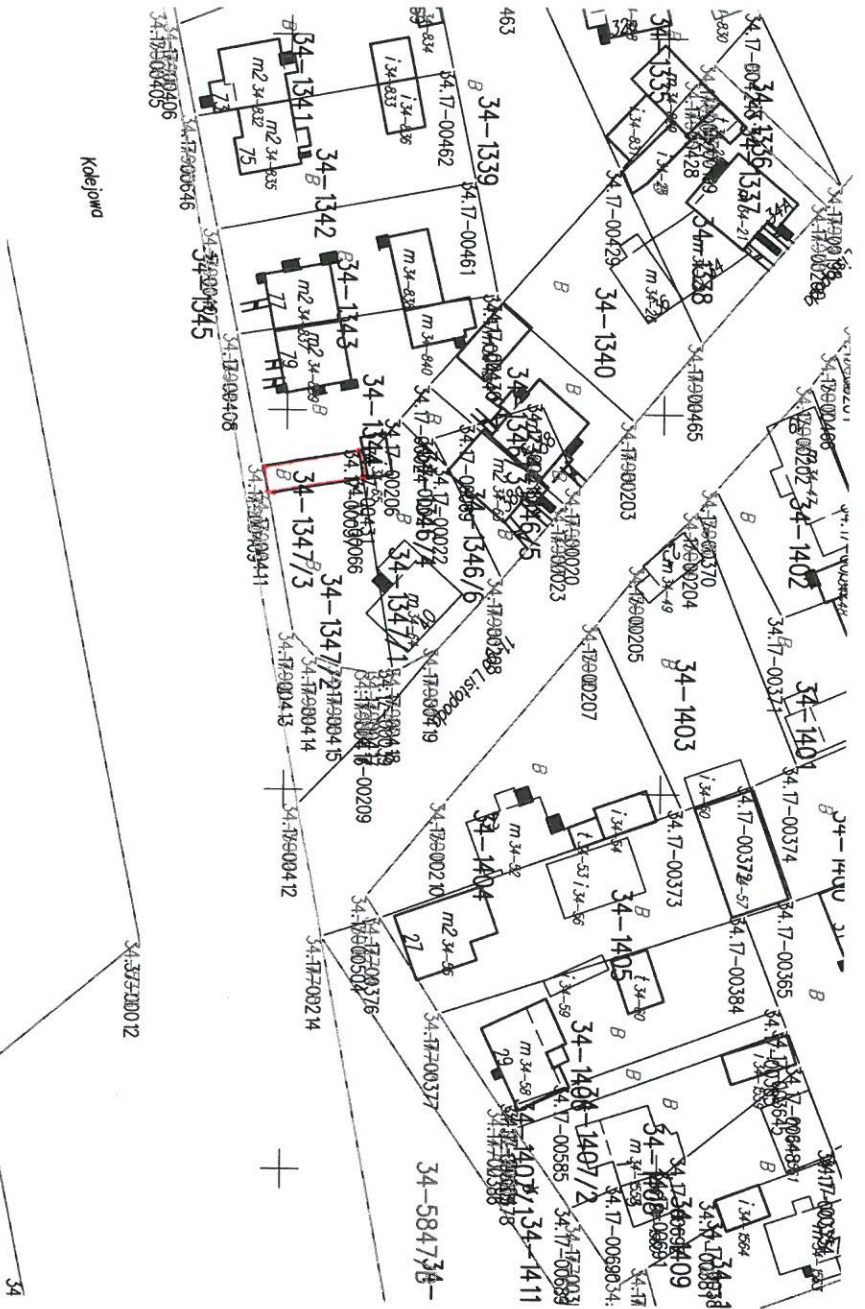
| WYKAZ ZMIAN GRUNTOWYCH | | | | | | | | | |
|------------------------|----|--------------------|--------|-------|-------------------|---------------|--------|-------|-------------------|
| Numer | | STAN DOTYCHCZASOWY | | | | STAN NOWY | | | |
| Mapa | KW | Numer Działki | Użytek | Klasa | Powierzchnia w ha | Numer Działki | Użytek | Klasa | Powierzchnia w ha |
| | | | | | | 176/19 | dr | | 0,0500 |
| | | | | | | 176/20 | dr | | 0,0740 |
| 1 | | 176/4 | dr | | 0,1330 | RAZEM | | | 0,1330 |

MAPA Z PROJEKTEM PODZIAŁU NIERUCHOMOŚCI
 Działka Nr 176/4
 Mapa ewidencyjna skala 1: 2000

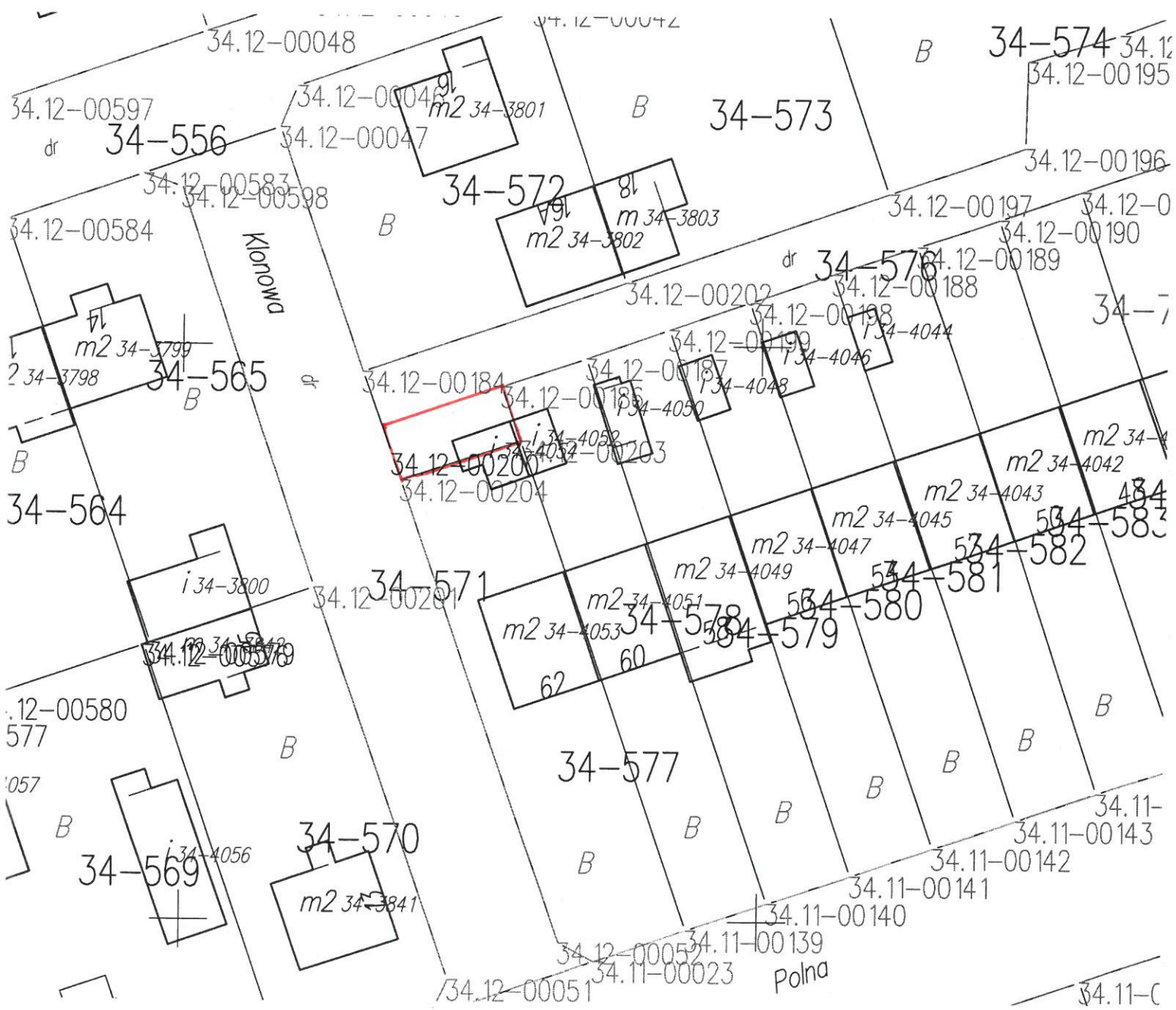








Kolejowa







obok stare Kamionke





Sokółka - System Informacji Przestrzennej -

skala 1 : 5000



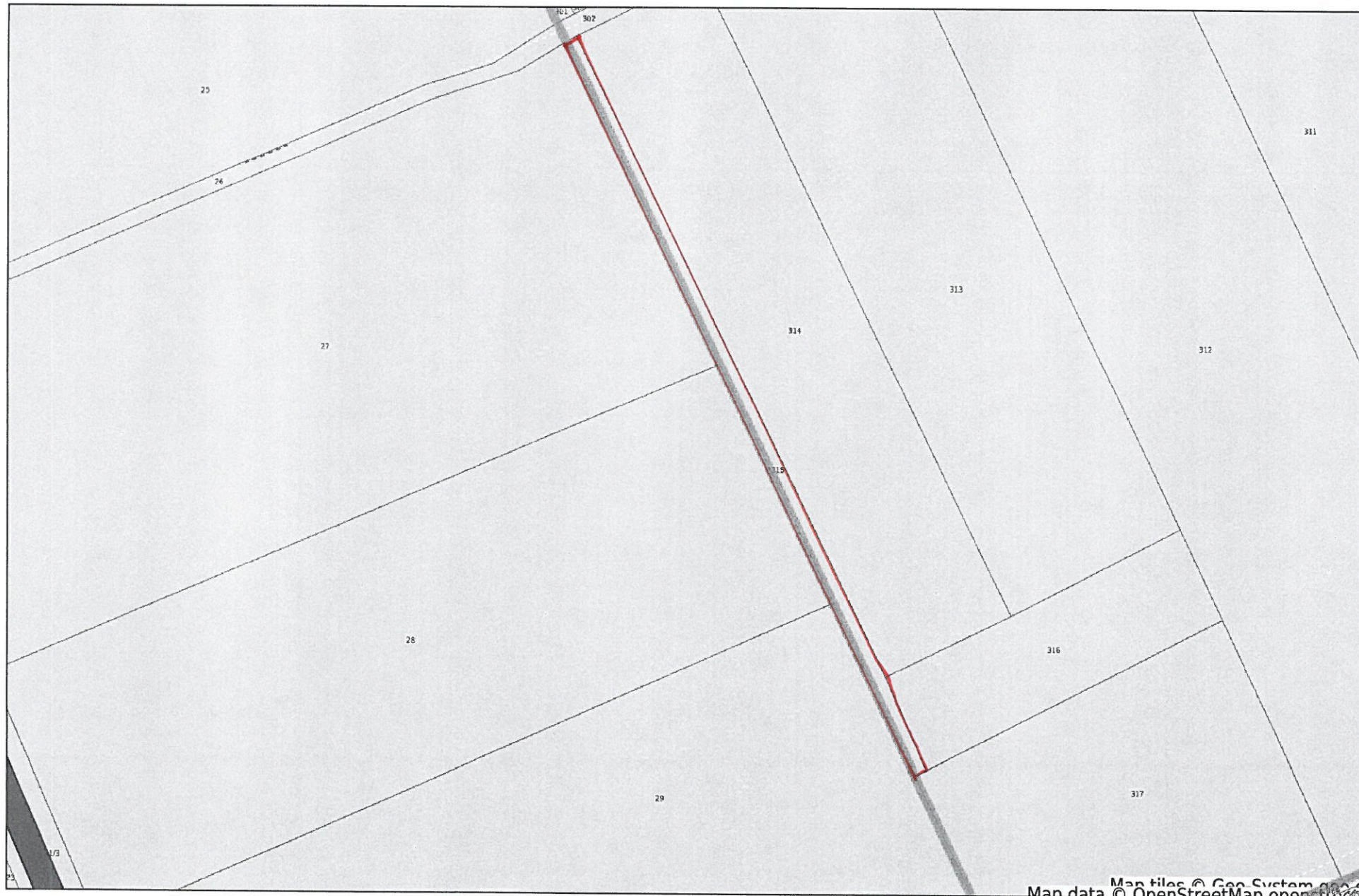
Map tiles © Geo-System-geo.com
Map data © OpenStreetMap contributors

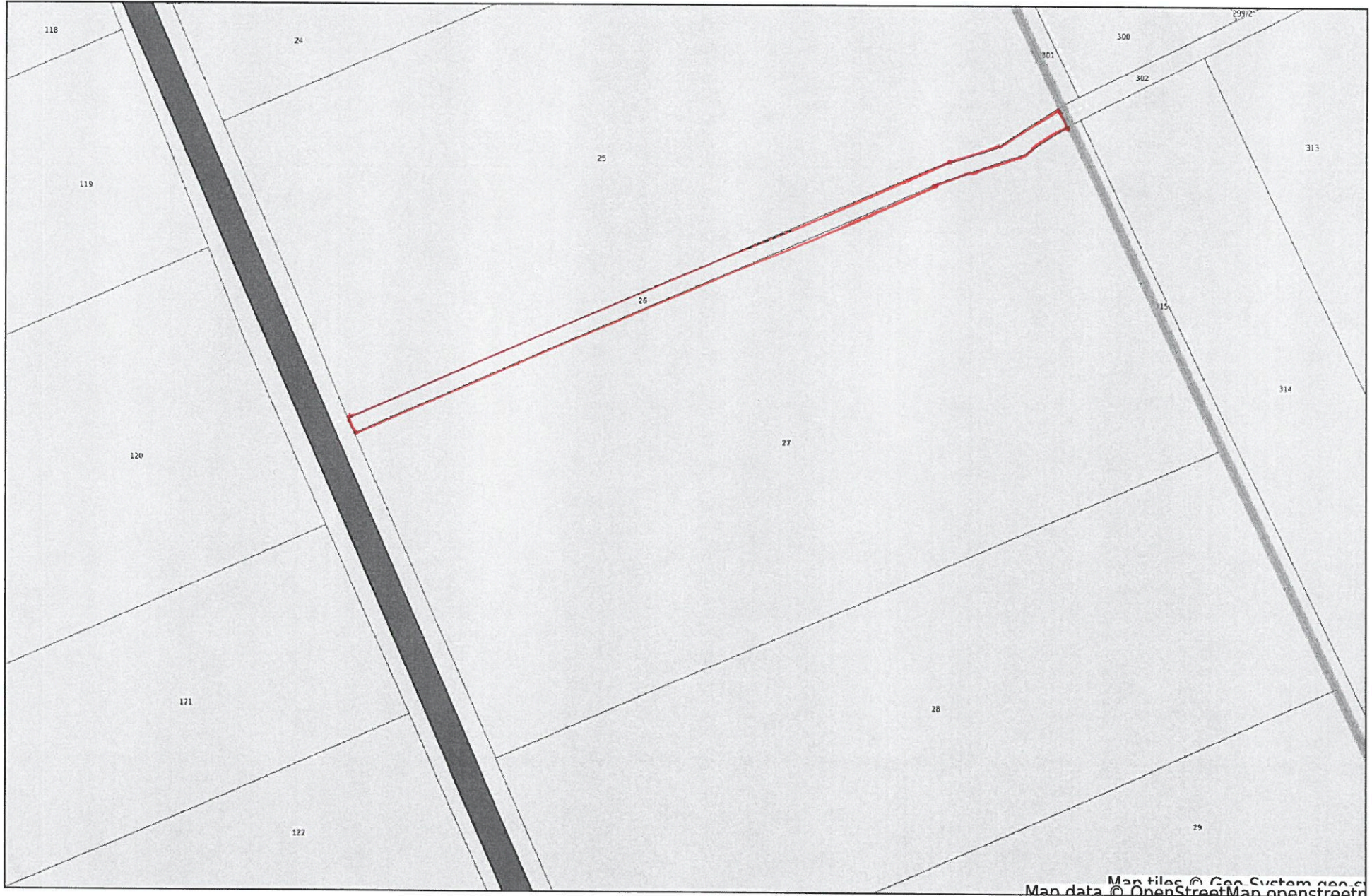


Sokółka - System Informacji Przestrzennej -

skala 1 : 2000

35

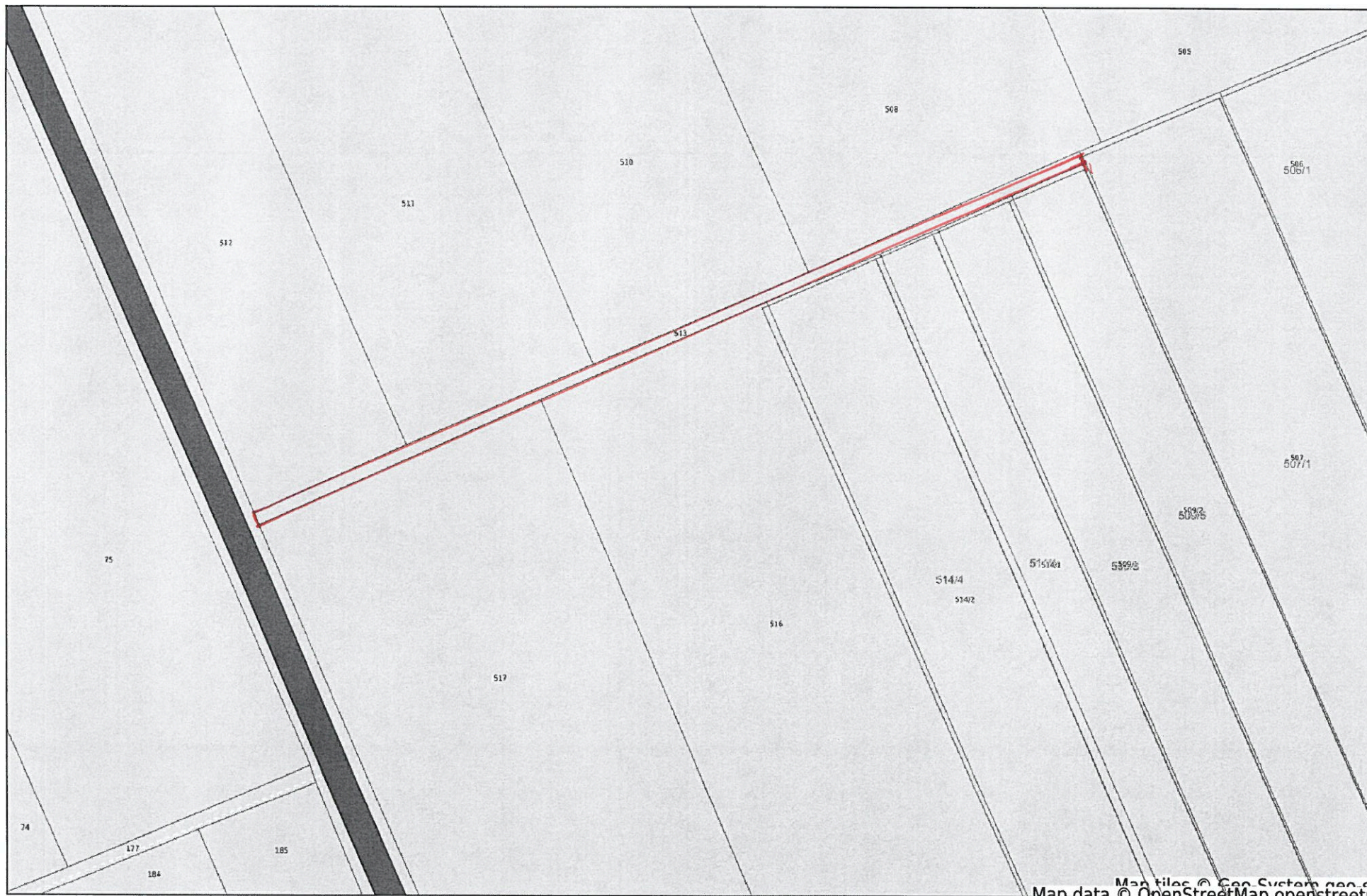






Sokółka - System Informacji Przestrzennej - skala 1 : 2000

34



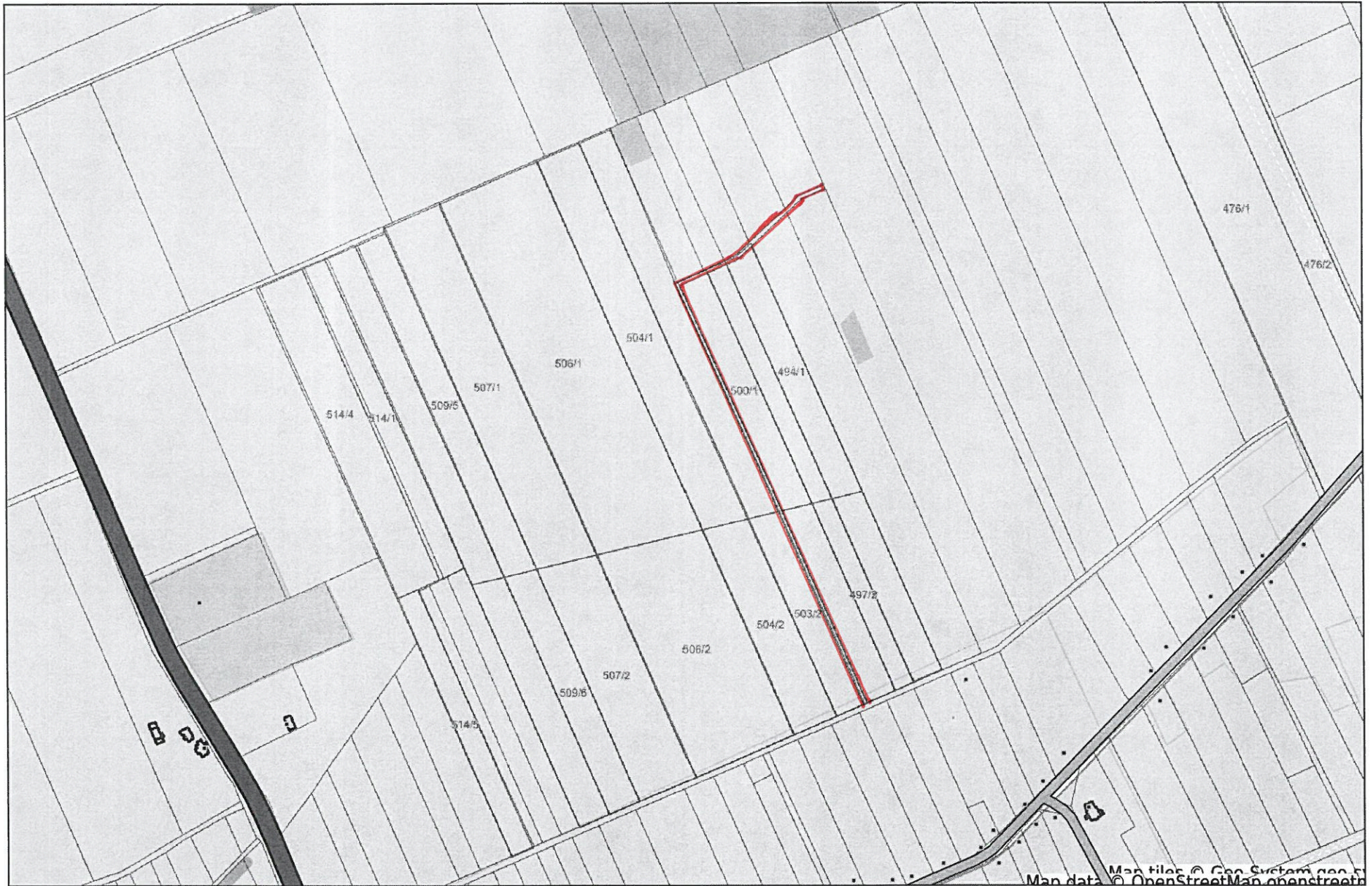
Map tiles © Geo System geo.s
Map data © OpenStreetMap openstreet



Sokółka - System Informacji Przestrzennej -

skala 1 : 5000

38

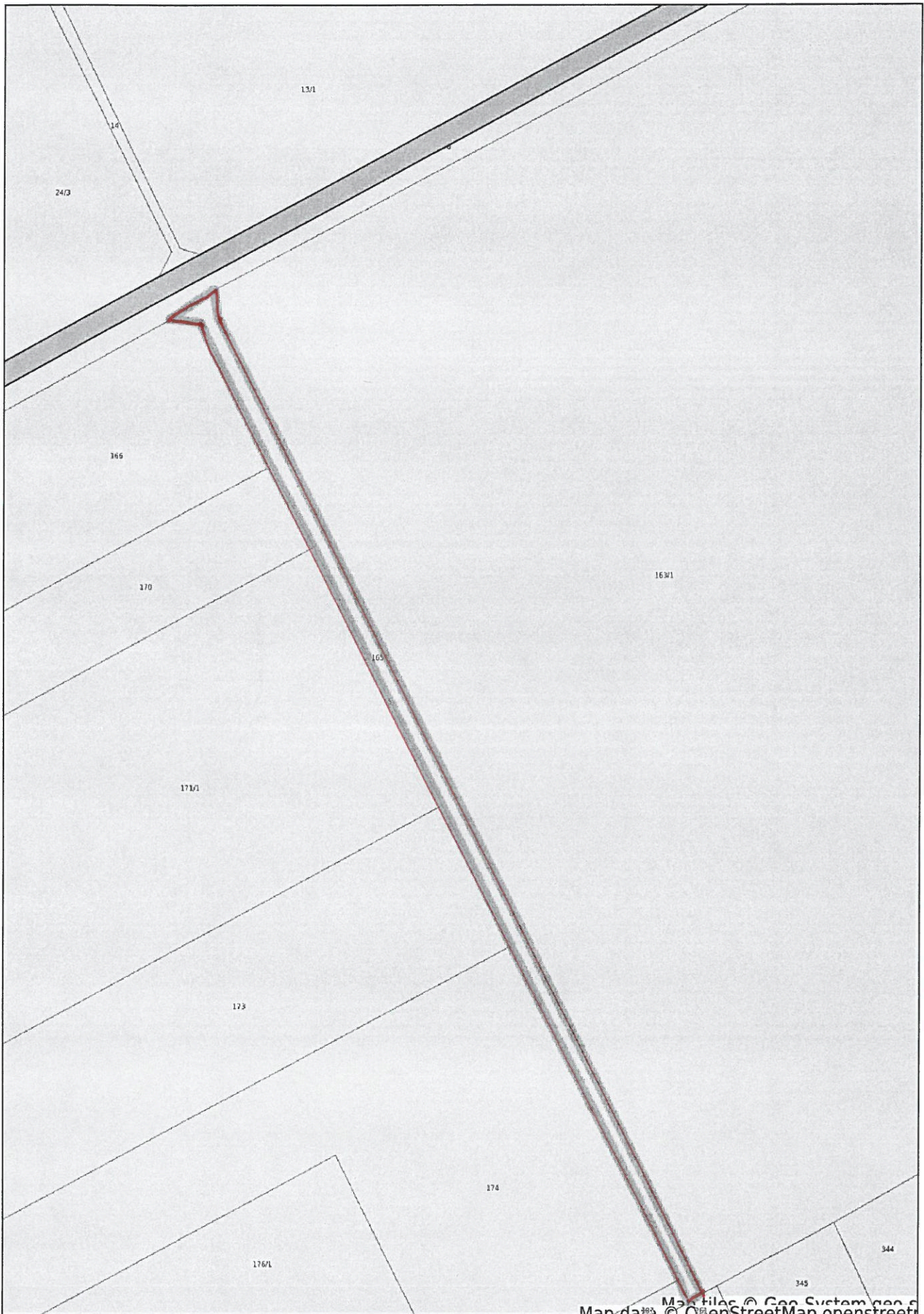


Map data © Geo System geo s
Map tiles © OpenStreetMap openstreetm



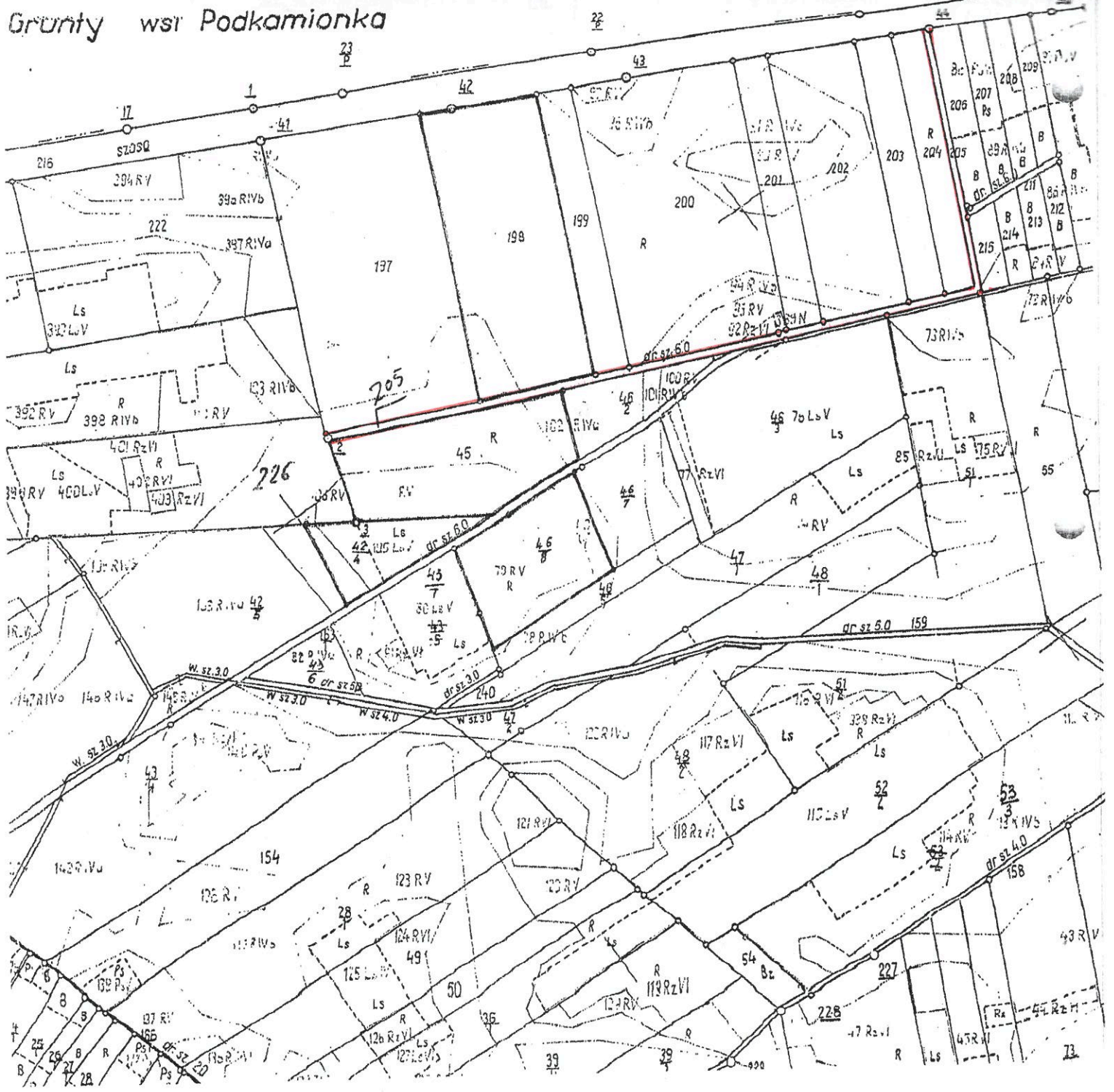
Sokółka - System Informacji Przestrzennej -
skala 1 : 2000

39



Map tiles © Geo System geo s
Map data © OpenStreetMap openstreet

Grunty wsi Podkamionka





Sokółka - System Informacji Przestrzennej -

skala 1 : 5000



Map tiles © Geo System geo.s...
Map data © OpenStreetMap openstreetm...



Sokółka - System Informacji Przestrzennej - skala 1 : 2000





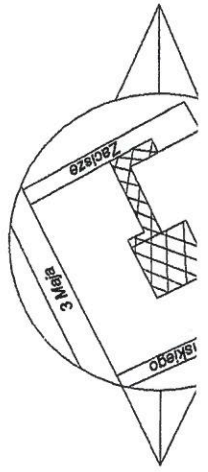
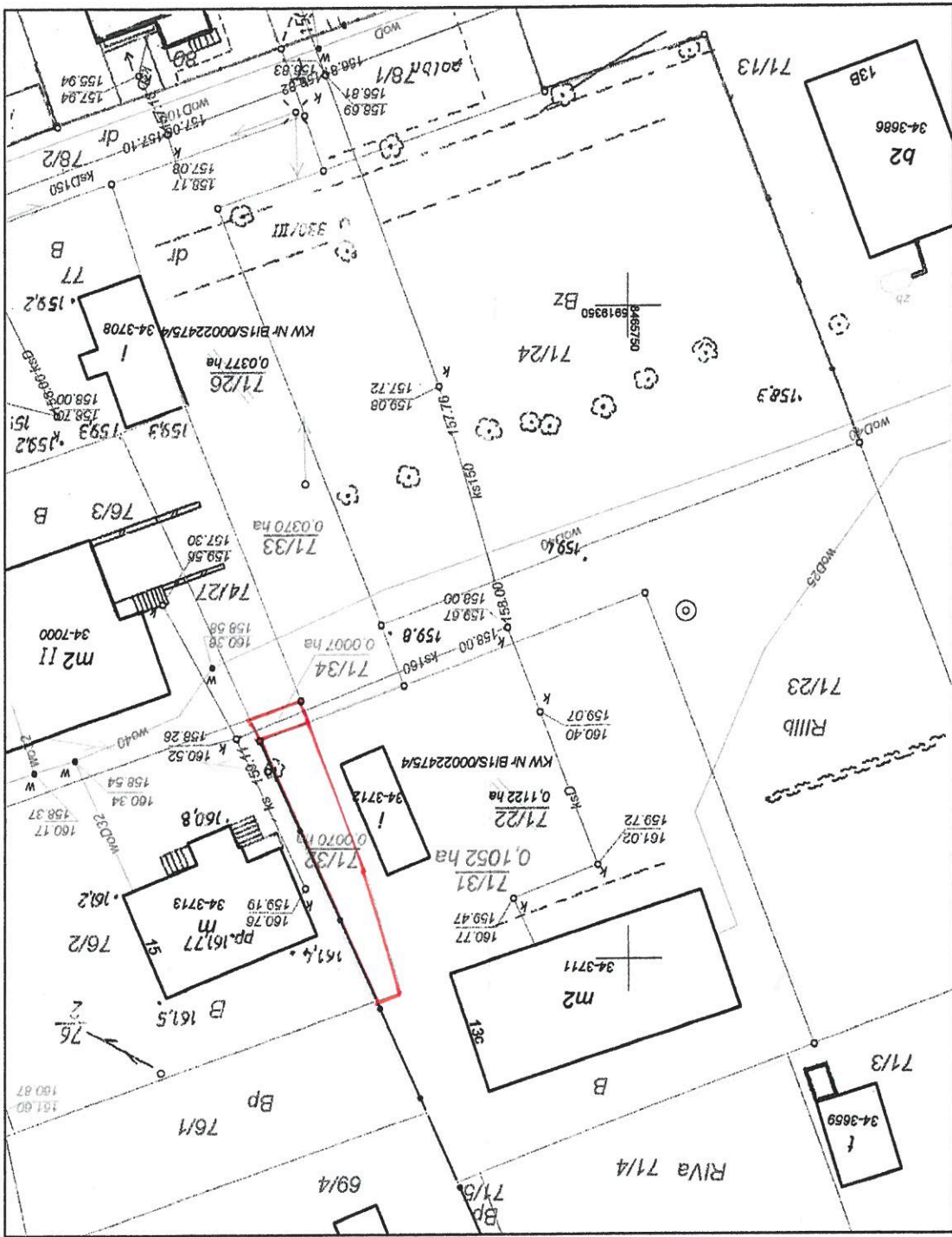
Sokółka - System Informacji Przestrzennej - skala 1 : 2000

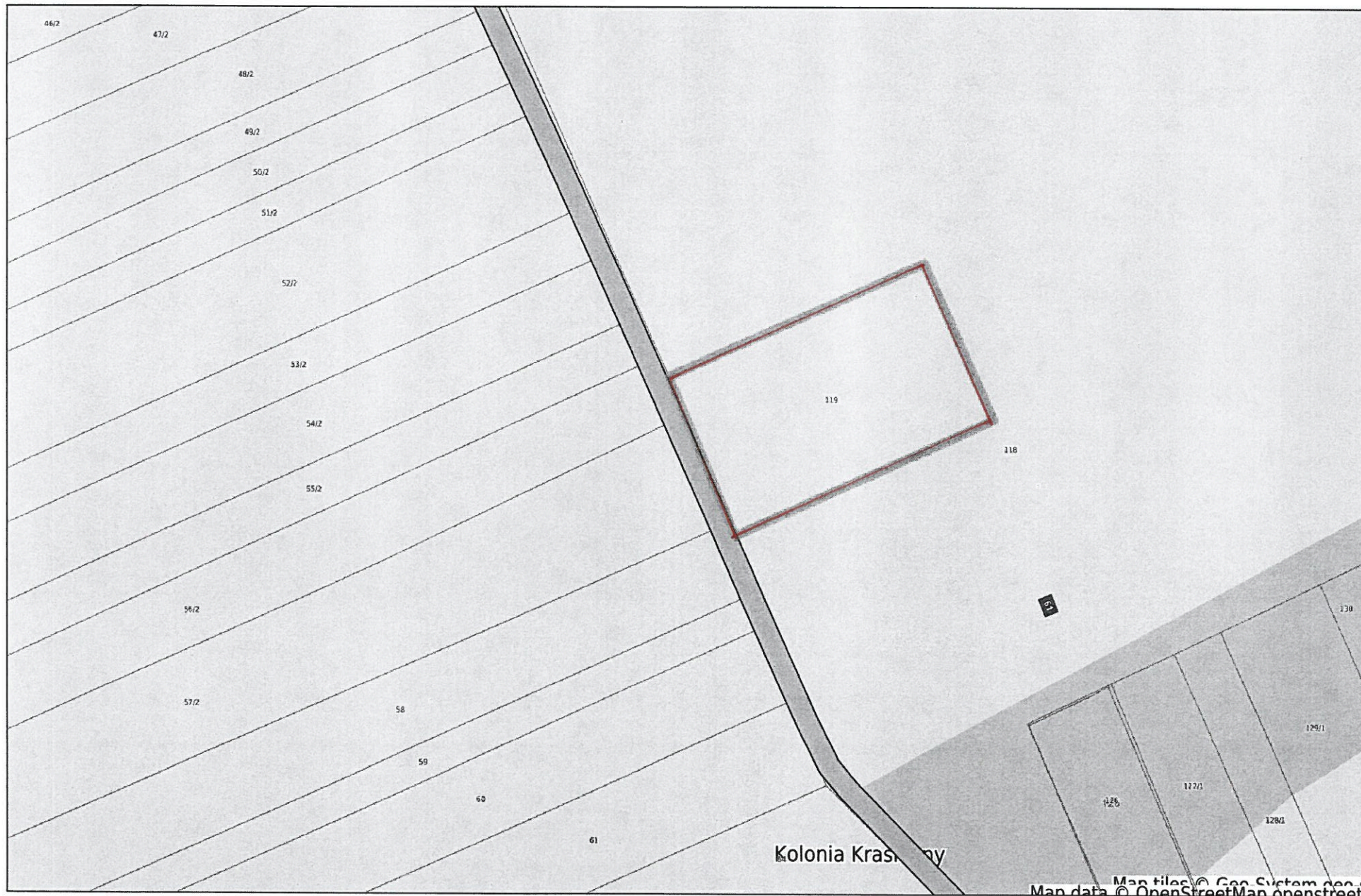
64

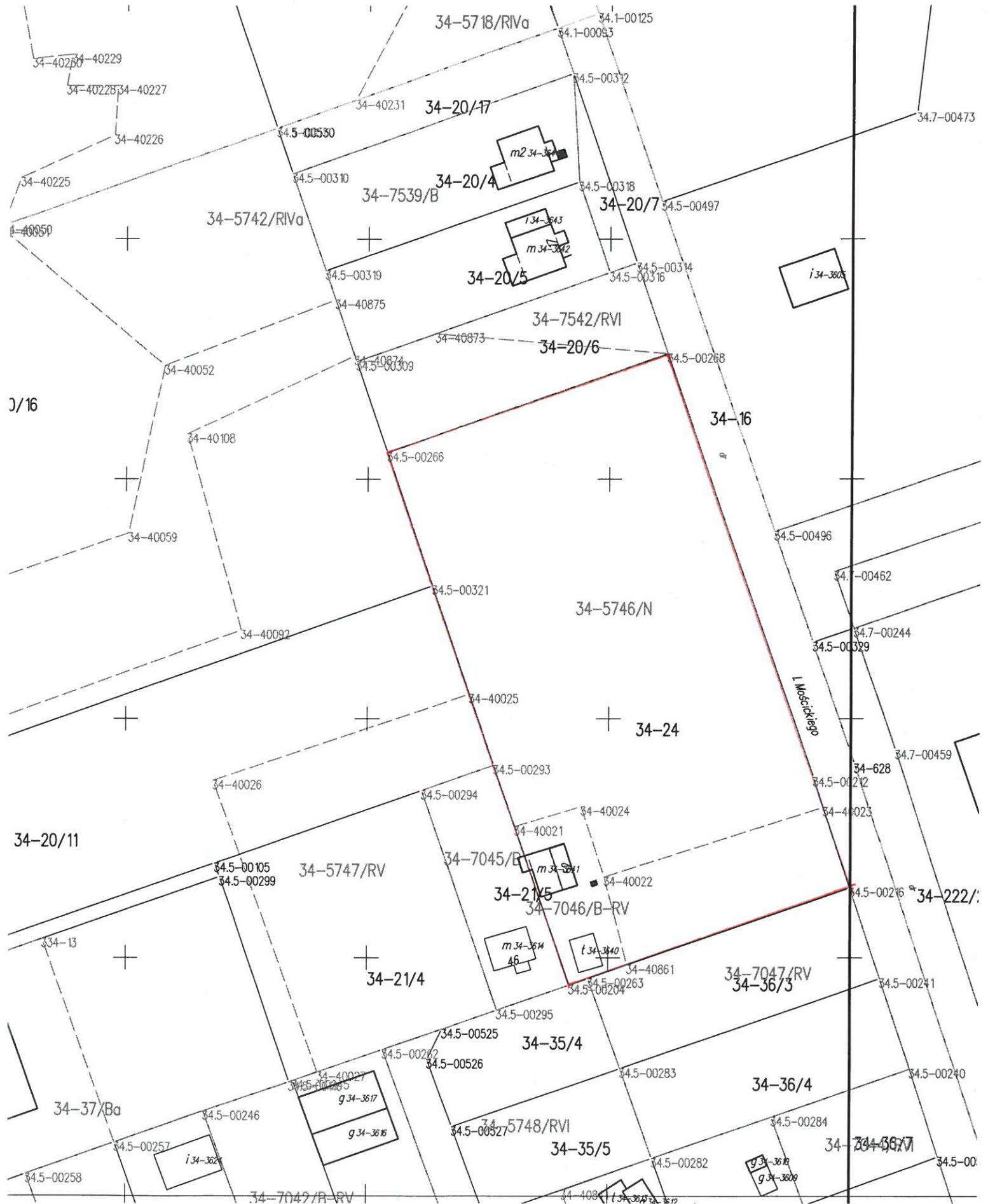


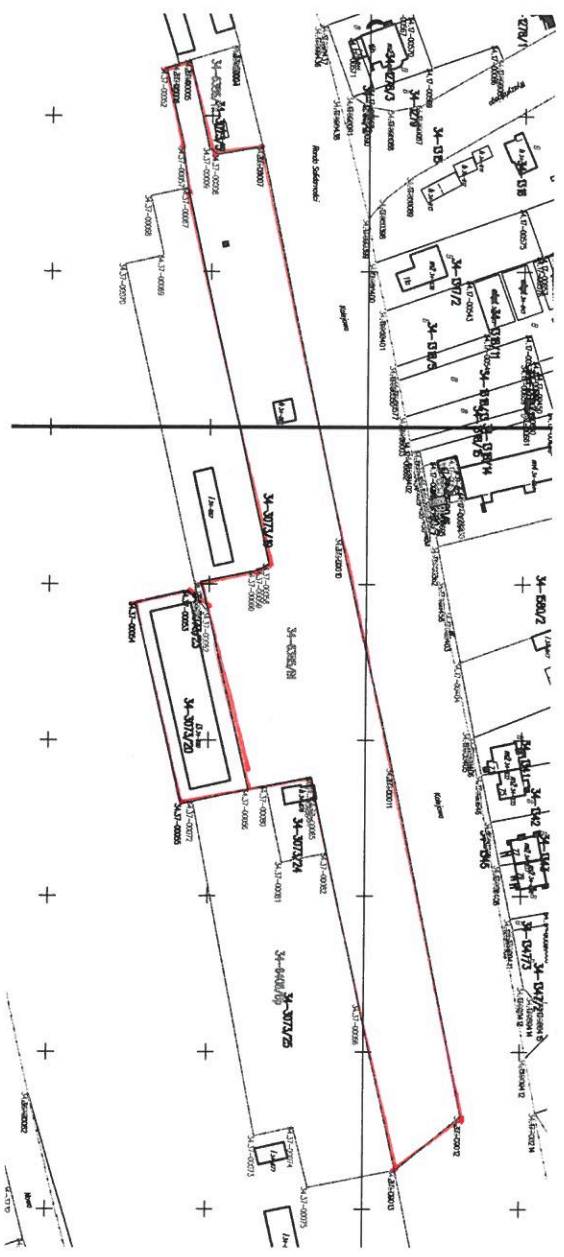
Map tiles © Geo-System geo.s
Map data © OpenStreetMap openstreet

MAPA Z PROJEKTEM PODZIAŁU NIERUCHOMOŚCI
 Skala 1:500 Działka Nr 71/22 i 71/26
 (Mapa zasadnicza Nr 8.199.16.04.4.1)



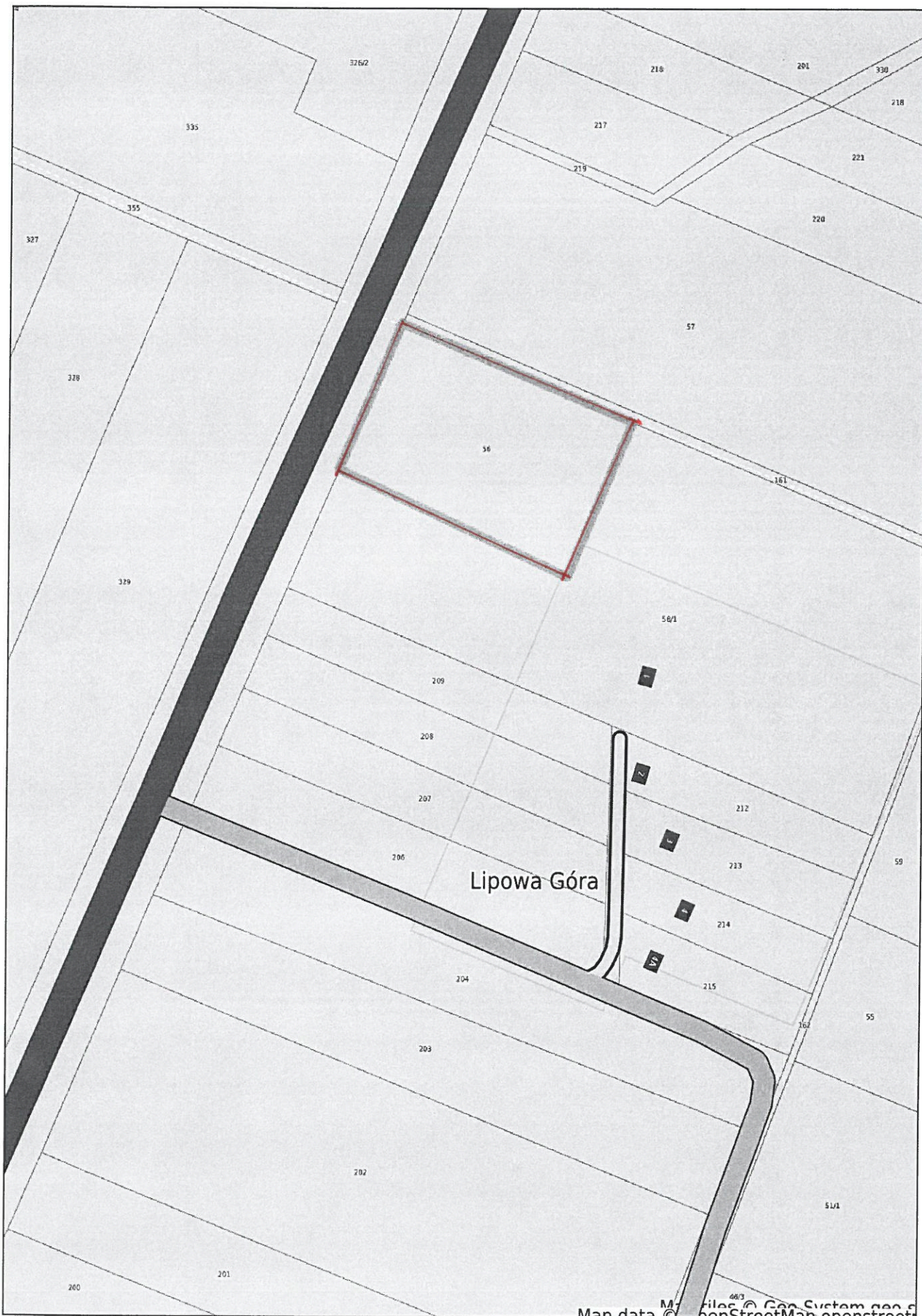






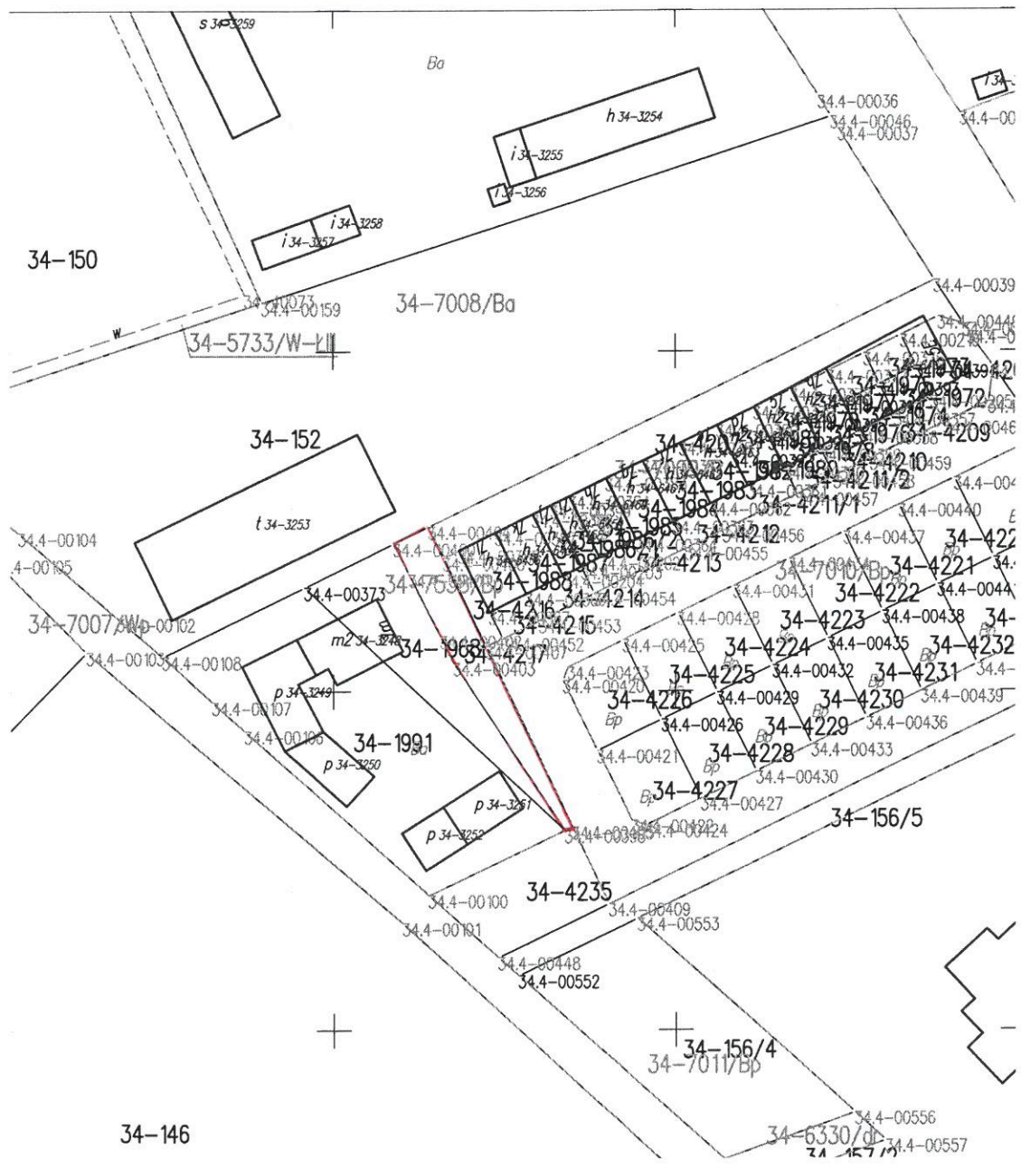


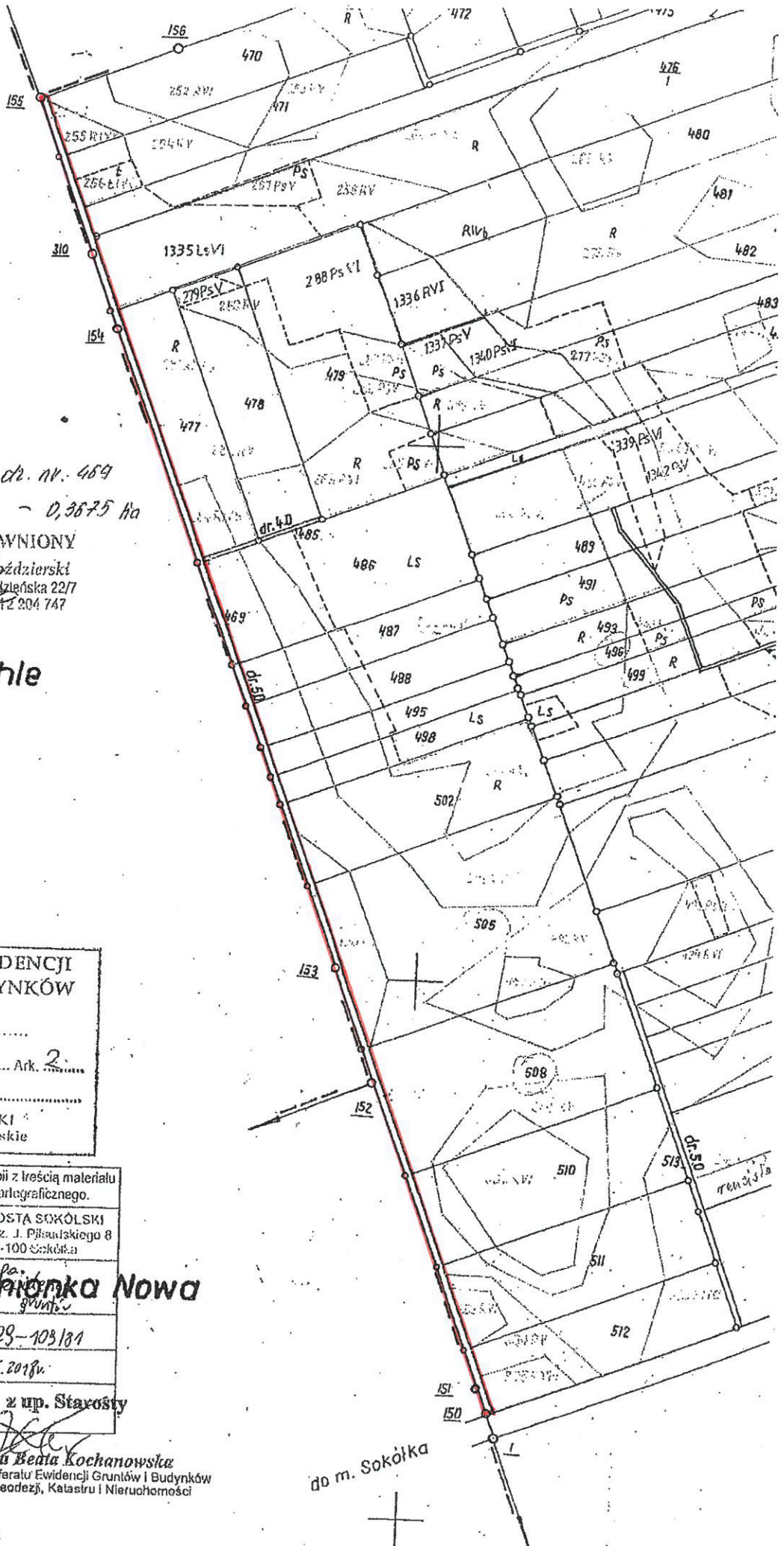
Sokółka - System Informacji Przestrzennej - skala 1 : 2000



Map data © OpenStreetMap contributors, GeoSystem geo s







— Podierzchnia części dr. nr. 469 do wydzierzania - 0,3675 ha

GEODETA UPRAWNIONY
 mgr inż. Łukasz Moździerski
 16-100 Sokółka, ul. Piłsudskiego 22/7
 tel 711-30-52, kom. 512 204 747

Grunty wsi Drahle

Niniejszy dokument zawiera dane ewidencyjne nie spełniające standardów technicznych określonych w Rozp. Min. Rolnictwa i Gospod. Kraj. z dn. 29.03.2001r. w sprawie ewidencji gruntów i budynków (Dz. U. Nr 36, poz. 454, § 86 ust. 1)

KOPIA MAPY EWIDENCJI GRUNTÓW I BUDYNKÓW
 Skala: 1: 5000.....
 Obręb Kamionka Stara Ark. 2
 Gmina Sokółka
 POWIAT SOKÓLSKI
 Województwo: podlaskie

Poświadczam się zgodność niniejszej kopii z treścią materiału państwowego zasobu geodezyjnego i kartograficznego.

Organ prowadzący państwowy zasób geodezyjny i kartograficzny: STAROSTA SOKÓLSKI
 ul. Marsz. J. Piłsudskiego 8
 16-100 Sokółka

Grunty wsi Kamionka Nowa

Identyfikator ewidencyjny materiału zasobu: 1729-103181

Data wykonania kopii: 06.08.2018r.

Imię, nazwisko i podpis osoby reprezentującej organ: z up. Starosty

Maria Beata Kochanowska
 Kierownik Referatu Ewidencji Gruntów i Budynków
 Wydział Geodezji, Katastru i Nieruchomości

do m. Sokółka

KOPIA MAPY EWIDENCJI
GRUNTÓW I BUDYNKÓW

Skala 1: 5000

Osada: KAMIONKA STARA Ark. 2

Grupa: Sokołka

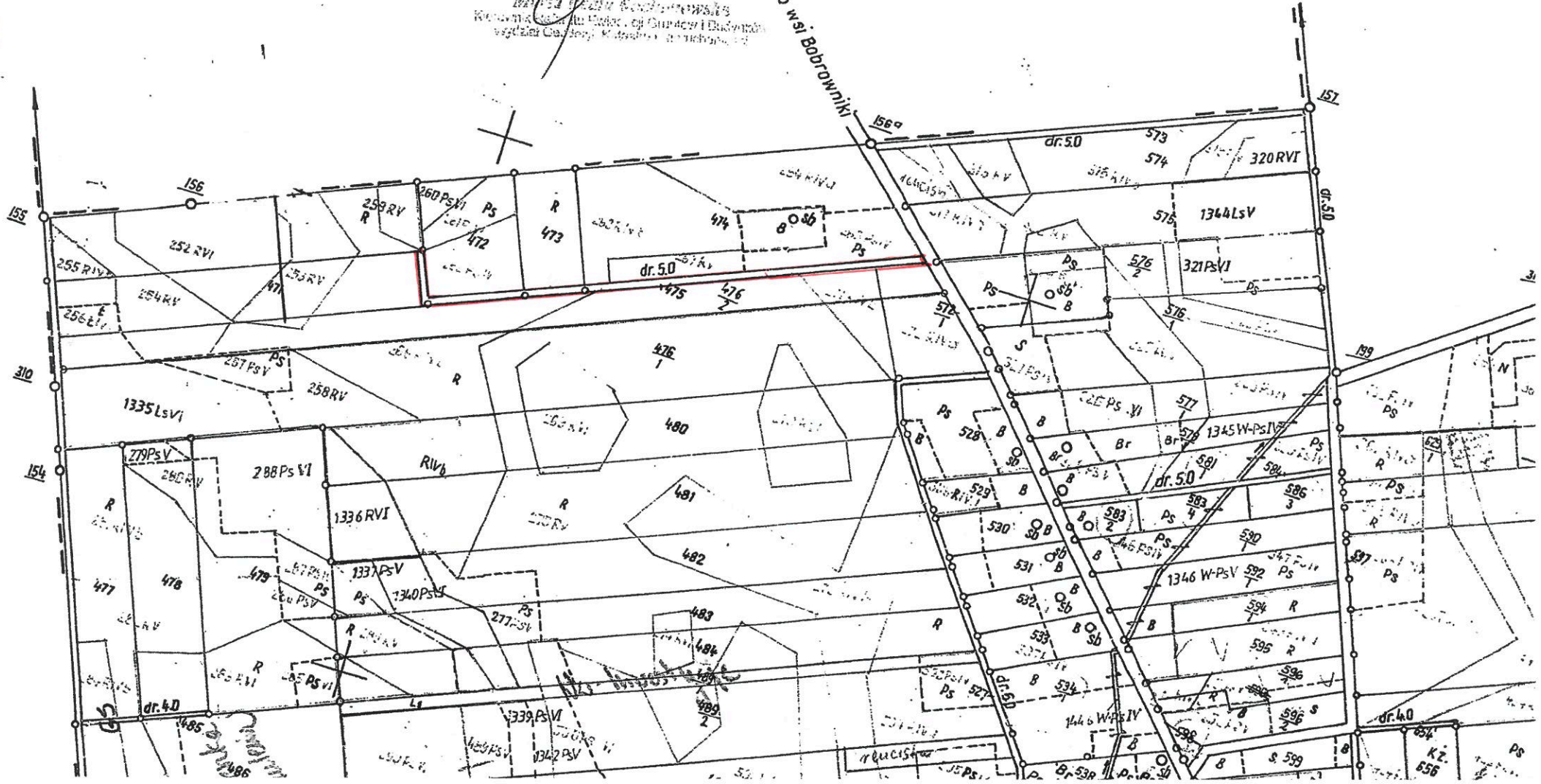
POWIAT SOKÓLSKI
Województwo podlaskie

| | |
|---|-----------------|
| Podział nieruchomości w miejscowości Kamionka Stara, w grupie Sokołka, w osadzie Kamionka Stara, w powiecie Sokółski, województwo podlaskie | |
| Wzrostanie i rodzaj drzew i krzewów, ich stan i opis | 30.09.2018 |
| MAPA EWIDENCYJNA | |
| Grunty wsi Bobrowniki | |
| nr ewidencyjny nieruchomości | 1723-103/8A |
| Data wykonania mapy | 02.10.2018 |
| imię i nazwisko wykonawcy mapy | Z. W. Szymaszko |

Mapa Gruntów Nieruchomości
Kamionka Stara, w grupie Sokołka, w powiecie Sokółski, województwo podlaskie
wydział Geodezyjny, Miastowski, nr 100/100/1

do wsi Bobrowniki

53



54

1374

Arkusz 1

do m. Sokółka

