

URZĄD MIEJSKI W SOKÓLCEPlac Kościuszki 1
16-100 Sokółka**URZĄD MIEJSKI W SOKÓLCE**
W P K Y N E Ł O
KANCELARIA GOSPODARSTWA

Sokółka, 05.03.2019r.

05.03.2019

GR.O.6840.2.2019.JS

R.M.
05.03.2019Ilość załączników 22.5.4.1301 P
Nr. Dz.
Podpis**Pan Piotr Karol Bujwicki**
Przewodniczący
Rady Miejskiej w Sokółce

Na podstawie §11 Uchwały Nr XXI/160/08 Rady Miejskiej w Sokółce z dnia 27 marca 2008 roku w sprawie określenia zasad nabywania, zbywania i obciążania nieruchomości oraz ich wydzierżawiania lub wynajmowania na czas oznaczony dłuższy niż trzy lata lub na czas nieoznaczony (Dz. Urz. Woj. Podl. z 2008r. Nr 90 poz. 861, zm. Nr 153 poz. 1487, z 2009r. Nr 8 poz. 62, z 2010 r. Nr 106 poz. 1557, z 2015r. poz. 1626) – Burmistrz Sokółki przekłada do akceptacji przez Radę Miejską w Sokółce wykaz nieruchomości stanowiących własność Gminy Sokółka przeznaczonych do sprzedaży w 2019 roku.

Wykaz nieruchomości przeznaczonych do sprzedaży w 2019 roku:

Lp.	Położenie działki	Nr geod.	Pow. (m ²) całej nieruchomości	Przeznaczenie w MPZP	Uwagi
1.	ul. 3-go Maja, Sokółka	71/15	1321	UW-usługi weterynaryjne i handlowe	Przetarg nieograniczony
2.	ul. Zacisze, Sokółka	71/20	1154	UW-usługi weterynaryjne i handlowe	Przetarg nieograniczony
3.	ul. Królowej Bony, Sokółka	2573 część działki ok 800 m ²	9400	1MN – tereny zabudowy jednorodzinnej. 4RM – tereny czasowego użytkowania terenu, rezerwa terenu pod budownictwo mieszkaniowe	Podział działki, wydzielenie działki pod zabudowę jednorodzinna (ok. 800 m ²), która zostanie przeznaczona do sprzedaży.
4.	ul. Gęsia, Sokółka	1362/4	107	5MN – tereny zabudowy jednorodzinnej	Przetarg ograniczony
5.	ul. Skarżyńskiego, Sokółka	1687/12	1169	1 MN – tereny zabudowy mieszkaniowej jednorodzinnej	Przetarg nieograniczony.
6.	ul. Mieszka I, Sokółka	765/7	815	1 MN – tereny zabudowy mieszkaniowej jednorodzinnej	Przetarg nieograniczony.
7.	ul. Mieszka I obręb M. Sokółka-Kraśniany	765/8	814	1 MN – tereny zabudowy mieszkaniowej jednorodzinnej	Przetarg nieograniczony.
8.	ul. Mieszka I obręb M. Sokółka-Kraśniany	765/9	812	1 MN – tereny zabudowy mieszkaniowej jednorodzinnej	Przetarg nieograniczony.
9.	ul. Mieszka I obręb M. Sokółka-Kraśniany	765/13 765/14 765/15 765/16 765/17	561 612 657 749 1001		Scalenie działek i ponowny podział. Przetarg nieograniczony

		765/18 765/19 765/20	399 232 233		
10.	Geniusze	80	500		Przetarg nieograniczony. Działka na której mieści się budynek po zlewni mleka.
11.	Stara Rozedranka	211/2	1802		Przetarg nieograniczony
12.	Bohoniki	106/2	849		Bez dostępu do drogi. Przetarg ograniczony.
13.	Bogusze	894/2	948		Bez dostępu do drogi. Przetarg ograniczony.
14.	Drahle	237/1	1122		Przetarg nieograniczony.
15.	Kraśniany	303/2	1383		Przetarg nieograniczony Sprzedaż wraz z udziałem 1/3 w działce 303/4 o pow. 0,0471 ha.
16.	Kraśniany	303/3	1386		Przetarg nieograniczony Sprzedaż wraz z udziałem 1/3 w działce 303/4 o pow. 0,0471.
17.	Lipina	275/1	5391		Przetarg nieograniczony
18.	Lipina	275/2	17894		Przetarg nieograniczony
19.	Nomiki	73/6	690		Przetarg nieograniczony.
20.	Orłowicze	779/2	1600		Przetarg nieograniczony
21.	Orłowicze	746/5	1700		Przetarg nieograniczony.
22.	Poniatowicze	6/2	11400		Przetarg nieograniczony.
23.	Stary Szor	57/5 udz. ½	600		Tryb bezprzetargowy na rzecz współwłaściciela.
24.	Plebanowce	147/8	2900		Mienie gminne. Przetarg nieograniczony.
25.	Sokółka ul. Batorego	2129/6	570	1 MN – tereny zabudowy mieszkaniowej jednorodzinnej	Przetarg nieograniczony
26.	Wroczyńszczyzna	730	1500		Mienie gminne Przetarg nieograniczony.
27.	Sokolany	248/3 248/5	676 2112		Przetarg nieograniczony.
28.	Kurowszczyzna	176/19	590		użytek – dr Przetarg ograniczony.
29.	Kurowszczyzna	176/20	740		użytek – dr Tryb bezprzetargowy.
30.	Sokółka ul. Białostocka - gazownia	2144/7	58	2P – tereny drobnych zakładów wytwórczych	Działka zlokalizowana przy drodze krajowej. Tryb bezprzetargowy.
31.	Sokółka ul. Białostocka	2145/31	8985	1UT – tereny usług komercyjnych, obsługa turystyki-usługi hotelowe z gastronomią i funkcjami towarzyszącymi	Przetarg nieograniczony
32.	Sokółka ul. Białostocka	2145/32	9866	2P – tereny drobnych zakładów wytwórczych	Przetarg nieograniczony
33.	Sokółka ul. Kolejowa	1347/3	47	1MN – tereny zabudowy jednorodzinnej	Przetarg ograniczony

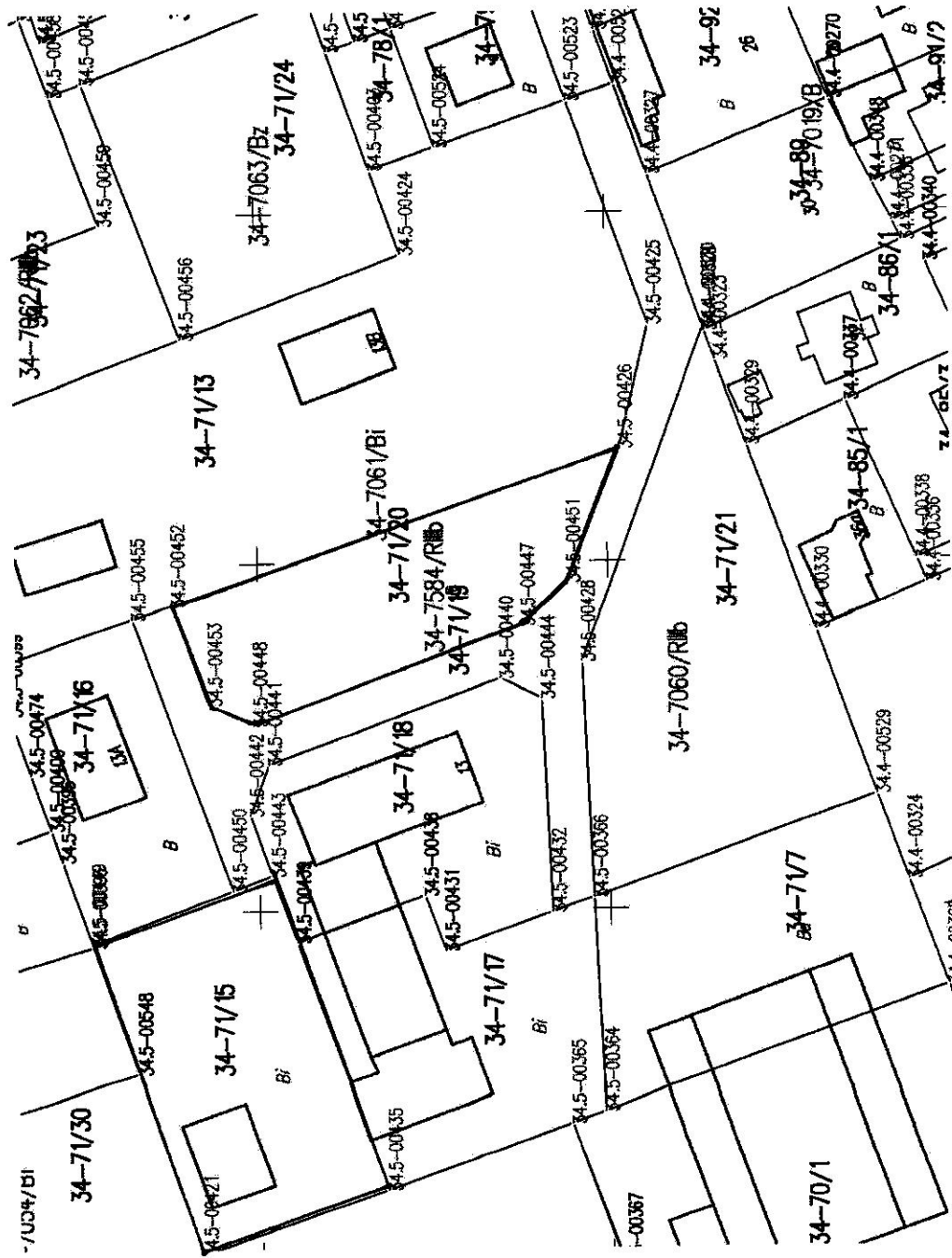
34.	Sokołka ul.11-go Listopada	1263/1	40	SMN – tereny zabudowy jednorodzinnej	Przetarg ograniczony
35.	Sokołka	576 część działki	539		Po podziale działki Tryb bezprzetargowy
36.	Sokołka ul.Nadrzeczna	473/5 2791/9	670 32		Przetarg nieograniczony
37.	Sokołka ul. Lniana	473/9	655		Przetarg nieograniczony
38.	Sokołka ul. Lniana	473/11	616		Przetarg nieograniczony
39.	Sokołka ul. Lniana	473/12	570		Przetarg nieograniczony
40.	Pawelki	583	5300		Przetarg nieograniczony
41.	Bobrowniki	152	1500	Droga wewnętrzna w rejonie objętym koncesją na wydobywanie kruszywa	Przetarg ograniczony
42.	Bobrowniki	111/4	700	Droga wewnętrzna w rejonie objętym koncesją na wydobywanie kruszywa	Przetarg ograniczony
43.	Bobrowniki	163	3000	Droga wewnętrzna w rejonie objętym koncesją na wydobywanie kruszywa	Przetarg ograniczony
44.	Kamionka Stara	713	1082	Droga wewnętrzna w rejonie objętym koncesją na wydobywanie kruszywa	Przetarg ograniczony
45.	Orłowicze	533	15100		Przetarg nieograniczony

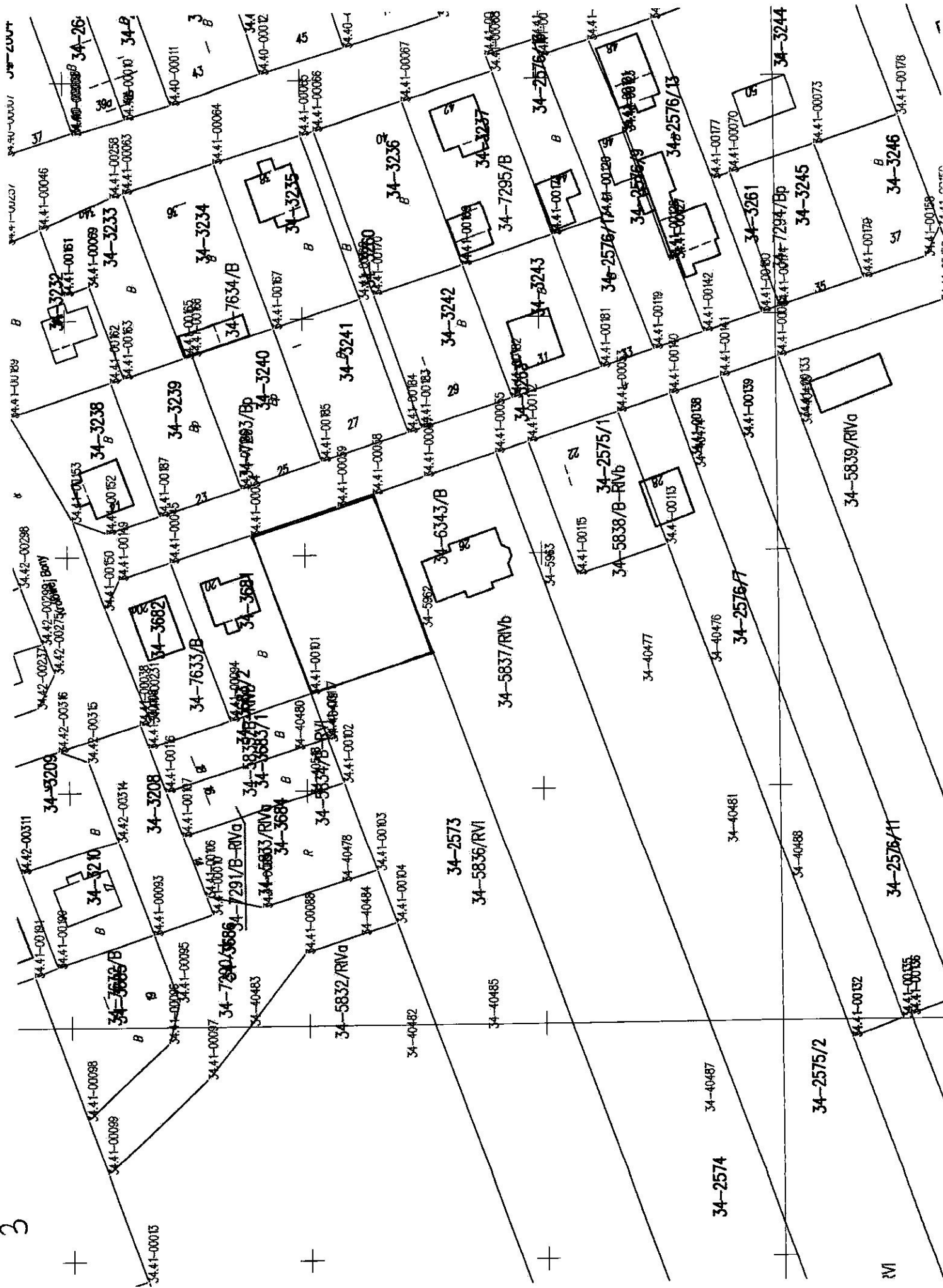
W miarę napływu wniosków nieruchomości będą zbywane:

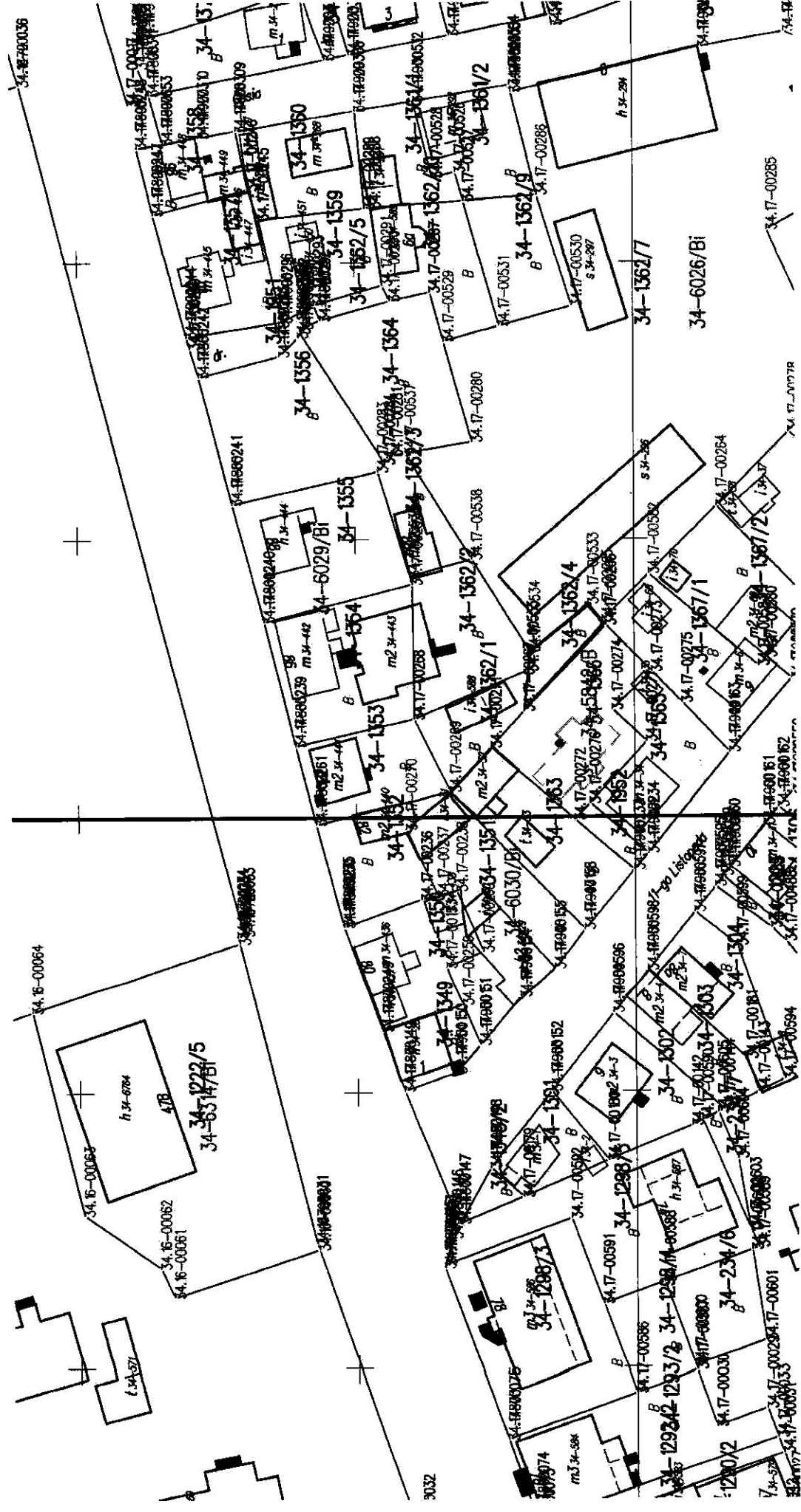
- na poprawę warunków zagospodarowania nieruchomości przyległej
- sprzedaż nieruchomości powstałych z podziału działek
- sprzedaż nieruchomości na rzecz współwłaścicieli

Pełnomocnik BURMISTRZA

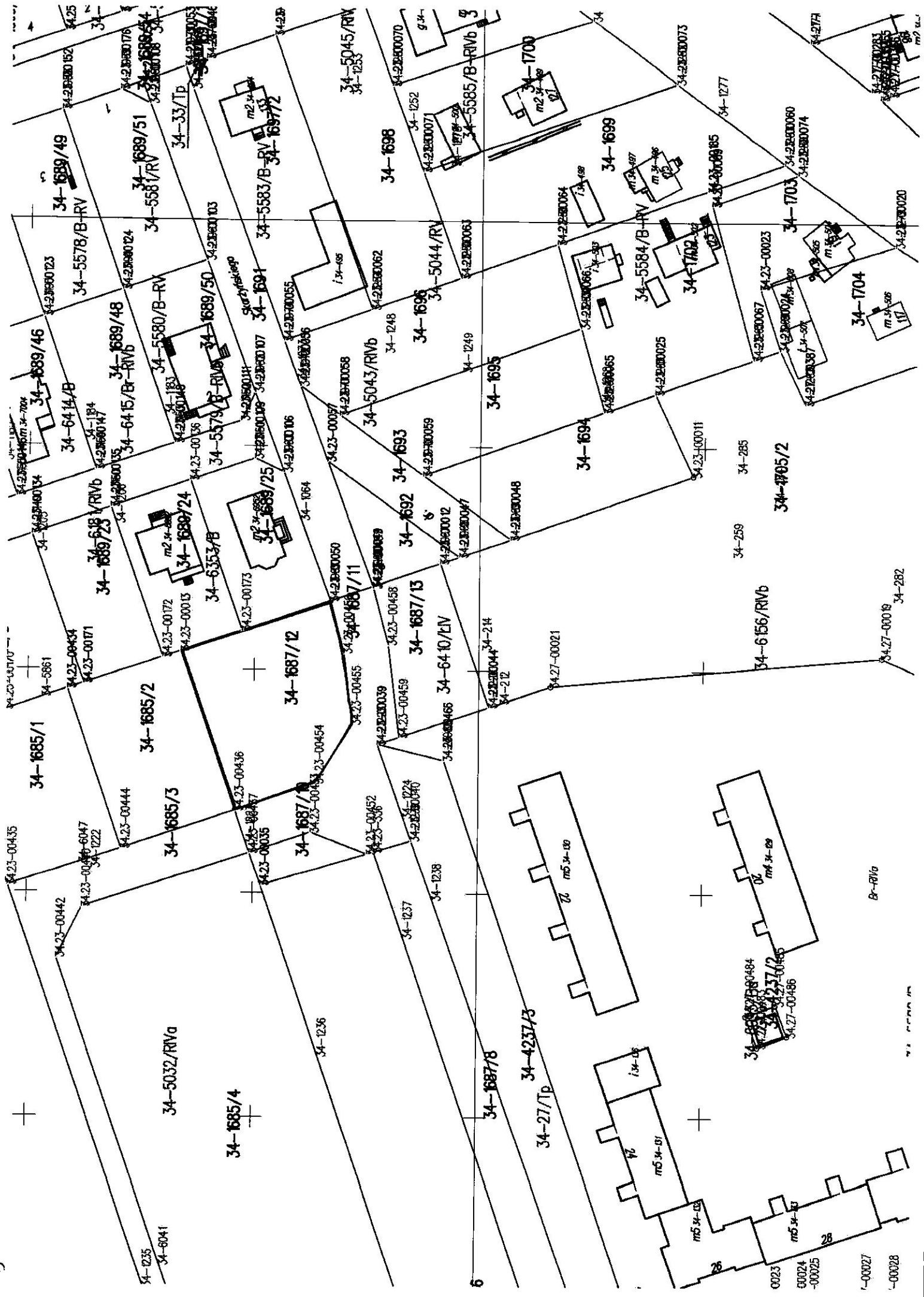
Antoni Stefanowicz

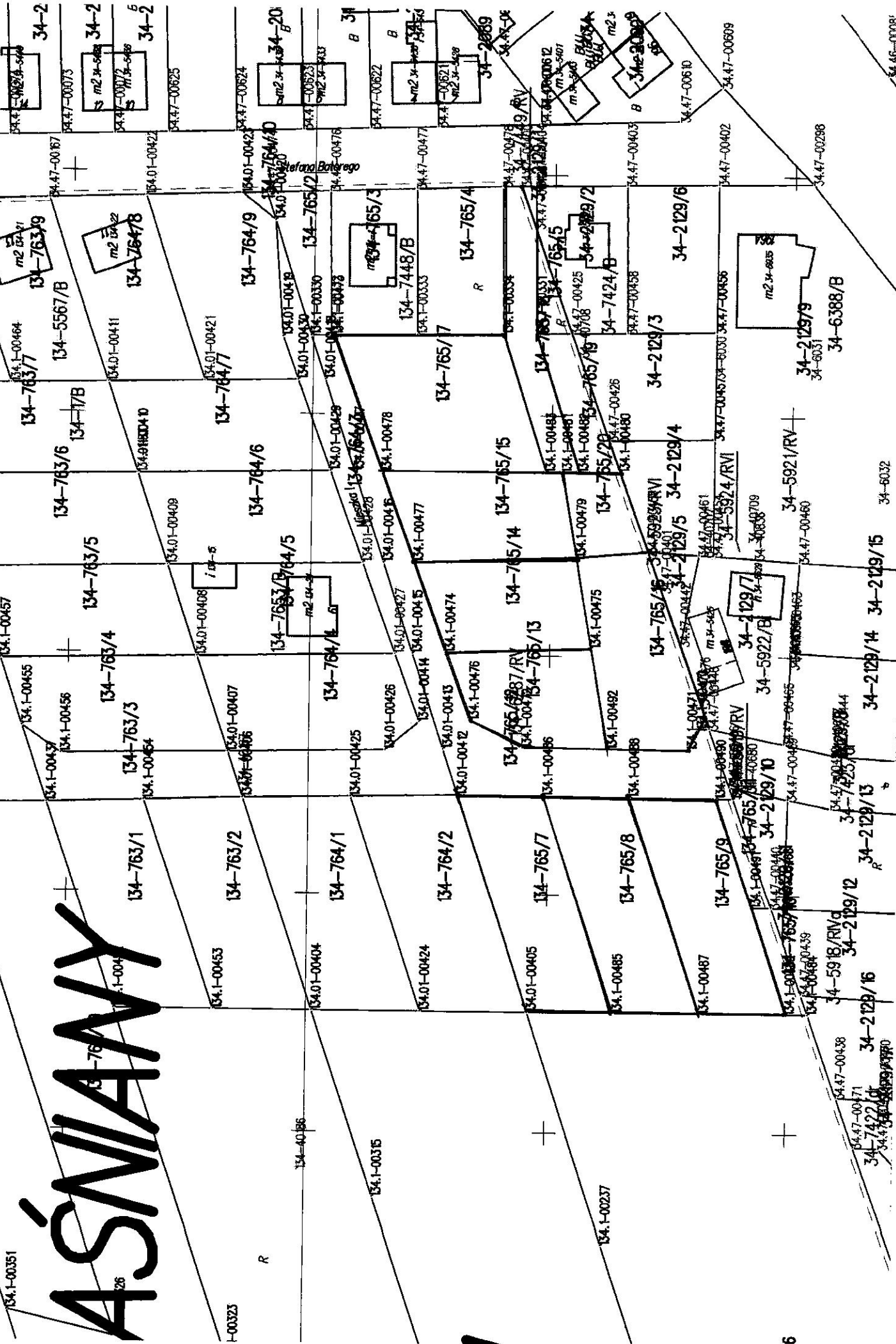






3032





ASÍLIA

1-00323

R

134-40186

134-1-00315

134-1-00237

134-47-00438

134-47-00471

134-47-00471

134-47-00471

134-47-00471

134-47-00471

134-47-00471

134-47-00471

134-47-00471

134-47-00471

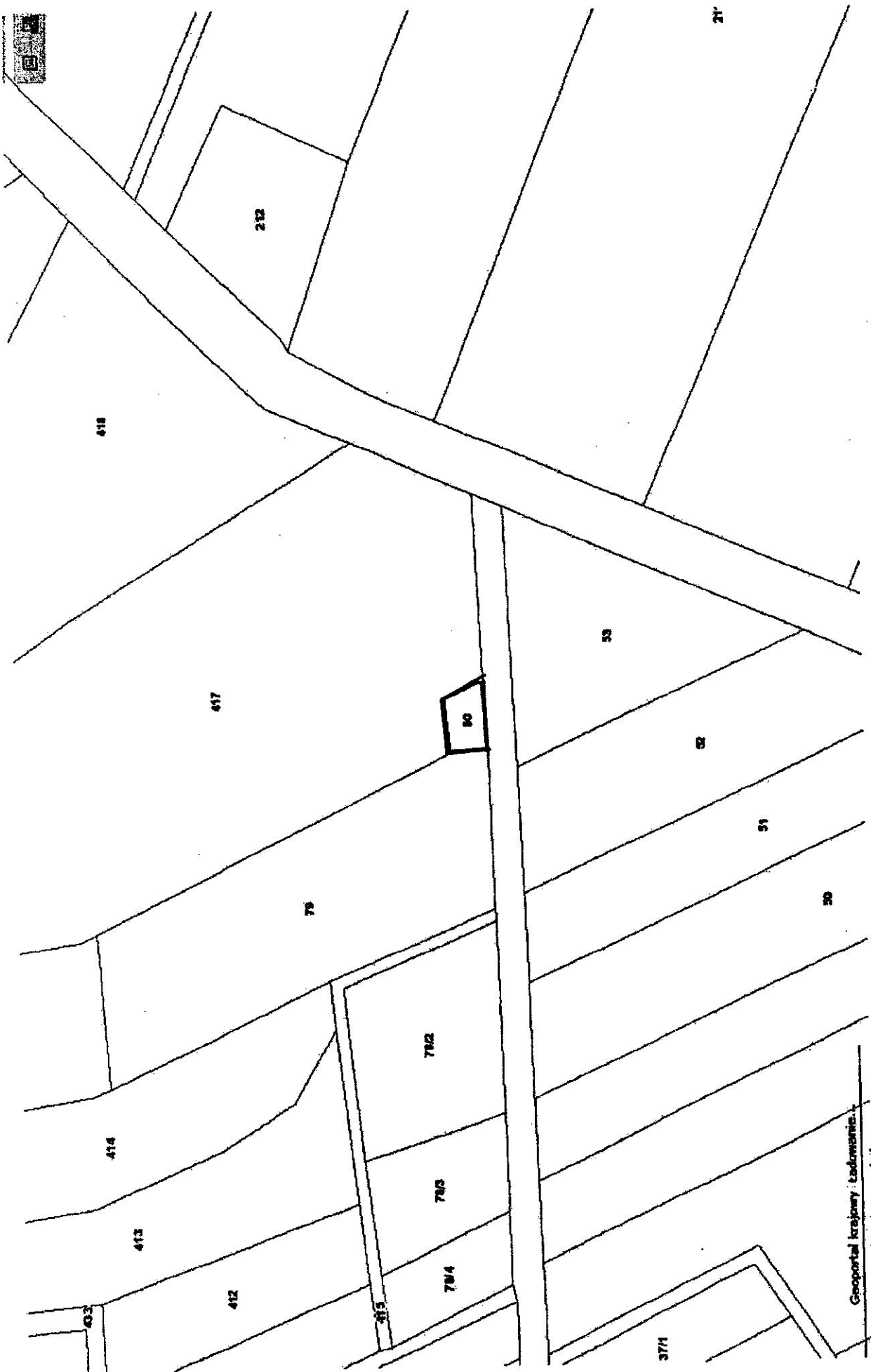
134-47-00471

134-47-00471

134-47-00471

134-47-00471

134-47-00471



Geoportal krajowy / Łódźskie



309 22002

22001

2312

2311

2335

2336

2338

240

241



6



213



212

2112

211

2111

210

2001

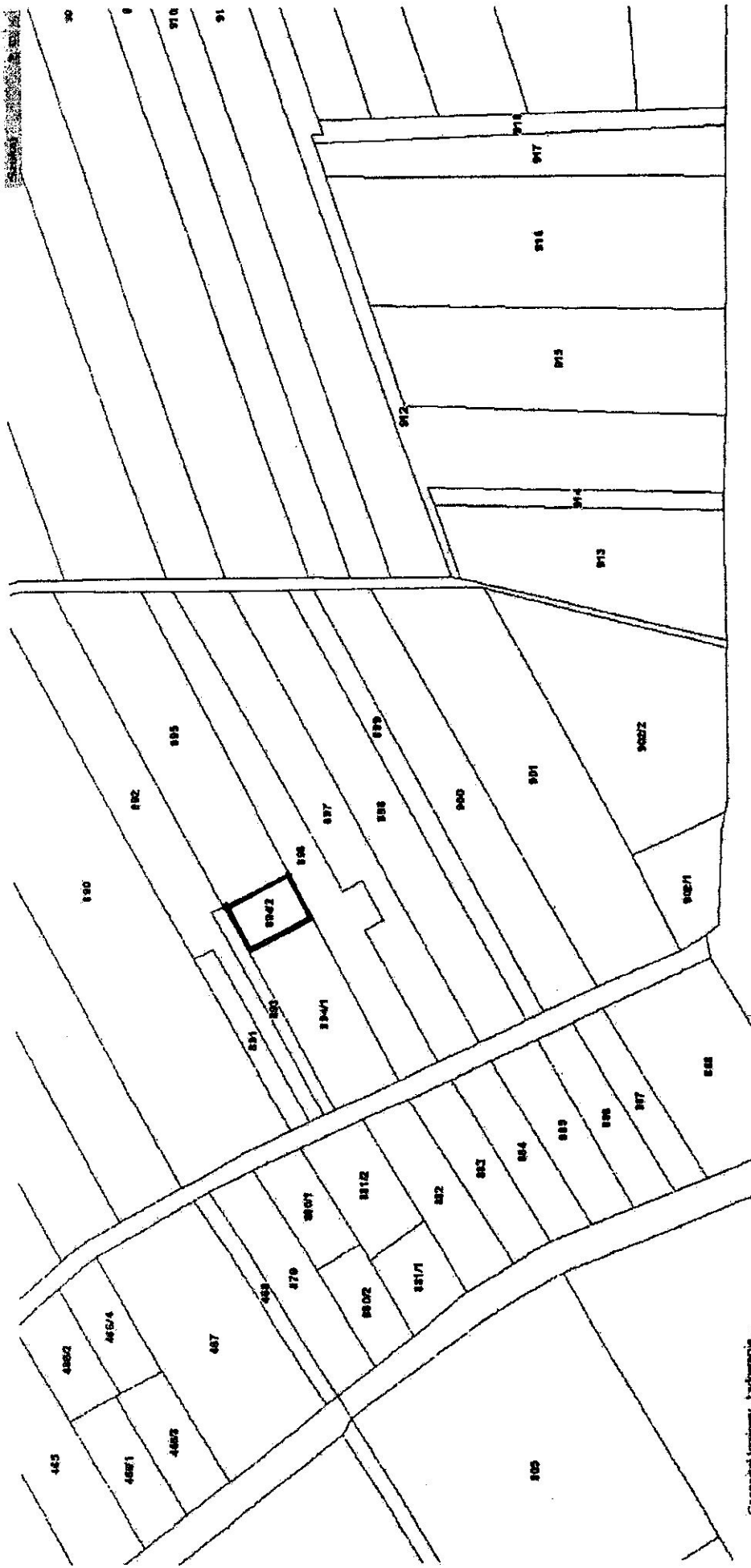
2001

220

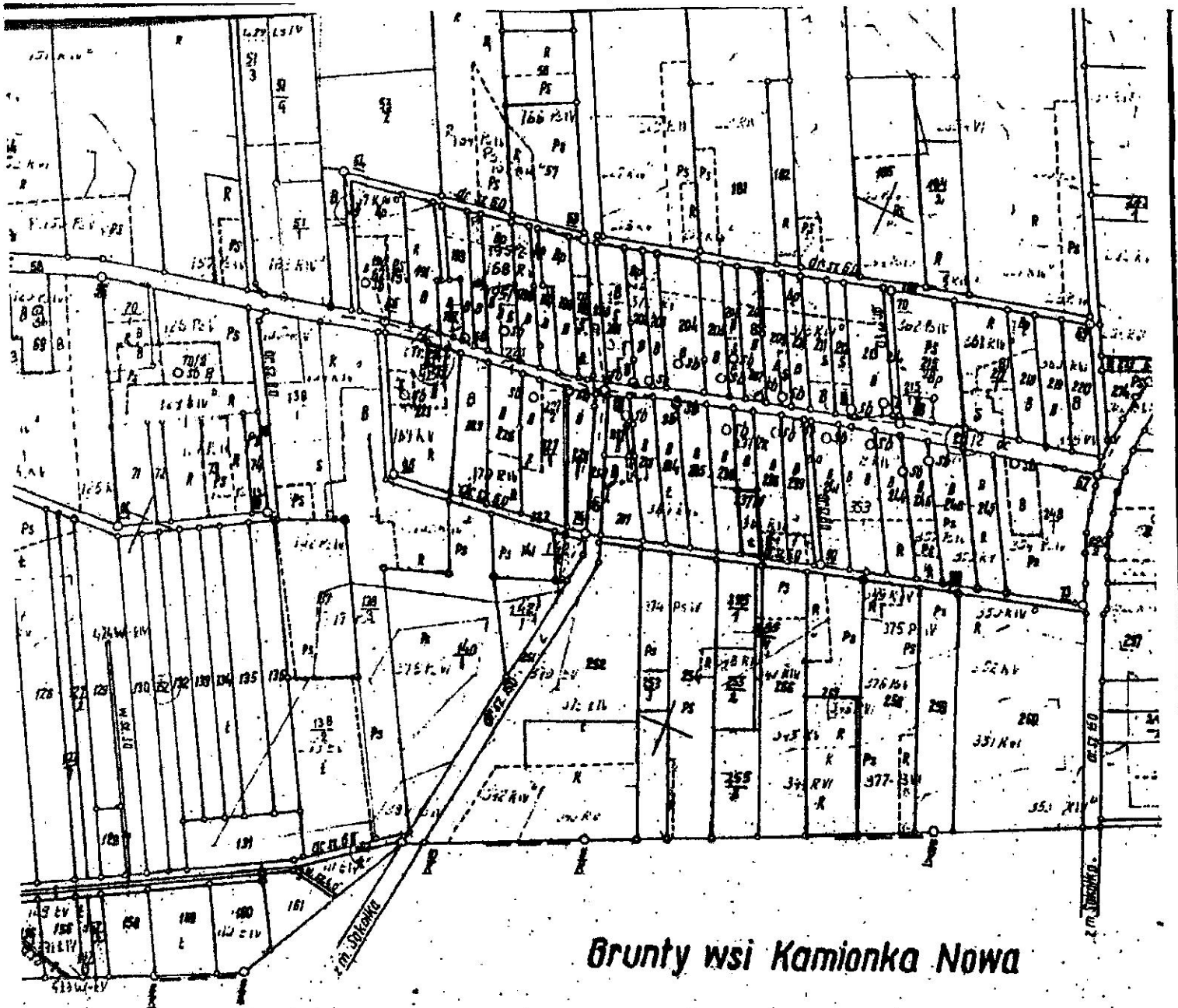
05

W

13



Geoportal krajowy Łódź



skala 1:5000

część klasyfikacji gruntów 1958, 1970 rok.

technika: wykreślenie w łusku aktualnej treści, ulót.

**WOJEWÓDZKIE BIURO GEODEZJI I URZĄDZEŃ ROLNI
W BIAŁYMSTOKU**

KIEROWNIK ROBOTY

T. Popławska

dn. 18. II. 1972r.

KIEROWNIK PRACOWNI

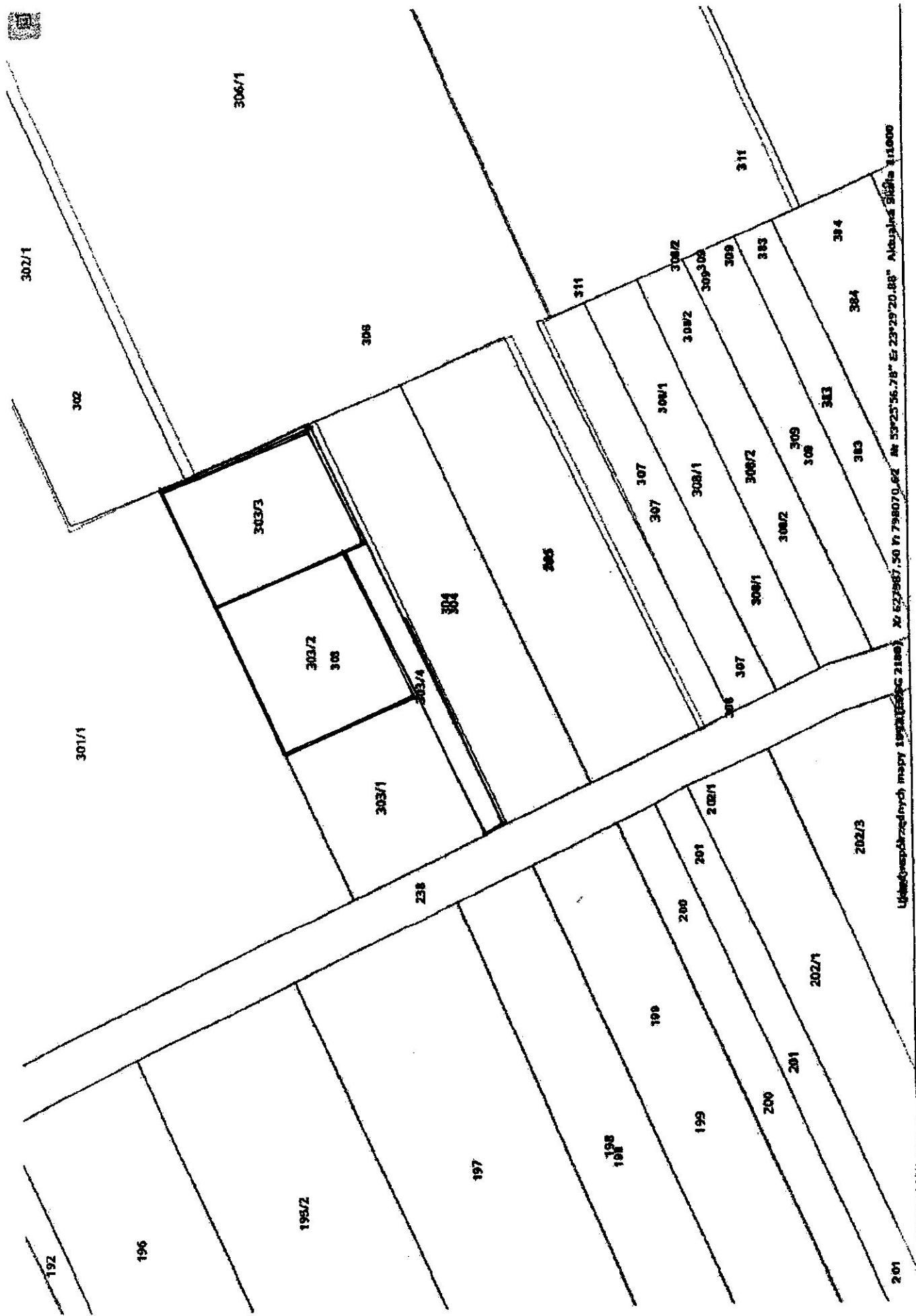
inż. A. Bujnicki

dn. 18. II. 1972r.

GLÓWNY JN
mgr. inż. T. Kurtyto

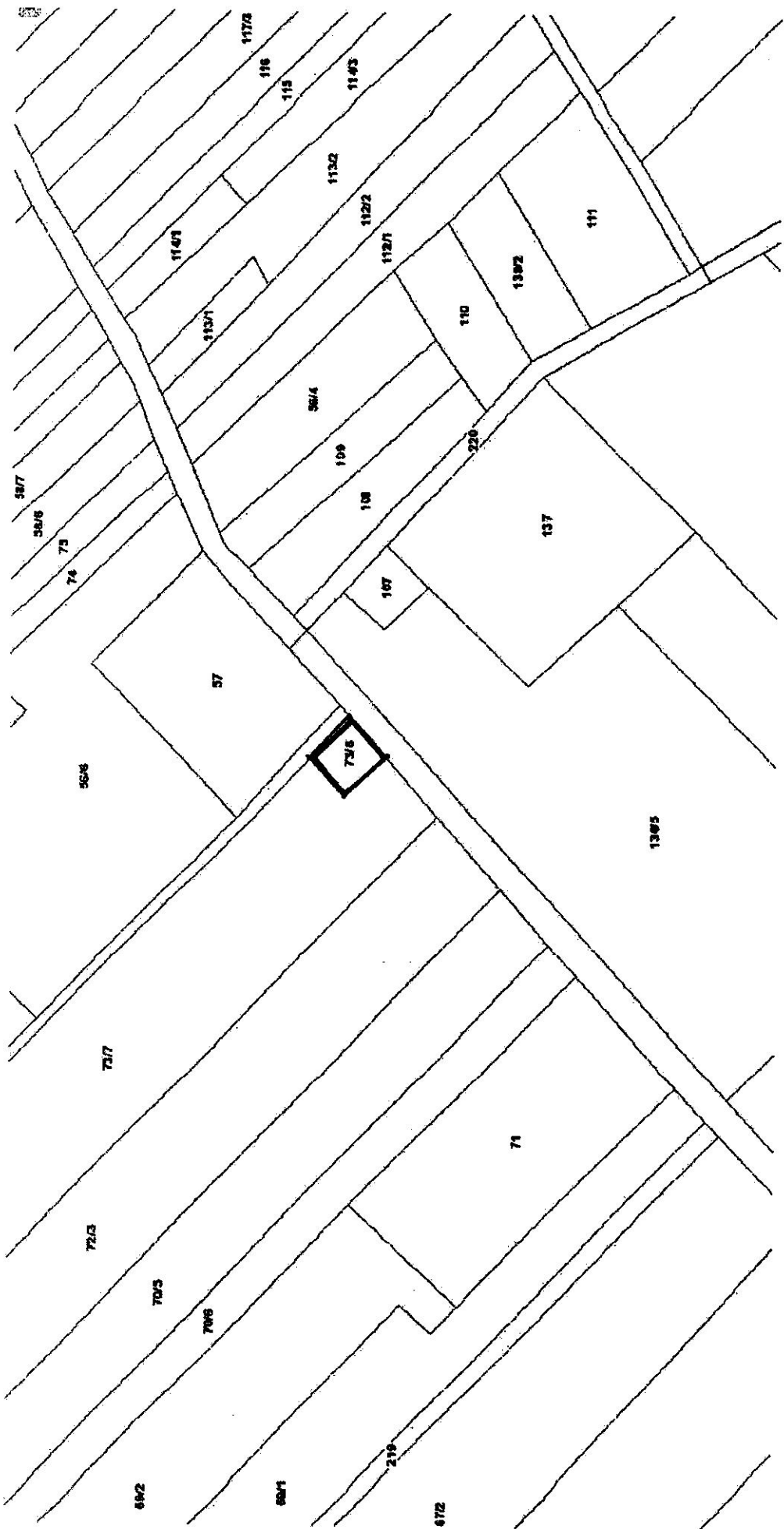
dn. 18. II.

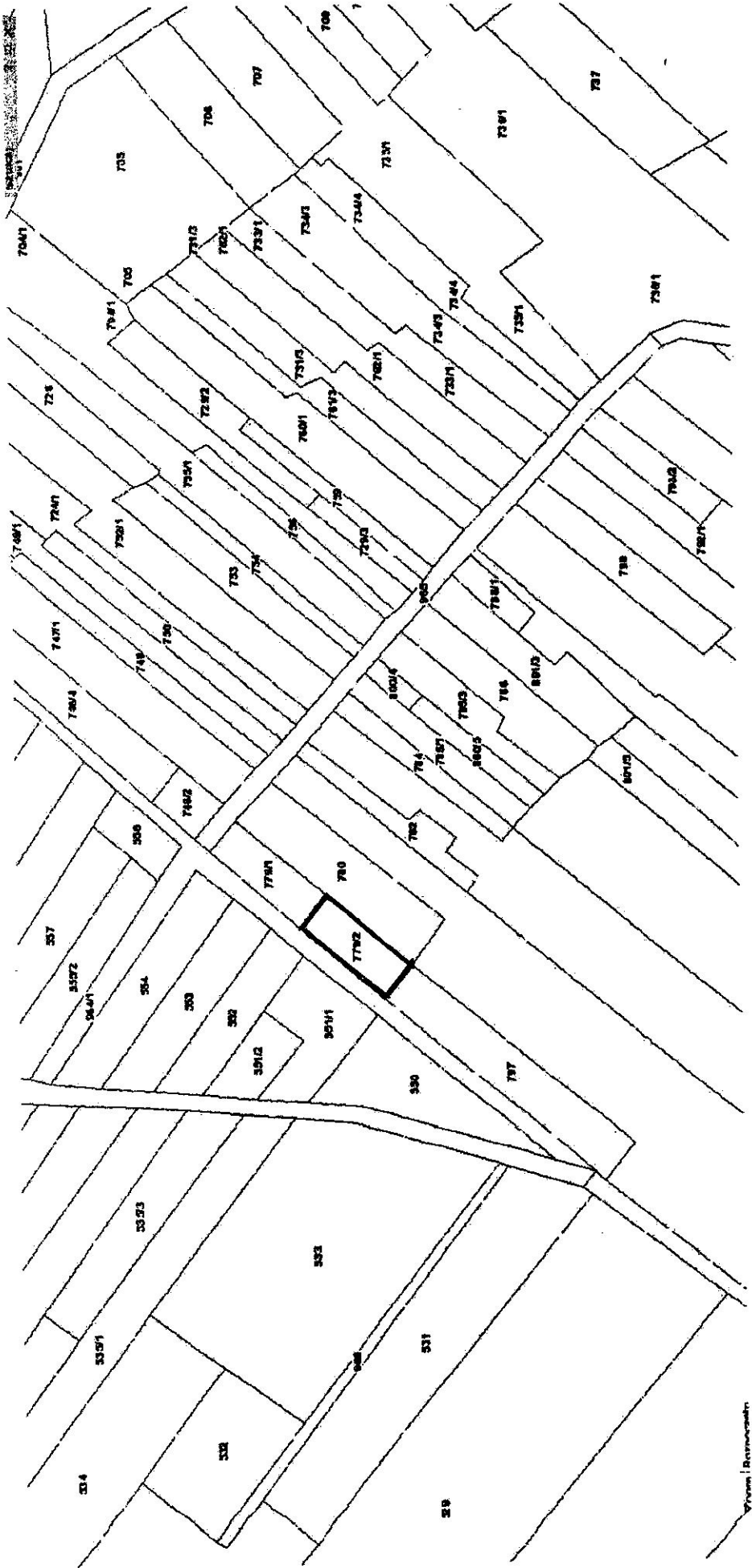
15-16



Układ współrzędnych masy 1992 (EBC 2189) X: 622967.50 Y: 798070.62 N: 53°25'56.78" E: 23°29'20.88" Abstrakt 912/1000

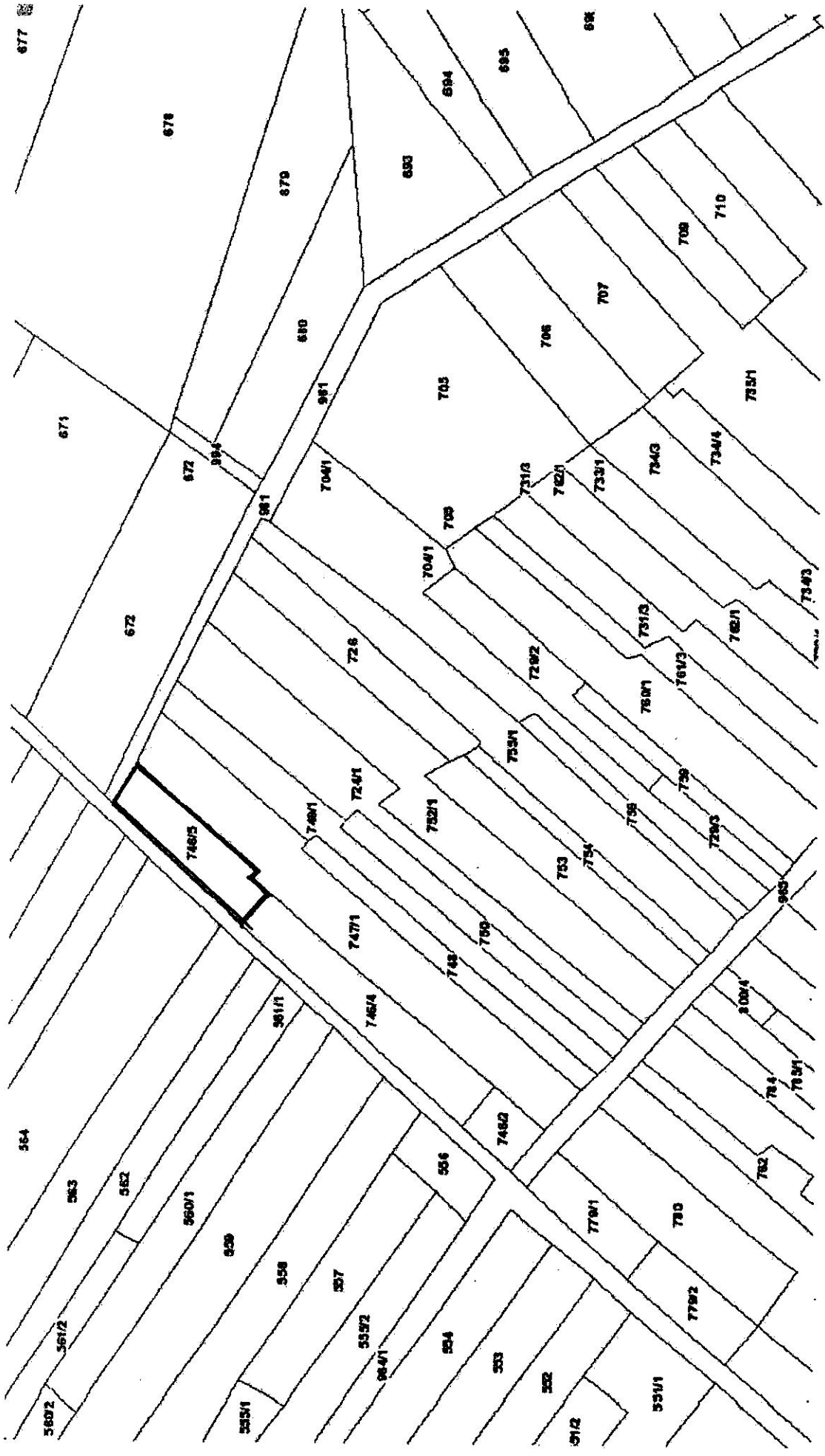
2 01



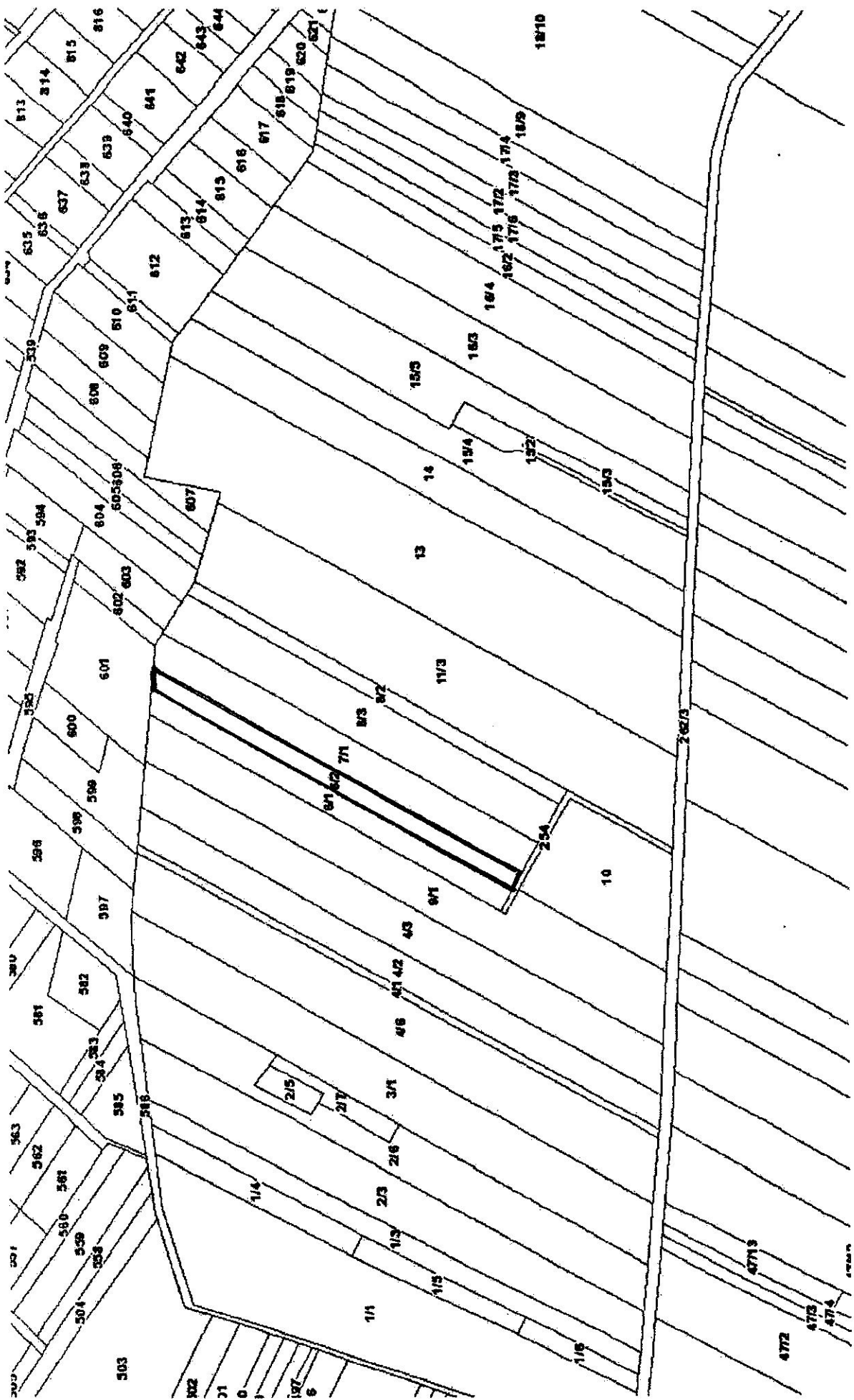


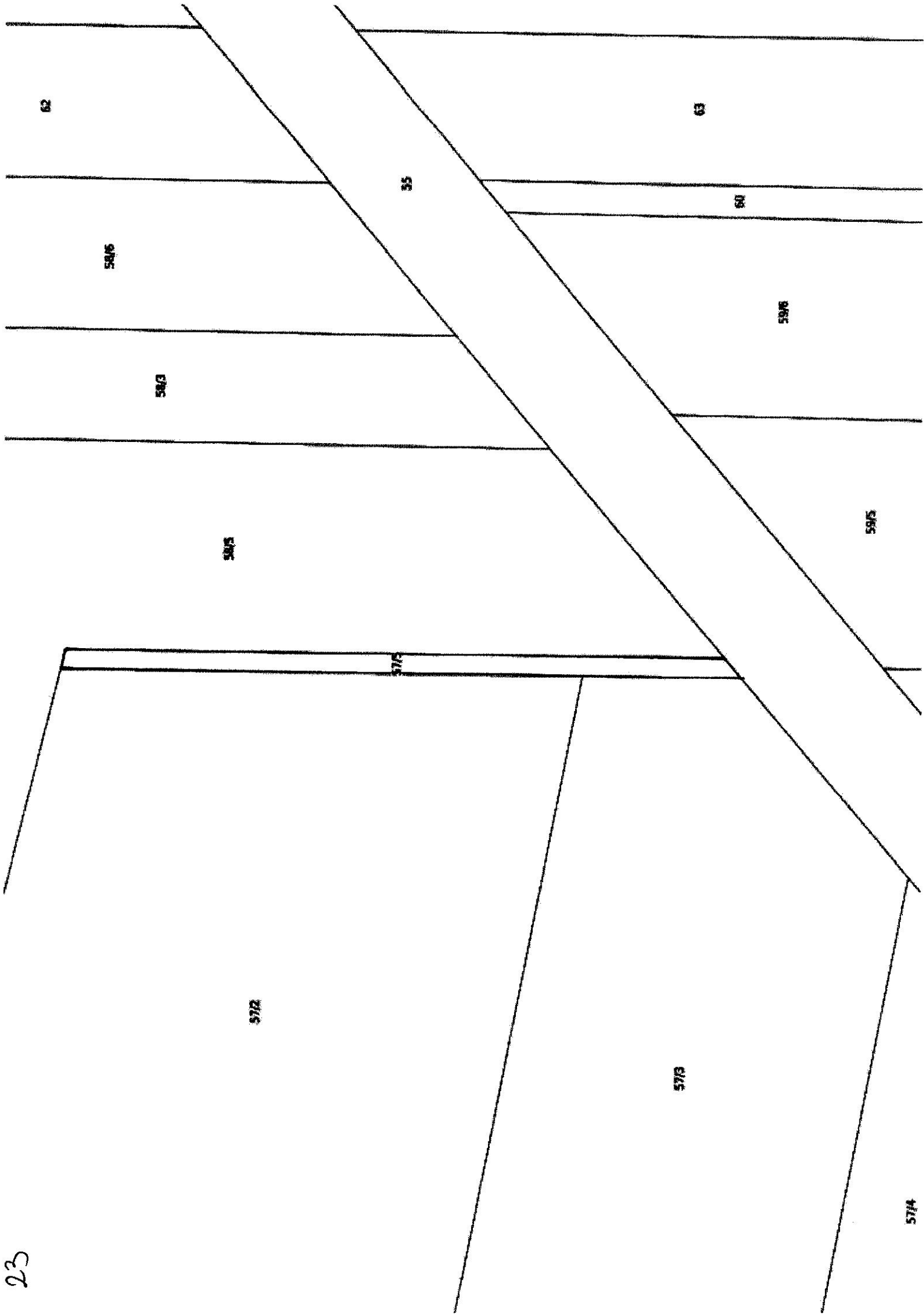
From | Brunswick

22

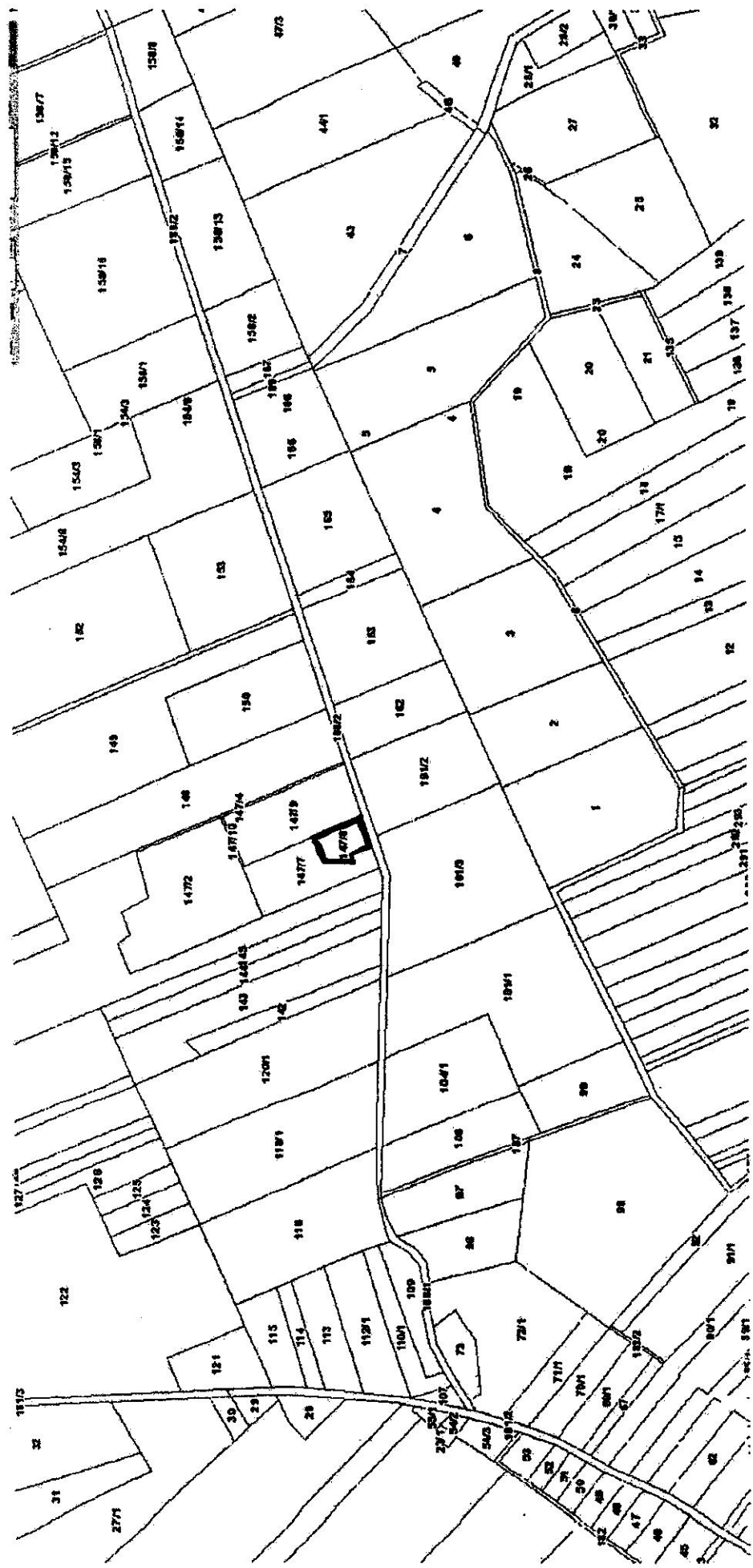


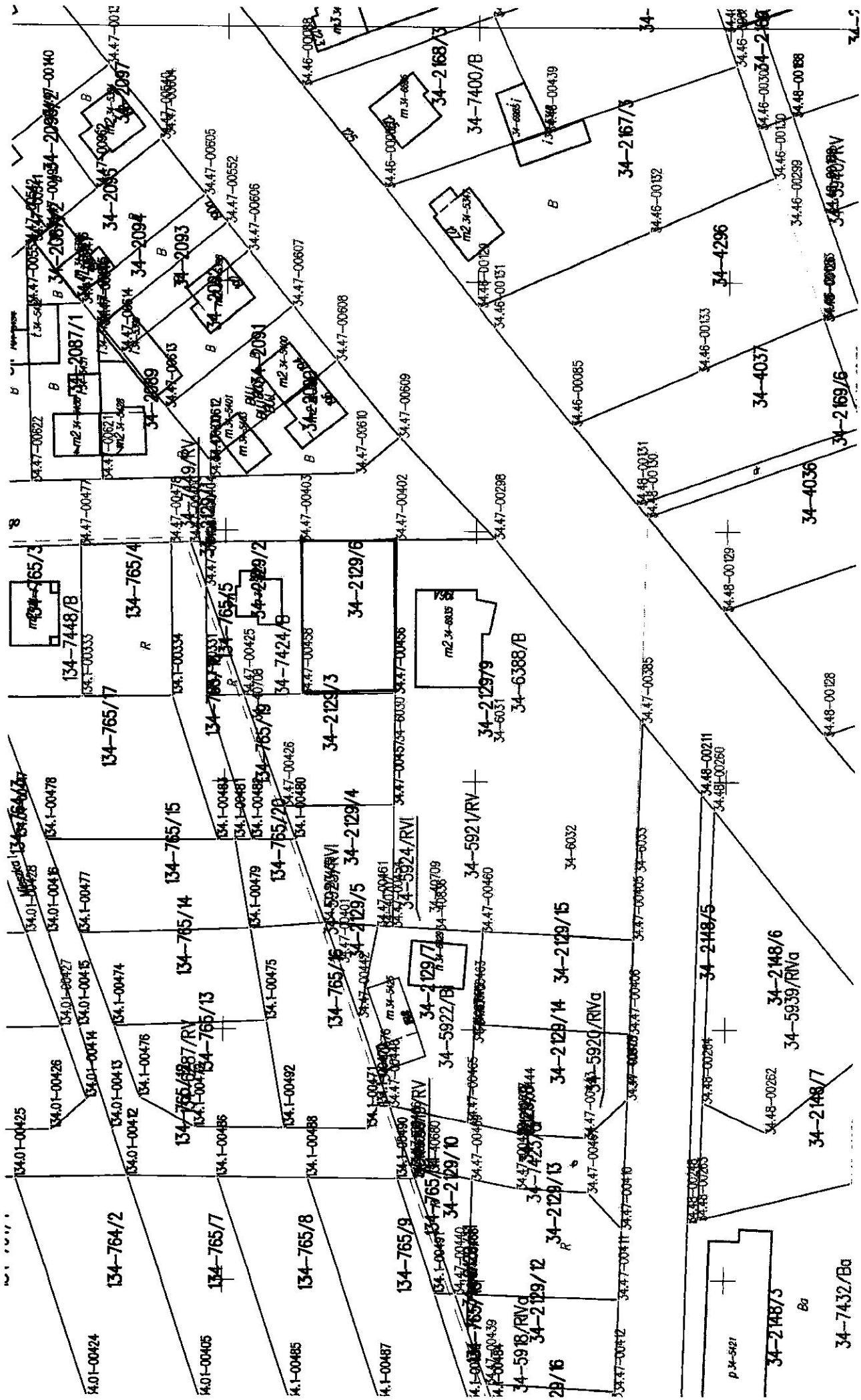
22

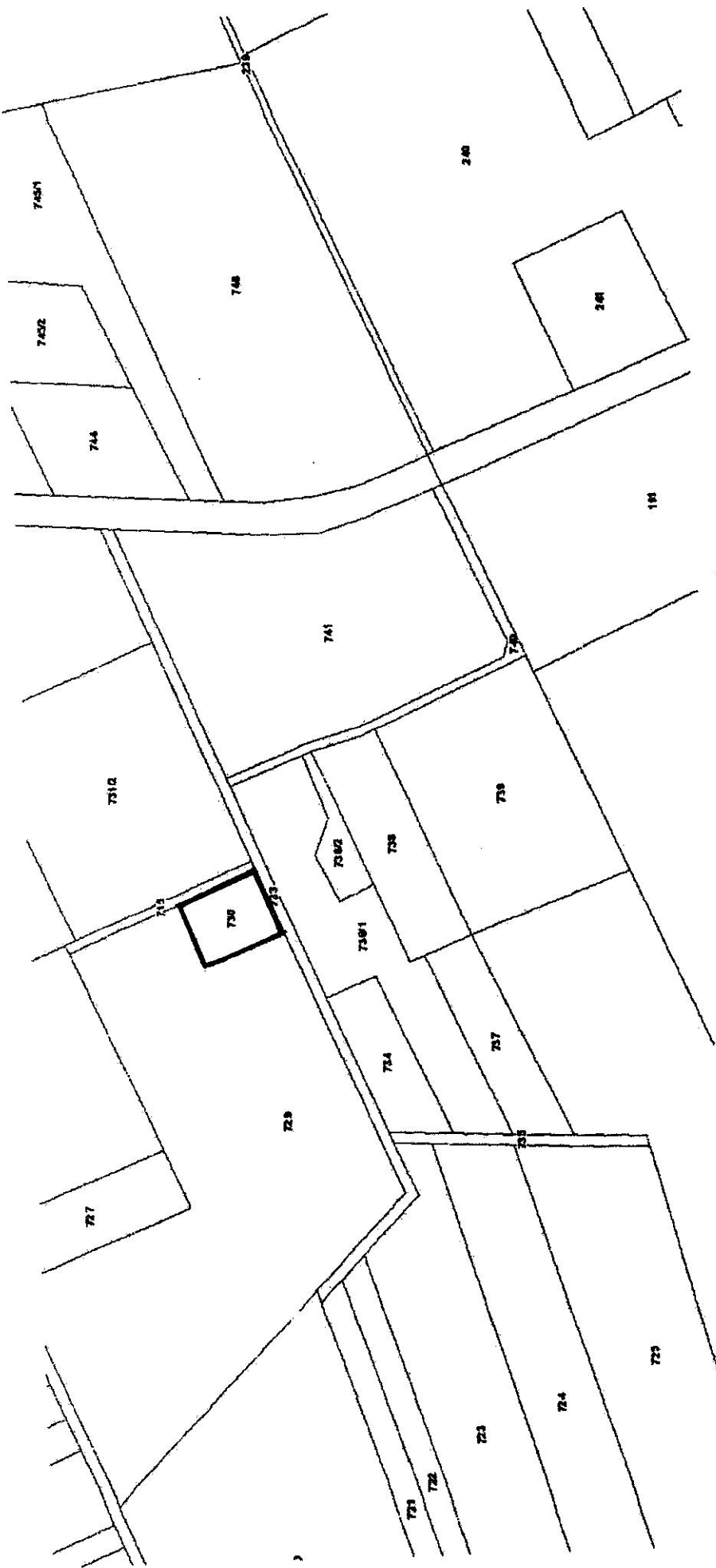




23





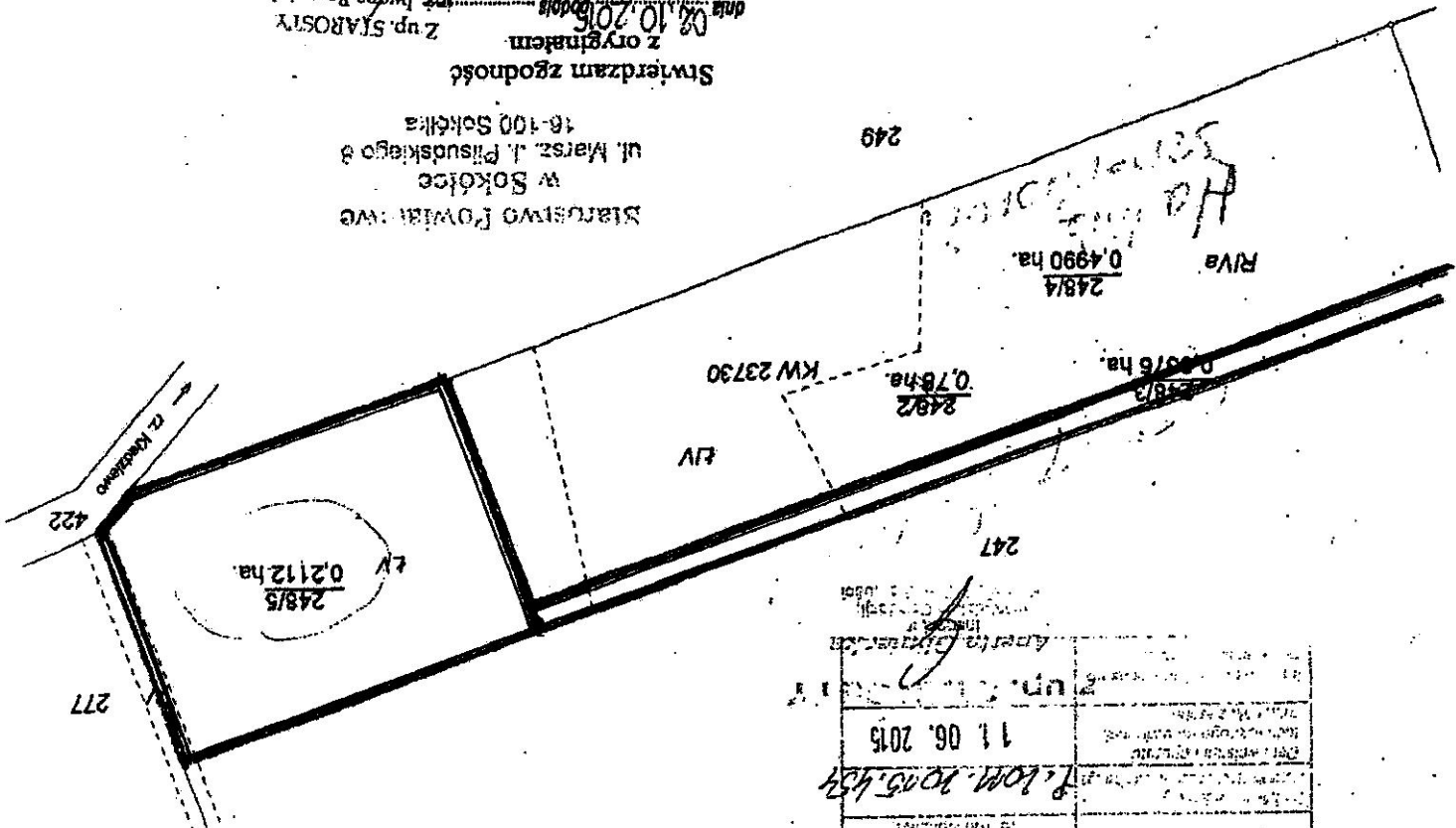


Proven | Bismarck

**MAPA Z PROJEKTEM PODZIAŁU NIERUCHOMOŚCI
DZIAŁKA NR 248/2
Mapa zasadnicza Nr 235.244.244 skala 1: 1000**



Powiat: STAROSTWO SOKOLSKIE Gmina: STAROSTWO SOKOLSKIE Miejscowość: Wielkie	
Data: 11.06.2015 Lp. kom. 2015/452	Data: 11.06.2015
Powierzchnia: 0,2112 ha Lp. kom. 2015/452	
Powierzchnia: 0,2112 ha Lp. kom. 2015/452	



Starostwo Powiatowe
w Sokółce
ul. Marsz. J. Piłsudskiego 8
16-100 Sokółka

Stwierdzam zgodność

Z oryginałem

Z up. STAROSTY

data: **02.10.2015**
 imię i nazwisko: **Barbara**
 stanowisko: **Starosta**
 Kancelaria i Nieruchomości

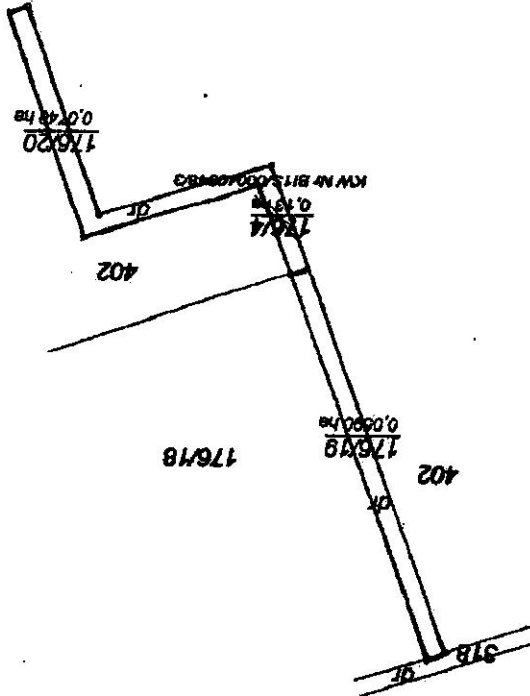
Miejscowość: KURÓWSZCZYNA
 Jednostka ewidencyjna: 201108_5 SOKÓŁKA - obszar wiejski
 Obręb: 0024 Kurówszczyzna
 ID ZG: GKN-166426.1389.2017 Nr rob. 60/2017



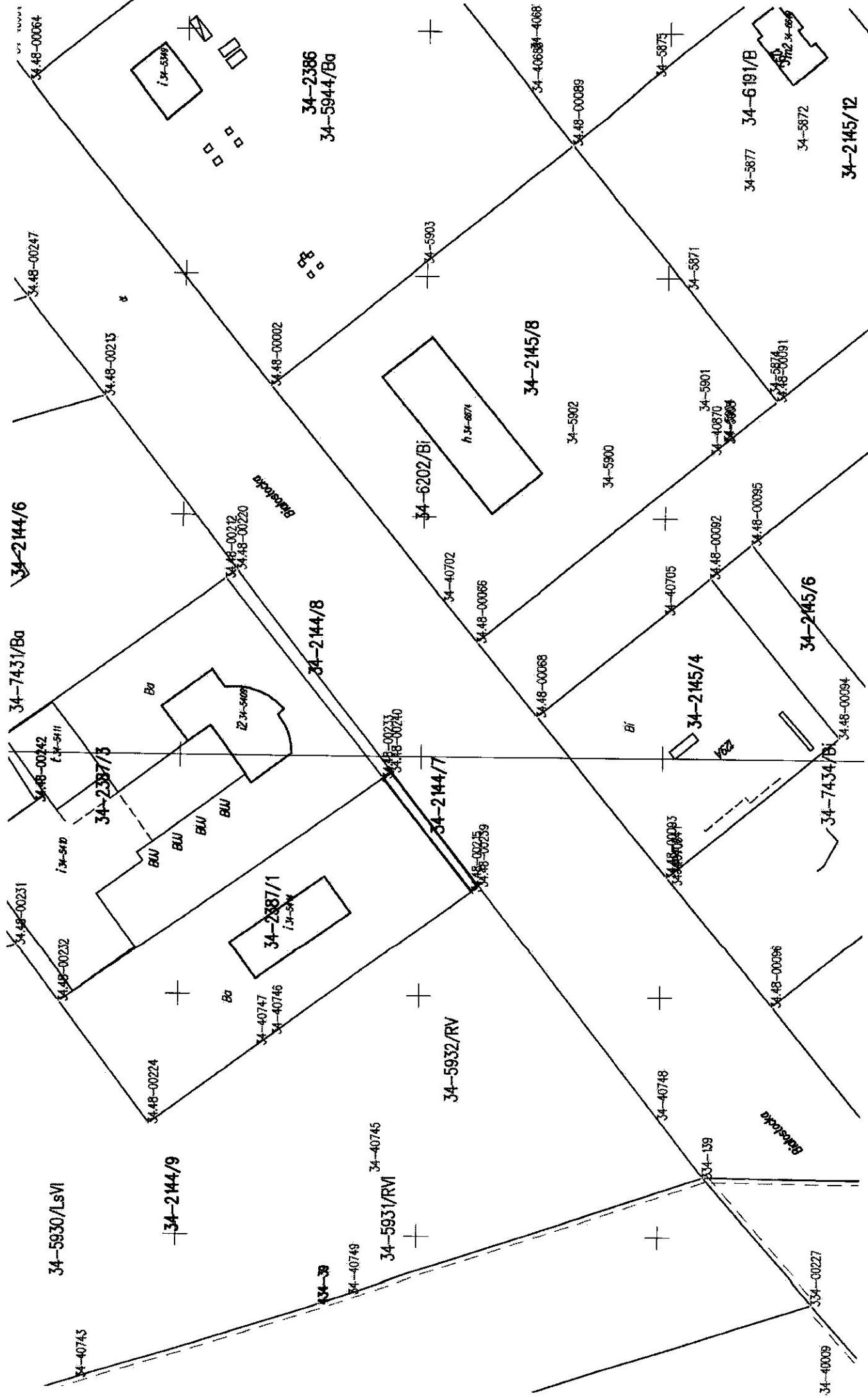
WYKAZ SYNCHRONIZACYJNY		STAN DOTYCHCZASOWY						STAN NOWY	
Mapa	Numer	Numer Działki	Użytek	Klasa	Powierzchnia w ha	Numer Działki	Użytek	Klasa	Powierzchnia w ha
1	B1S/00040948/3	178/4	dr		0,13	178/4	dr		0,1330

Dotychczasowa powierzchnia działki 178/4 wynosiła 0,13 ha przy niezmiennych granicach i tegoż samego numeru na 4,1330 ha w wyniku przekształcenia powierzchni działek ze wdrożonych w obowiązującym układzie współrzędnych 2000 sposobem op 82 rozporządzenia Ministra Rolnictwa i Gospodarki Żywnościowej z dn. 29.03.2001 r. w sprawie ewidencji gruntów i budynków (Dz. U. z 2016, poz. 1699).

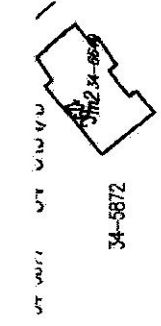
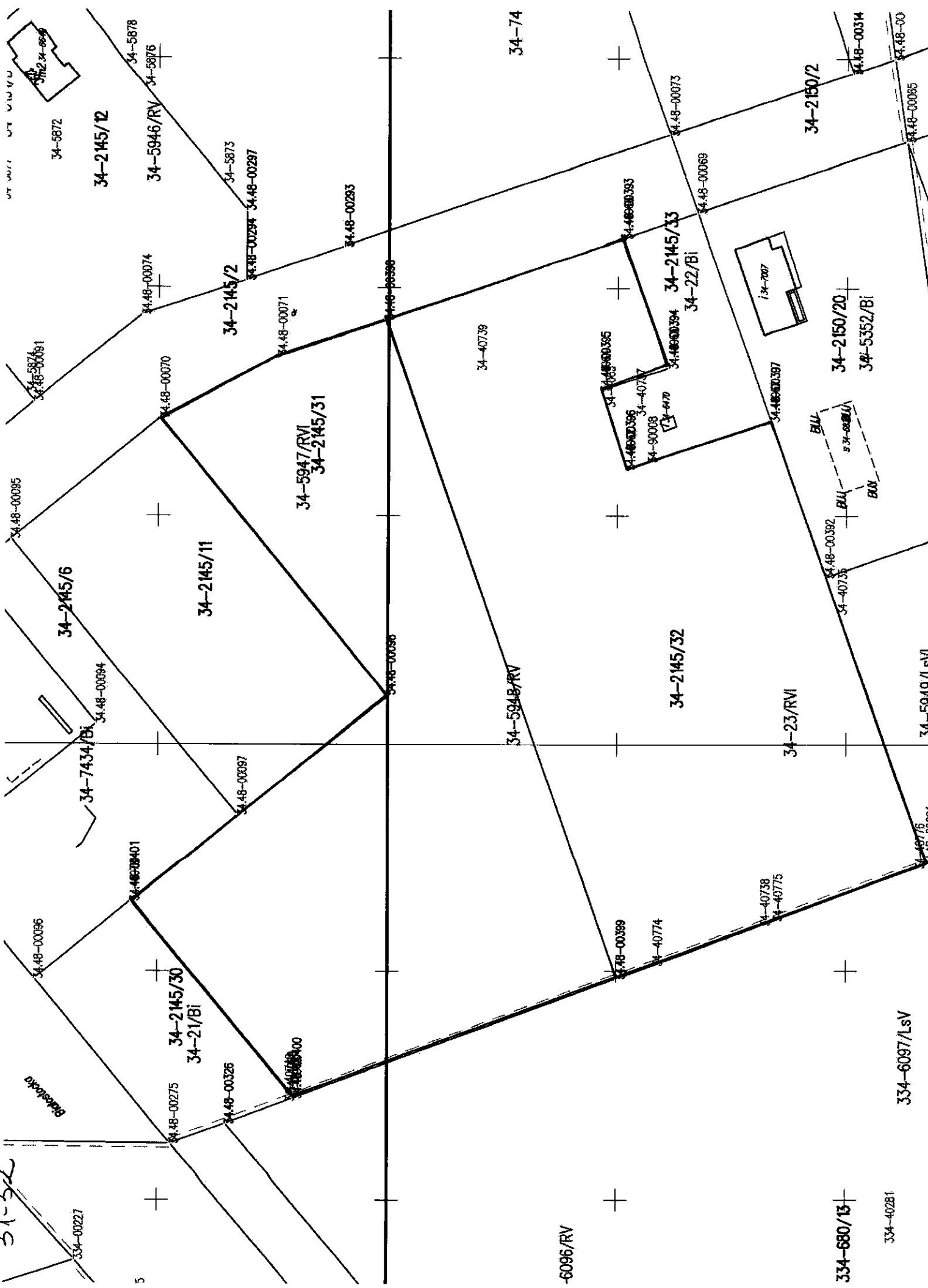
MAPA Z PROJEKTEM PODZIAŁU NIERUCHOMOŚCI
 Działka Nr 178/4
 Mapa ewidencyjna skala 1:2000



WYKAZ ZMIAN GRUNTOWYCH		STAN DOTYCHCZASOWY						STAN NOWY	
Mapa	Numer	Numer Działki	Użytek	Klasa	Powierzchnia w ha	Numer Działki	Użytek	Klasa	Powierzchnia w ha
1	178/4	dr			0,1330	RAZEN	dr		0,1330
						178/20	dr		0,0740
						178/19	dr		0,0590



31-32



UT MARI VE VINJUD

34-48-00096

34-2145/6

34-7434/Bi
34-48-00094

34-48-00401

34-2145/30
34-21/Bi

34-48-00275

34-48-00326

34-48-00697

34-2145/11

34-48-00300

34-5947/RV
34-2145/31

34-48-00698

34-48-00283

34-48-00071

34-2145/2

34-48-00074

34-2145/12

34-5876/RV
34-5876

34-48-00294
34-48-00297

34-5948/RV

34-40739

34-74

-6096/RV

34-48-00389

34-40774

34-2145/32

34-48-00395

34-40737

34-90008

34-48-00394

34-48-00393

34-2145/33

34-22/Bi

34-48-00073

34-48-00069



34-23/RV

34-48-00392

34-40735

34-2150/20

34-5352/Bi



34-2150/2

34-48-00314

334-680/13

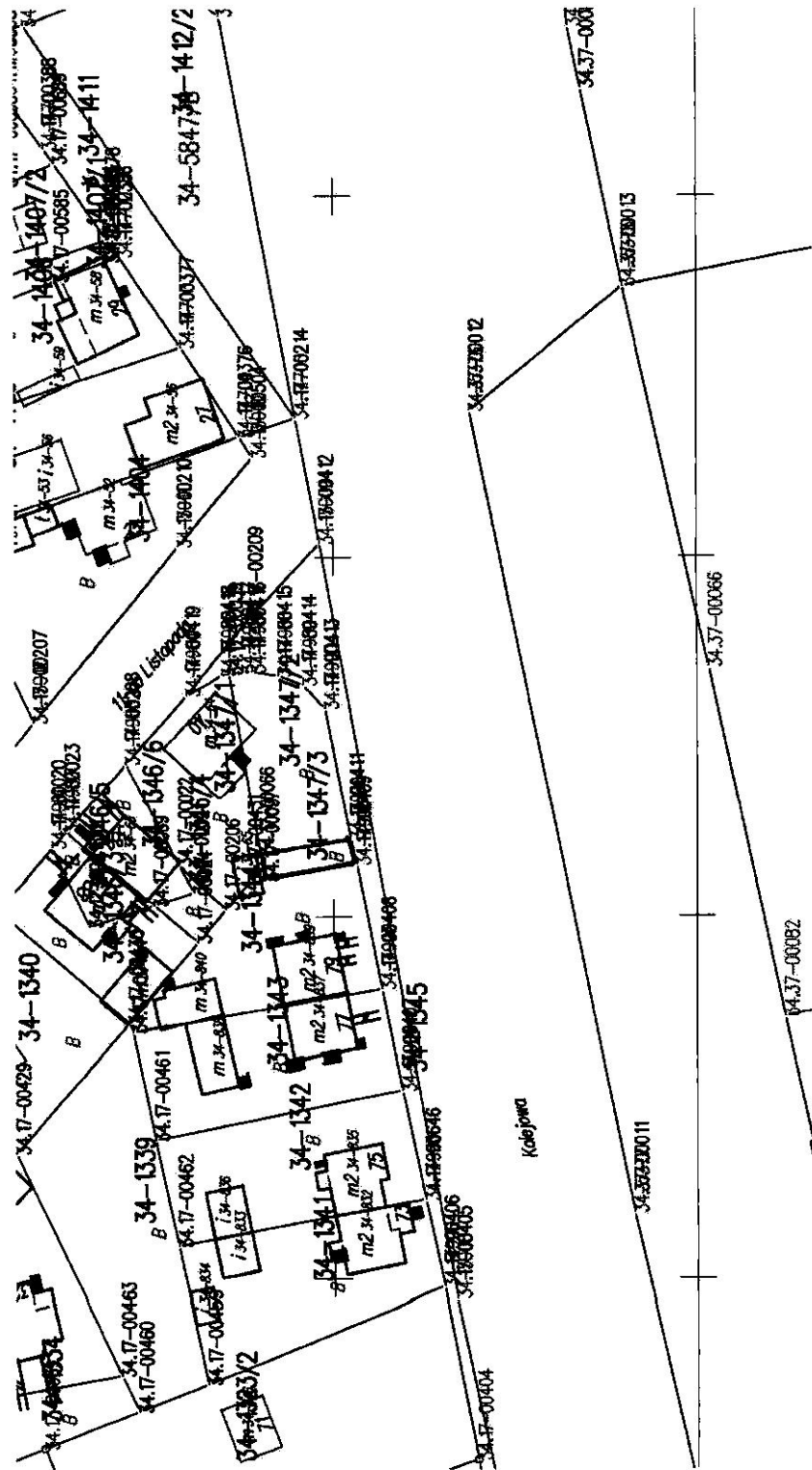
334-40281

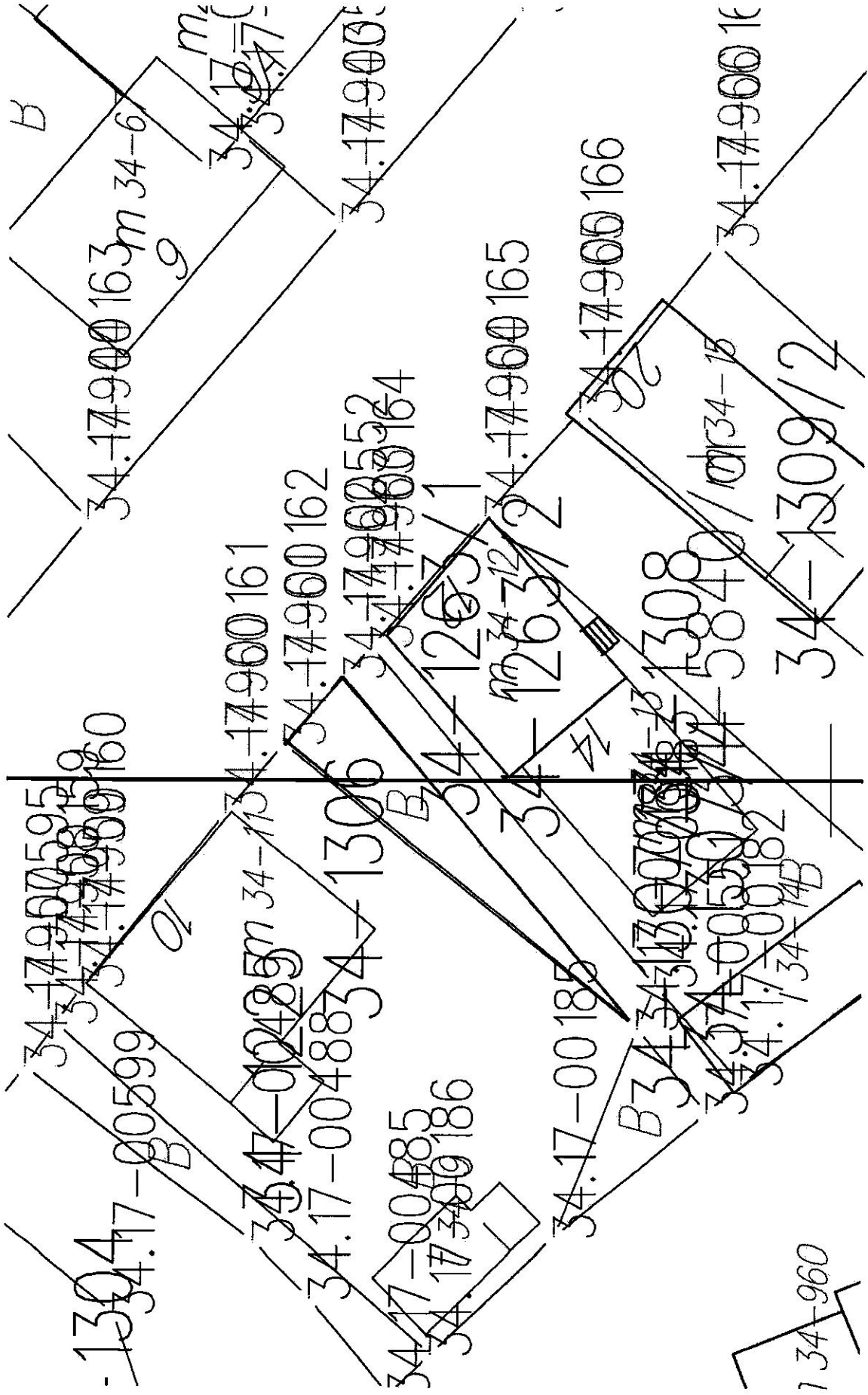
334-6097/Lsv

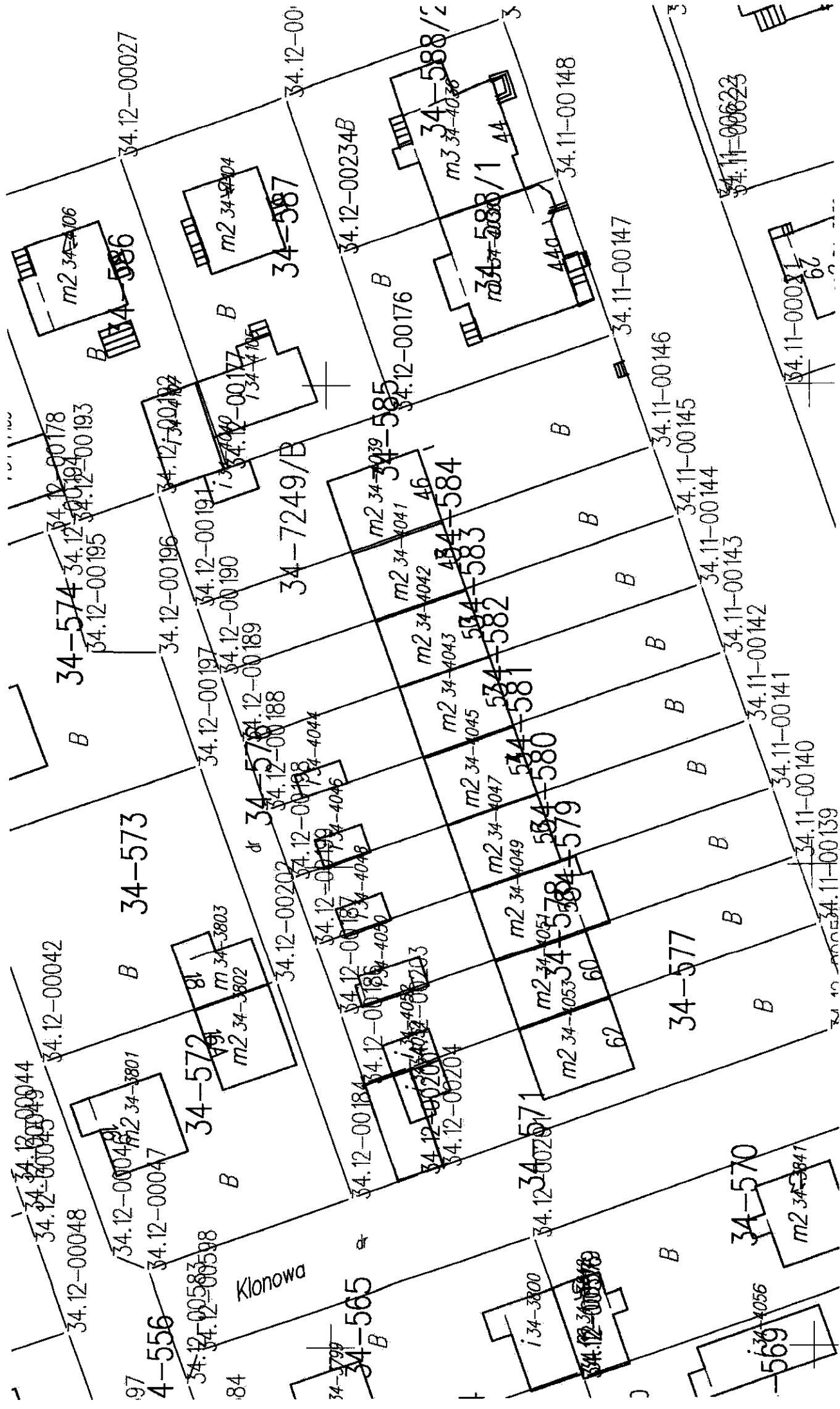
34-5949/1 sVl

34-48-00065

34-48-00







34-574
34.12-00195
34.12-00196
34.12-00197
34.12-00198
34.12-00199
34.12-00200

34-573
B

34-572
m2 34-3802
m3 34-3803

Klonowa

34-565
B

34-571
34.12-00201

34-570
m2 34-3841

34-577
B

34-580
m2 34-4049
m2 34-4047
m2 34-4045
m2 34-4043
m2 34-4042
m2 34-4041

34-7249/B

34-585
34.12-00176

34-584
46

34-583
46

34-582
46

34-581
46

34-571
60
62

34-577
B

34-579
m2 34-4053
m2 34-4051

34-588/1
m3 34-4046
44

34-588/2
m3 34-4046

34-586
m2 34-4006

34-587
m2 34-4204

34-569
m2 34-3841

34-577
B

34-582
46

34-583
46

34-584
46

34-585
34.12-00176

34-586
m2 34-4006

34-587
m2 34-4204

34-588/1
m3 34-4046
44

34-588/2
m3 34-4046

34-589
m2 34-3841

34-569
m2 34-3841

34-570
m2 34-3841

34-577
B

34-579
m2 34-4053
m2 34-4051

34-580
m2 34-4049
m2 34-4047
m2 34-4045
m2 34-4043
m2 34-4042
m2 34-4041

34-581
46

34-582
46

34-583
46

34-584
46

34-585
34.12-00176

34-586
m2 34-4006

34-587
m2 34-4204

34-588/1
m3 34-4046
44

34-588/2
m3 34-4046

34-589
m2 34-3841

34-590
m2 34-3841

34-591
m2 34-3841

34-592
m2 34-3841

34-569
m2 34-3841

34-570
m2 34-3841

34-577
B

34-579
m2 34-4053
m2 34-4051

34-580
m2 34-4049
m2 34-4047
m2 34-4045
m2 34-4043
m2 34-4042
m2 34-4041

34-581
46

34-582
46

34-583
46

34-584
46

34-585
34.12-00176

34-586
m2 34-4006

34-587
m2 34-4204

34-588/1
m3 34-4046
44

34-588/2
m3 34-4046

34-589
m2 34-3841

34-590
m2 34-3841

34-591
m2 34-3841

34-592
m2 34-3841

34-569
m2 34-3841

34-570
m2 34-3841

34-577
B

34-579
m2 34-4053
m2 34-4051

34-580
m2 34-4049
m2 34-4047
m2 34-4045
m2 34-4043
m2 34-4042
m2 34-4041

34-581
46

34-582
46

34-583
46

34-584
46

34-585
34.12-00176

34-586
m2 34-4006

34-587
m2 34-4204

34-588/1
m3 34-4046
44

34-588/2
m3 34-4046

34-589
m2 34-3841

34-590
m2 34-3841

34-591
m2 34-3841

34-592
m2 34-3841

34-569
m2 34-3841

34-570
m2 34-3841

34-577
B

34-579
m2 34-4053
m2 34-4051

34-580
m2 34-4049
m2 34-4047
m2 34-4045
m2 34-4043
m2 34-4042
m2 34-4041

34-581
46

34-582
46

34-583
46

34-584
46

34-585
34.12-00176

34-586
m2 34-4006

34-587
m2 34-4204

34-588/1
m3 34-4046
44

34-588/2
m3 34-4046

34-589
m2 34-3841

34-590
m2 34-3841

34-591
m2 34-3841

34-592
m2 34-3841

07

570

500

561

591

582

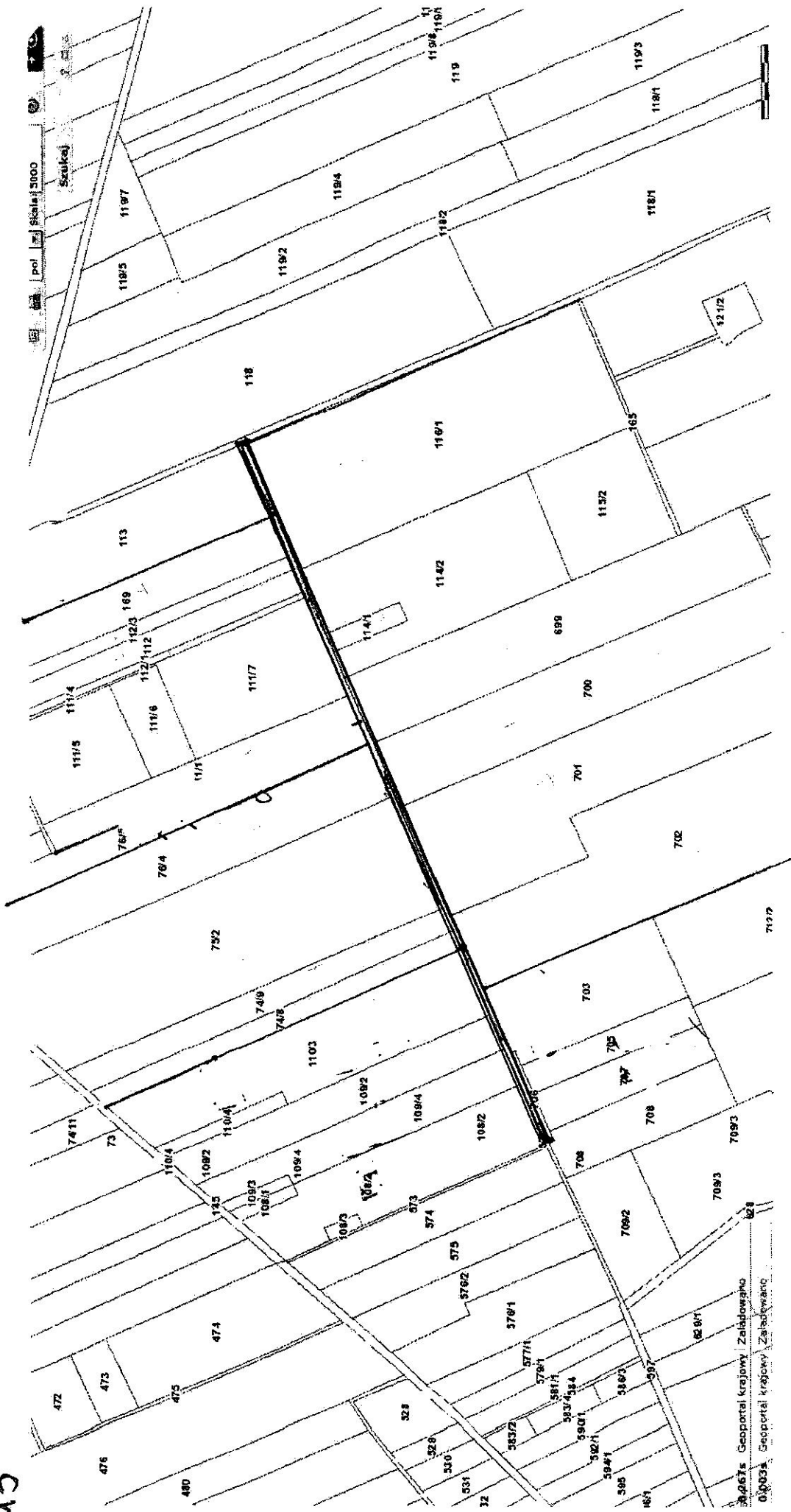
583

504

585

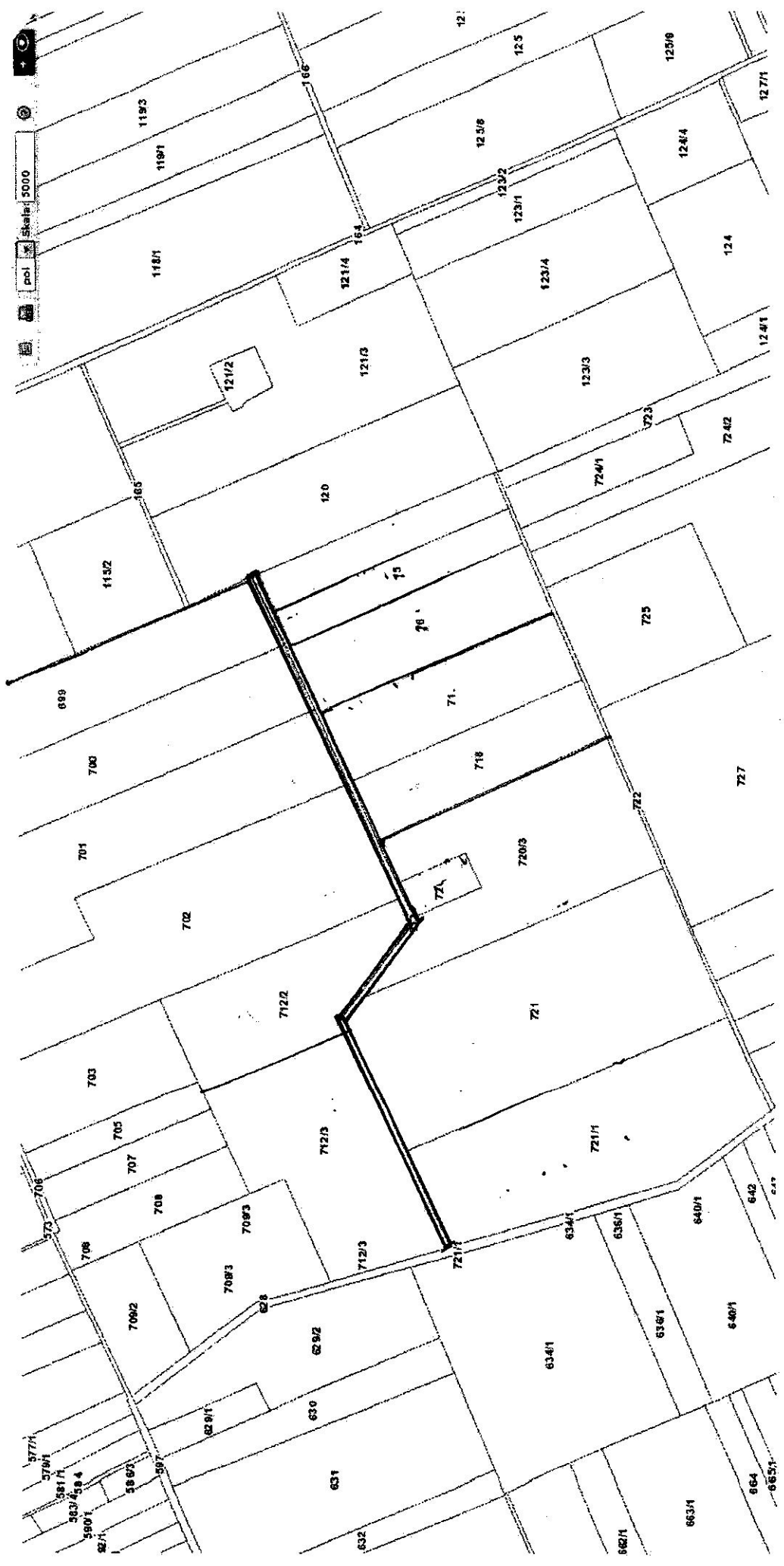
43

poł. skala 1:500
Scales

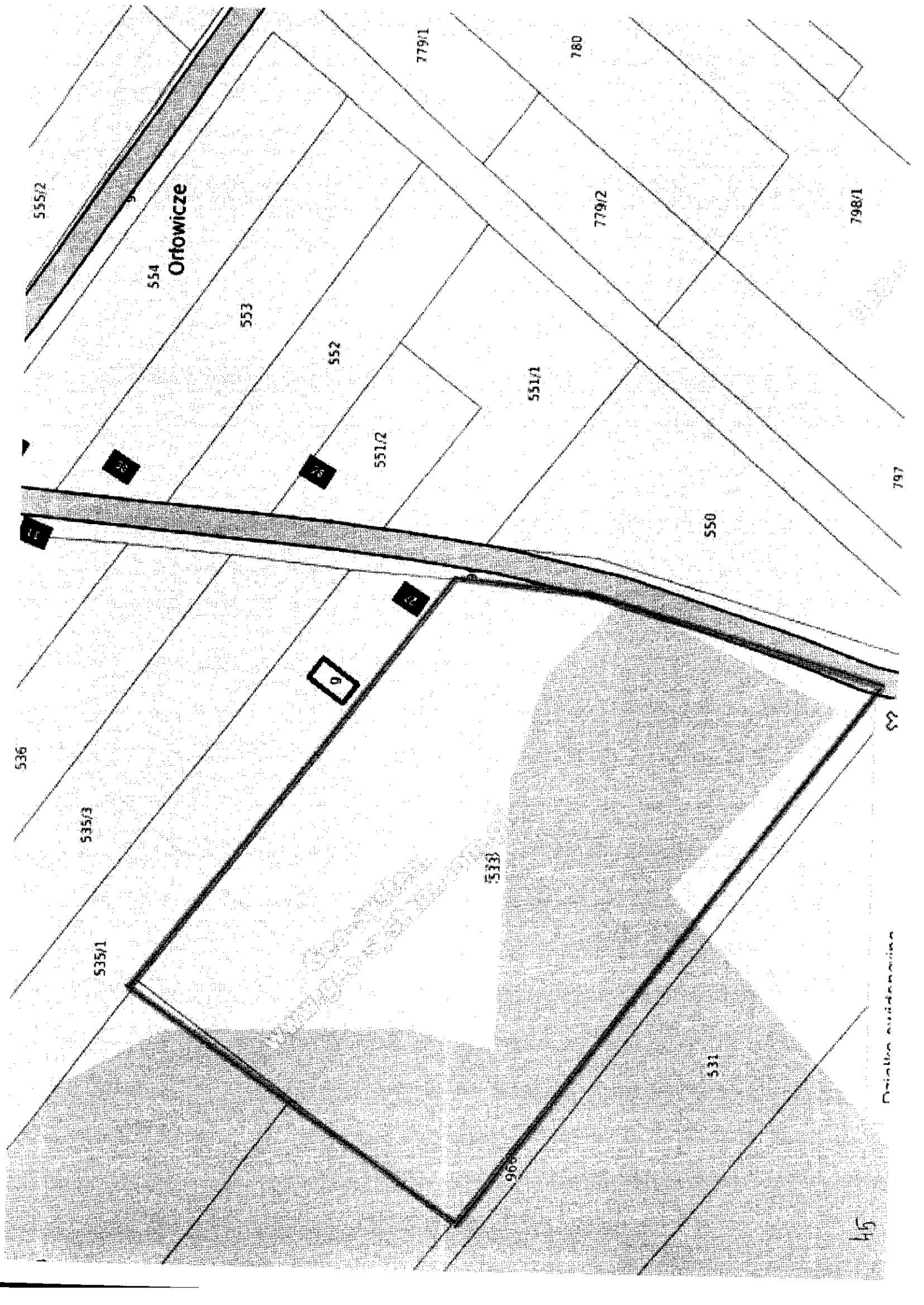


Geoportal Krajowy Zastawny
 00034 Geoportal Krajowy Zastawny

44



obwód Staro Kamionki



Ortowicze

554

553

552

551/2

551/1

550

779/1

780

779/2

798/1

797

536

535/3

535/1

533

531

968

Ortowicze

45