

Projekt

z dnia 2 sierpnia 2021 r.
Zatwierdzony przez

**UCHWAŁA NR
RADY MIEJSKIEJ W SOKÓLCE**

z dnia 2021 r.

w sprawie zaliczenia dróg do kategorii dróg gminnych oraz ustalenia ich przebiegu

Na podstawie art. 18 ust. 2 pkt 15 ustawy z dnia 8 marca 1990 r. o samorządzie gminnym (t.j. Dz. U. z 2021 r. poz. 1372) oraz art. 7 ust. 2 i 3 ustawy z dnia 21 marca 1985 r. o drogach publicznych (t.j. Dz. U. z 2020 r. poz. 470, 471, 1087, 2338, z 2021 r. poz. 54, 720) po zasięgnięciu opinii Zarządu Powiatu Sokólskiego, wyrażonej w postanowieniu

Nr 461/2020 Zarządu Powiatu Sokólskiego z dnia 20 listopada 2020 r. oraz w postanowieniu Nr 573/2021 Zarządu Powiatu Sokólskiego z dnia 13 maja 2021 r. Rada Miejska w Sokółce uchwala, co następuje:

§ 1. 1. Zalicza się do kategorii dróg gminnych drogę o znaczeniu lokalnym niezaliczoną do innych kategorii, stanowiącą uzupełnienie sieci dróg służących miejscowym potrzebom:

L.p.	Przebieg	Nr działki – obręb	Własność
	Polanki – między granicami Gminy Sokółka	34 – Polanki	Gmina Sokółka
	od drogi krajowej nr 19 – Zadworzany do miejscowości Gliniszcz Wielkie	316 – Zadworzany 304/1 – Zadworzany 259 – Zadworzany 422 – Kraśniany 432 – Gliniszcz Wielkie	Gmina Sokółka

2. Przebieg dróg gminnych wymienionych w ust.1 został określony na mapach stanowiących załącznik Nr 1 i 2 do niniejszej uchwały.

§ 2. Wykonanie uchwały powierza się Burmistrzowi Sokółki.

§ 3. Traci moc uchwała numer XXXIX/231/2021 Rady Miejskiej w Sokółce z dnia 27 maja 2021 r. w sprawie zaliczenia dróg do kategorii dróg gminnych oraz ustalenia ich przebiegu.

§ 4. Uchwała wchodzi w życie po upływie 14 dni od dnia publikacji w Dzienniku Urzędowym Województwa Podlaskiego.

POD WZGLĘDEM
FORMALNO-PRAWNYM
ZASTRZEŻENI
NIE WNOSZĘ

Pełnomocnik BURMISTRZA RADCA PRAWNY

Antoni Stefanowicz mgr Danuta Kowalczyk

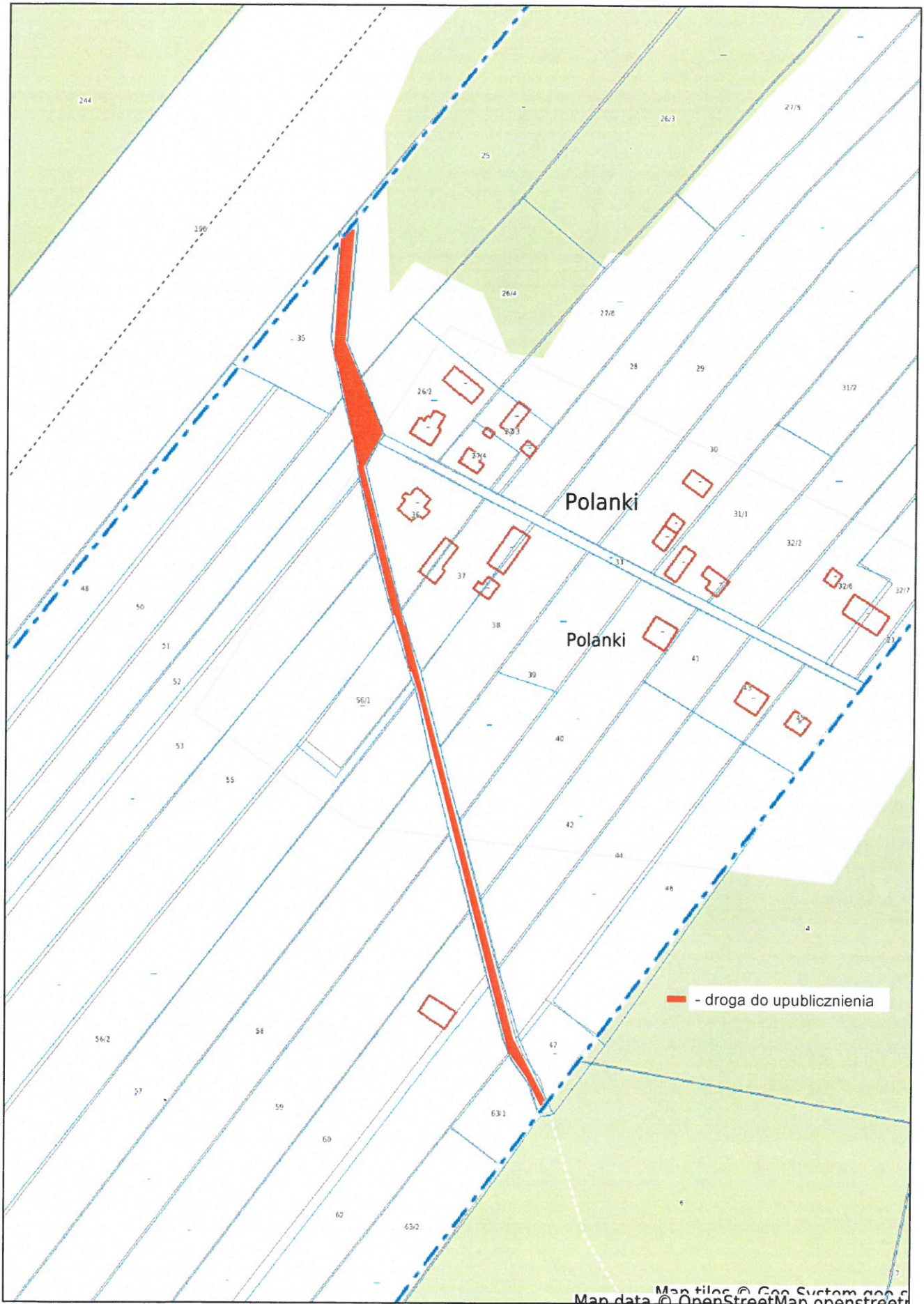
Piotr Romanowicz

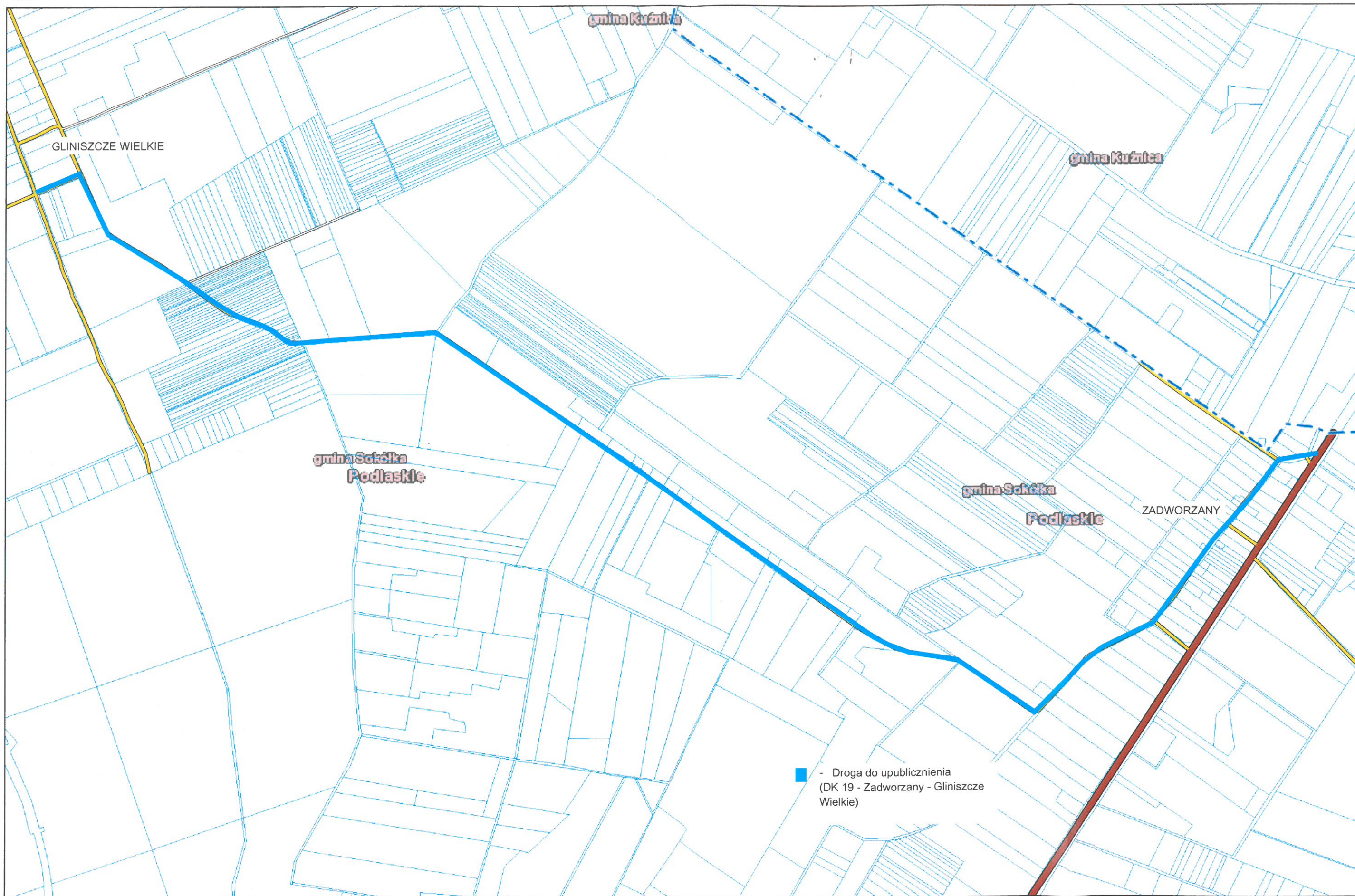
Sekretarz



Sokółka - System Informacji Przestrzennej

skala 1 : 2000





UZASADNIENIE

Zgodnie z art. 7 ust. 2 ustawy z dnia 21 marca 1985 r. o drogach publicznych zaliczenie do kategorii dróg gminnych następuje w drodze uchwały rady gminy po zasięgnięciu opinii właściwego zarządu powiatu. Burmistrz Sokółki mając na uwadze potrzeby Gminy i jej mieszkańców w zakresie dróg gminnych o znaczeniu lokalnym niezaliczonych do innych kategorii, stanowiących uzupełniającą sieć dróg służących miejscowym potrzebom, z wyłączeniem dróg wewnętrznych, uznał za konieczne zaliczenie drogi położonej na działce ewidencyjnej nr 34 w miejscowości Polanki oraz działki ewidencyjne nr 316, 304/1, 259 – Zadworzany, 422 – Kraśniany, 432 – Gliniszcz Wielkie do kategorii dróg gminnych. Postanowieniami Nr 461/2020 Zarządu Powiatu Sokólskiego z dnia 20 listopada 2020 r. oraz Nr 573/2021 Zarządu Powiatu Sokólskiego z dnia 13 maja 2021 r. w sprawie wydania opinii dla Burmistrza Sokółki w przedmiocie zaliczenia dróg do kategorii dróg gminnych wyrażono pozytywną opinię w przedstawionych przebiegach. Nowe drogi gminne uzupełnią sieć dróg służących potrzebom miejscowym.

02.08.2021
