

				mieszkaniowej jednorodzinnej	10.05.2019 r. – brak nabywcy	
8.	ul. Mieszka I Sokółka	765/13 765/14 765/15 765/16 765/17 765/18 765/19 765/20	561 612 657 749 1001 399 232 233		Ponowny podział. Przetarg nieograniczony	
9.	Geniusze	80	500	.	Przetarg nieograniczony. Działka na której znajduje się budynek po zlewni mleka/ przetarg z dnia 15.03.2019 r. – brak nabywcy	38.270
10.	Sokółka, Białostocka	2148/6	1291	2P drobne zakłady wytwórcze, część 1KDZ- drogi klasy technicznej Z	Przetarg nieograniczony	82.500
11.	Bohoniki	106/2	849		Działka bez dostępu do drogi publicznej. Przetarg ograniczony.	
12.	Bogusze	894/2	948		Działka bez dostępu do drogi publicznej. Przetarg ograniczony.	
13.	Drahle	237/1	1122		Przetarg nieograniczony.	
14.	Kraśniany	303/2	1383		Przetarg nieograniczony. Sprzedaż wraz z udziałem 1/3 w działce 303/4 o pow. 0,0471 ha.	
15.	Kraśniany	303/3	1386		Przetarg nieograniczony. Sprzedaż wraz z udziałem 1/3 w działce 303/4 o pow. 0,0471.	
16.	Nomiki	73/6	690		Przetarg nieograniczony. Działka na której znajduje się budynek po zlewni mleka/ przetargi z dnia 15.03.2019 r. i 21.08.2020 r. – brak nabywcy	33.100

17.	Orłowicze	779/2	1600		Przetarg nieograniczony	
18.	Orłowicze	746/5	1700		Przetarg nieograniczony.	
19.	Poniatowicze	6/2	11400		Przetarg nieograniczony.	
20.	Stary Szor	57/5 udz. 1/2	600		Tryb bezprzetargowy na rzecz współwłaściciela.	
21.	ul. Batorego Sokółka	2129/6	570	1 MN – tereny zabudowy mieszkaniowej jednorodzinnej	Przetarg nieograniczony/ przetarg z dnia 15.03.2019 r. – brak nabywcy	25.365
22.	Kurowszczyzna	176/19	590		Przetarg ograniczony.	
23.	Kurowszczyzna	176/20	740		Tryb bezprzetargowy.	
24.	ul. Białostocka Sokółka	2144/7	58	2P – tereny drobnych zakładów wytwórczych	Działka zlokalizowana przy drodze krajowej. Tryb bezprzetargowy.	
25.	Sokółka	576 część działki	539		Po podziale działki. Tryb bezprzetargowy	
26.	ul. Kolejowa Sokółka	1347/3	47	1MN – tereny zabudowy jednorodzinnej	Przetarg ograniczony	
27.	ul.11-go Listopada Sokółka	1263/1	40	5MN – tereny zabudowy jednorodzinnej	Przetarg ograniczony	
28.	ul.11-go Listopada Sokółka	1225	42		Przetarg ograniczony	
29.	ul.11-go Listopada Sokółka	1307/3	21		Przetarg ograniczony	
30.	Geniusze	78/3	3800		Przetarg nieograniczony	
31.	Geniusze	78/4	2100		Przetarg nieograniczony	
32.	Woroniany	30/1	307		Tryb bezprzetargowy	
33.	Bobrowniki	163 część działki około 3322m ²	5300	Droga wewnętrzna w rejonie objętym koncesją na wydobywanie kruszywa	Przetarg ograniczony	
34.	wieś Stara Kamionka	713 część działki	6100	Droga wewnętrzna w rejonie objętym	Przetarg ograniczony	

		około 1082 m ²		koncesją na wydobywanie kruszywa		
35.	Kraśniany	697/2	3696	PSG	Przetarg nieograniczony	
36.	Drahle	302 część działki	4500	Droga wewnętrzna w rejonie objętym koncesją na wydobycie kruszywa. Umowa dzierżawy pod eksploatację kruszywa	Przetarg ograniczony	
37.	Drahle	33/2	1348	Droga wewnętrzna w rejonie objętym koncesją na wydobycie kruszywa – po rekultywacji. Umowa dzierżawy pod eksploatację kruszywa	Przetarg ograniczony	
38.	Drahle	42	3800	Droga wewnętrzna w rejonie objętym koncesją na wydobycie kruszywa – po rekultywacji. Umowa dzierżawy pod eksploatację kruszywa	Przetarg ograniczony	
39.	Zadworzany	329	1100		Przetarg nieograniczony	
40.	wieś Stara Kamionka	501 część działki	1800	Droga wewnętrzna w rejonie objętym koncesją na wydobycie kruszywa. Umowa dzierżawy pod eksploatację kruszywa	Przetarg ograniczony	
41.	Janowszczyzna	205/2	1516	Droga wewnętrzna w rejonie objętym koncesją na wydobycie kruszywa	Przetarg ograniczony	

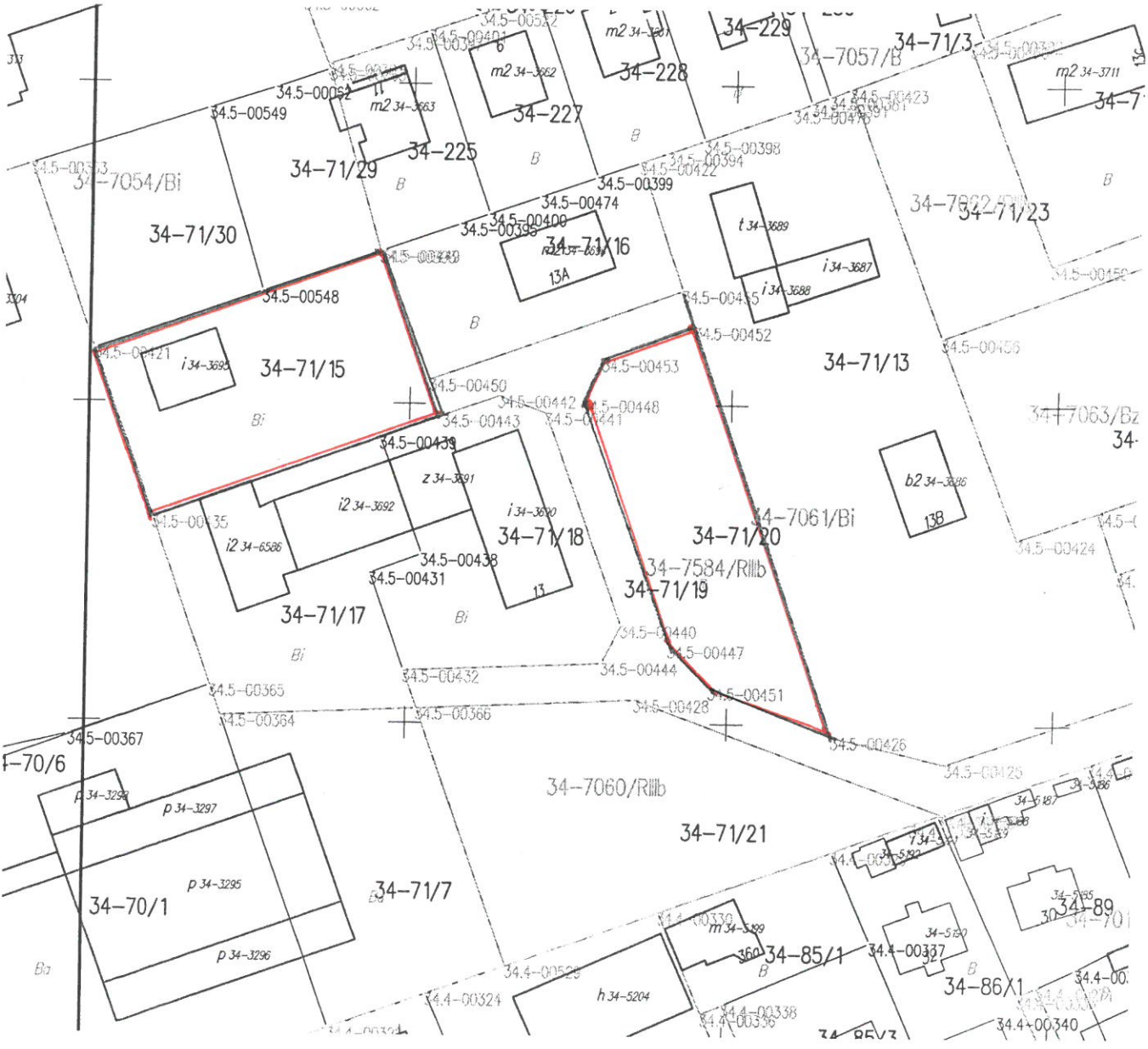
42.	Drahle	187 część działki	9600	Droga wewnętrzna w rejonie objętym koncesją na wydobycie kruszywa	Przetarg ograniczony	
43.	Malawicze Górne	34/3	5226			
44.	Sokółka ul. Mariańska	1508/5 udział 1/2	250		Tryb bezprzetargowy na rzecz współwłaściciela.	
45.	Janowszczyzna	56	6300		Przetarg nieograniczony.	
46.	ul.1-go Maja Sokółka	1001/5	181		Przetarg nieograniczony.	107.500
47.	ul. Targowa 7 Sokółka	4217	202		Tryb bezprzetargowy	
48.	wieś Stara Kamionka	518	400	Droga wewnętrzna w rejonie objętym koncesją na wydobycie kruszywa	Przetarg ograniczony	
49.	ul. Norwida Sokółka	1421/24	1058	1MN	Przetarg nieograniczony	
50.	ul. Norwida Sokółka	1421/25	897	1MN	Przetarg nieograniczony	
51.	wieś Stara Kamionka	291 część działki	1800			
52.	wieś Stara Kamionka	292 część działki	400			
53.	Zadworzany	202/2	2177		Przetarg nieograniczony	

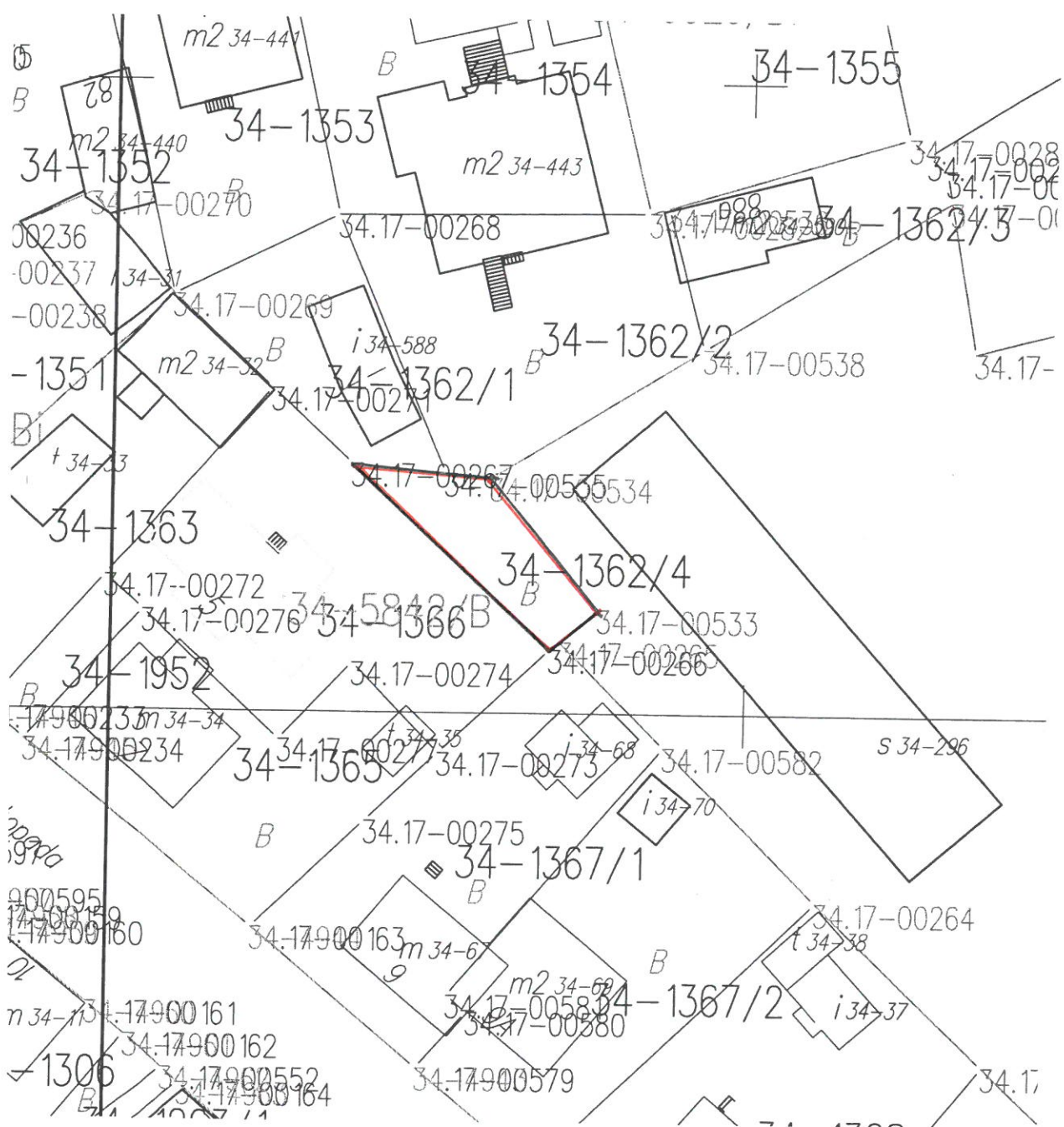
W miarę napływu wniosków nieruchomości będą zbywane:

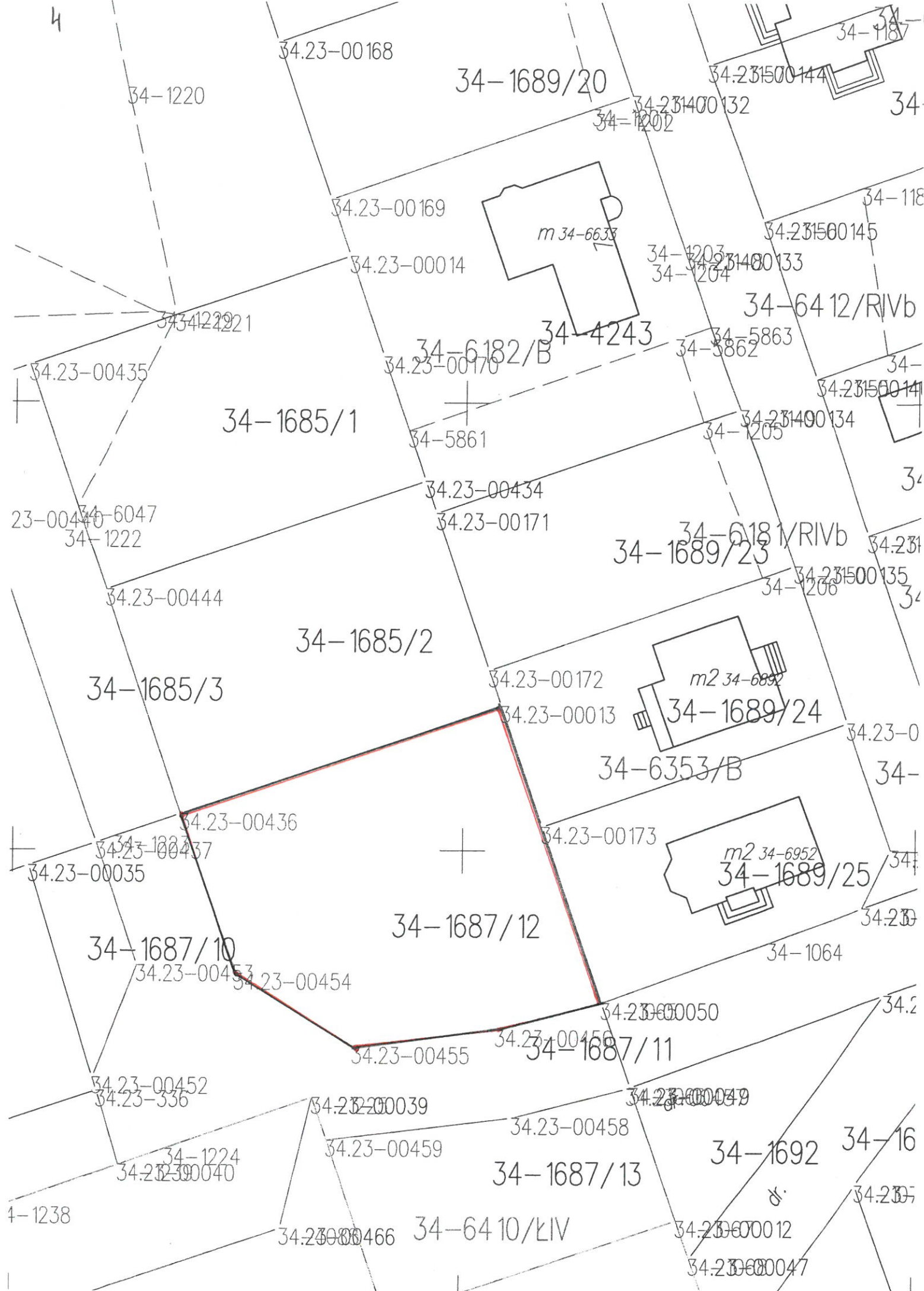
- na poprawę warunków zagospodarowania nieruchomości przyległej
- sprzedaż nieruchomości powstałych z podziału działek
- sprzedaż nieruchomości na rzecz współwłaścicieli

Pełnomocnik BURMISTRZA

Antoni Stefanowicz







34.23-00168

34-1689/20

34-1220

34.231500144

34.231400132

34-1202

34.23-00169

m 34-6633

34.23-00014

34-1203

34.231500145

34.231400133

34-6412/RIVb

34-1221

34-6182/B

34-4243

34-5863

34.23-00435

34.23-00170

34-5862

34-1685/1

34-5861

34.231400134

34-1205

23-00440

34-6047

34-1222

34.23-00434

34.23-00171

34-6181/RIVb

34-1689/23

34.231500135

34.23-00444

34-1685/2

34.23-00172

m2 34-6892

34-1685/3

34.23-00013

34-1689/24

34-6353/B

34.23-00436

34-1223

34.23-00173

m2 34-6952

34.23-00035

34-1687/12

34-1689/25

34-1687/10

34.23-00453

34.23-00454

34.23-00173

34-1064

34.23-00452

34.23-336

34.23-00455

34.23-00456

34-1687/11

34.23000050

34-1224

34.23000040

34.23000039

34.23-00458

34-1687/13

34-1692

34-16

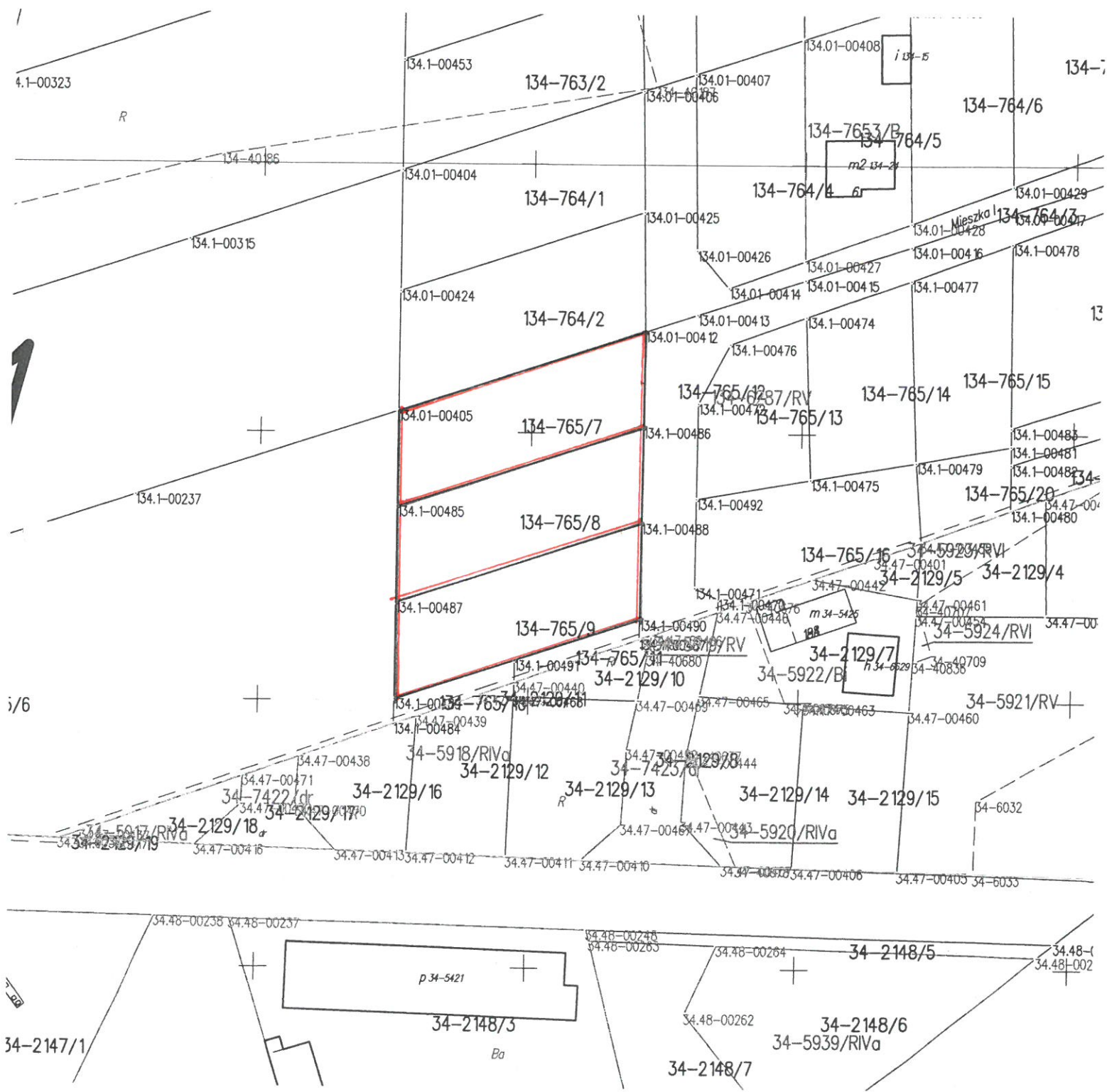
4-1238

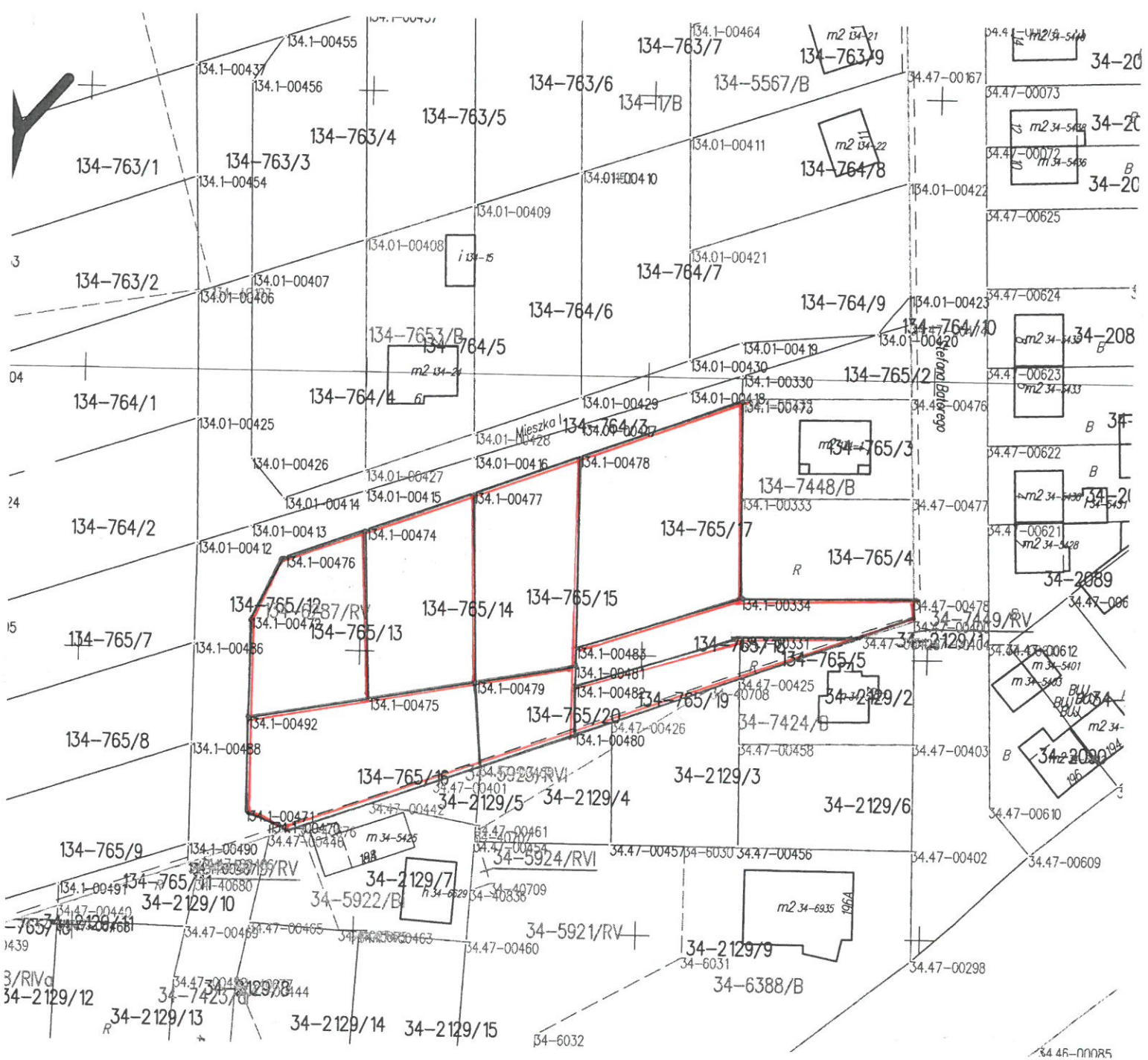
34.230000466

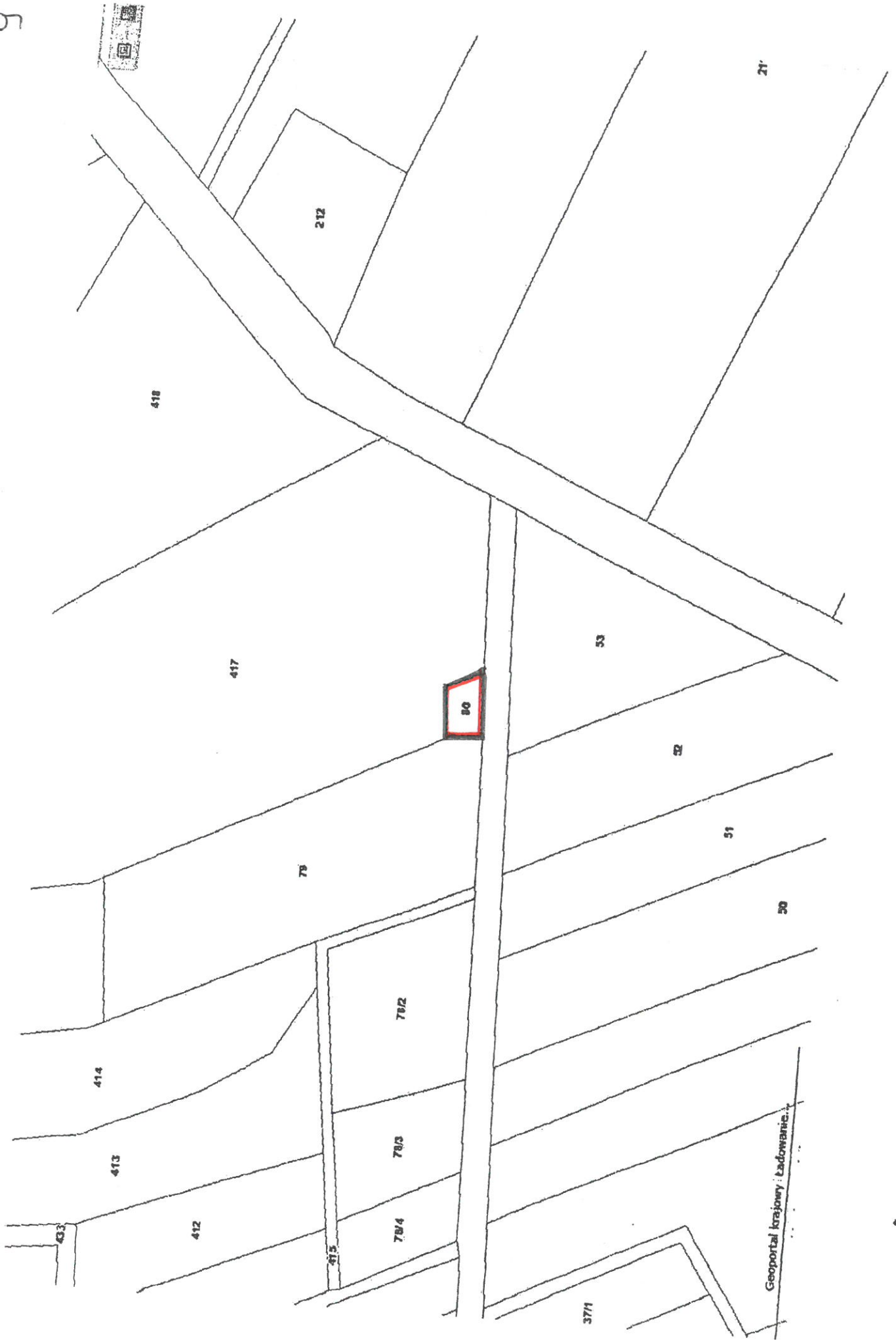
34-6410/LIV

34.23000012

34.23000047

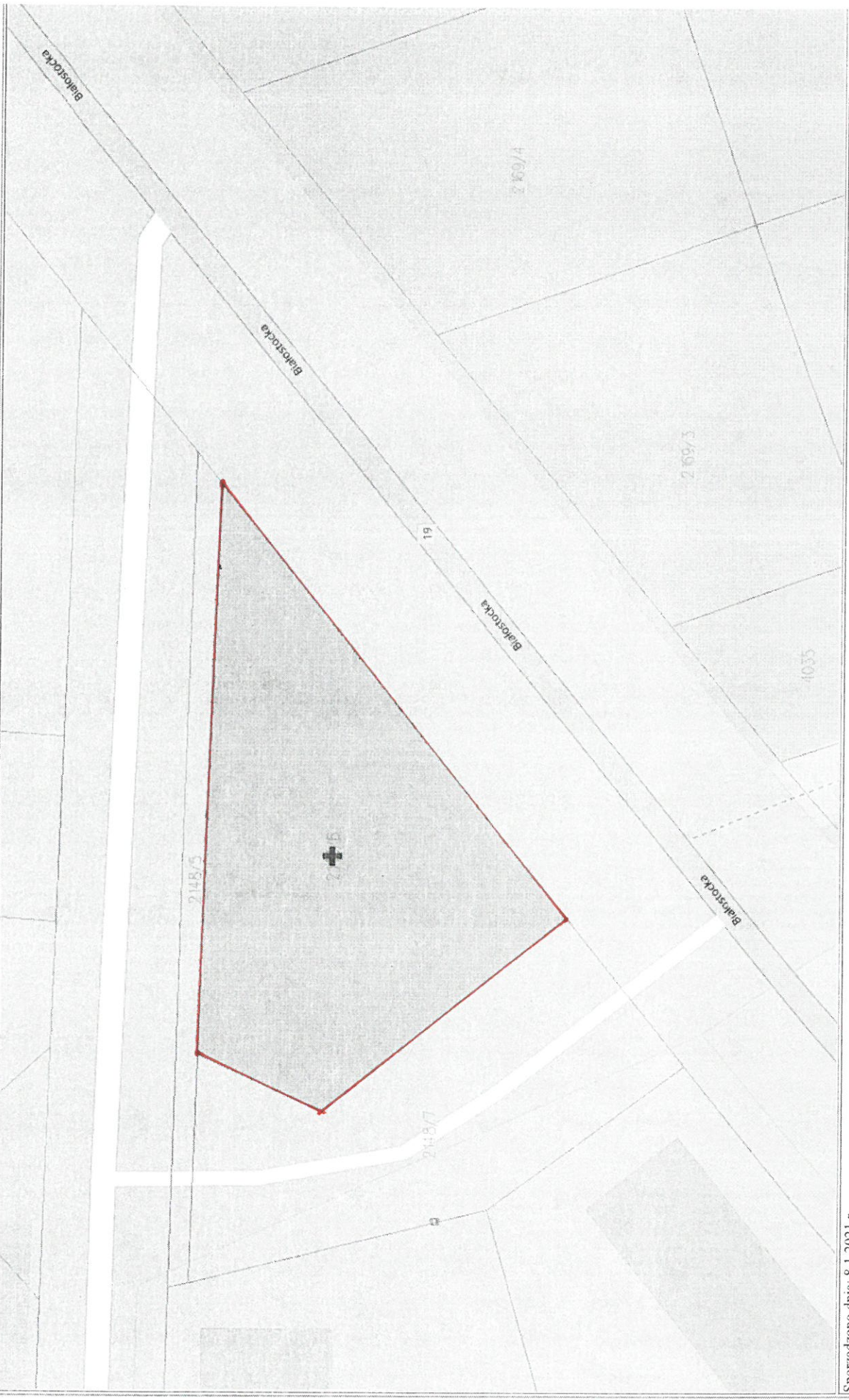






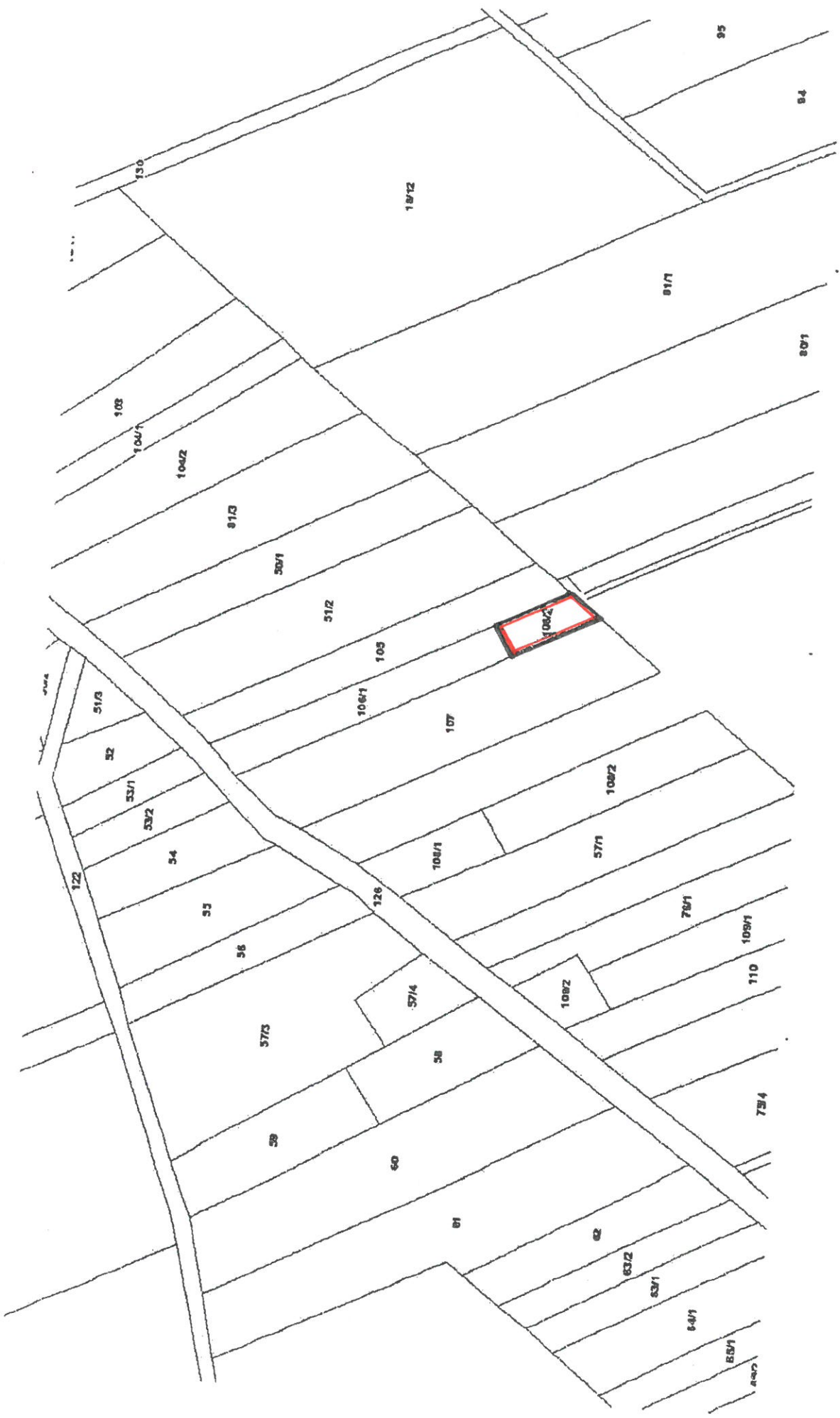
Geoportál krajiny : Ladovaniš.

Wydruk mapy



Sporządzono dnia: 8.1.2021 r.
Wydruk ma charakter poglądowy i nie jest dokumentem

11



130

108

104/1

104/2

51/3

52

53/1

53/2

54

55

56

57/3

58

59

60

61

62

63/2

63/1

64/1

65/1

18/12

81/3

50/1

51/2

105

108/1

107

108/1

108/2

57/1

78/1

108/2

110

109/1

79/4

81

82

83/1

84/1

85/1

86/1

91/7

80/1

104/2

51/3

52

53/1

53/2

54

55

56

57/3

58

59

60

61

62

63/2

63/1

64/1

95

80/1

81/3

50/1

51/2

105

108/1

107

108/1

108/2

57/1

78/1

108/2

110

109/1

79/4

81

82

83/1

84/1

85/1

86/1

91/7

80/1

81/3

50/1

51/2

105

108/1

107

108/1

108/2

57/1

78/1

108/2

110

109/1

79/4

81

82

83/1

84/1

85/1

86/1

95

80/1

81/3

50/1

51/2

105

108/1

107

108/1

108/2

57/1

78/1

108/2

110

109/1

79/4

81

82

83/1

84/1

85/1

86/1

95

80/1

81/3

50/1

51/2

105

108/1

107

108/1

108/2

57/1

78/1

108/2

110

109/1

79/4

81

82

83/1

84/1

85/1

86/1

95

80/1

81/3

50/1

51/2

105

108/1

107

108/1

108/2

57/1

78/1

108/2

110

109/1

79/4

81

82

83/1

84/1

85/1

86/1

95

80/1

81/3

50/1

51/2

105

108/1

107

108/1

108/2

57/1

78/1

108/2

110

109/1

79/4

81

82

83/1

84/1

85/1

86/1

95

80/1

81/3

50/1

51/2

105

108/1

107

108/1

108/2

57/1

78/1

108/2

110

109/1

79/4

81

82

83/1

84/1

85/1

86/1

95

80/1

81/3

50/1

51/2

105

108/1

107

108/1

108/2

57/1

78/1

108/2

110

109/1

79/4

81

82

83/1

84/1

85/1

86/1

95

80/1

81/3

50/1

51/2

105

108/1

107

108/1

108/2

57/1

78/1

108/2

110

109/1

79/4

81

82

83/1

84/1

85/1

86/1

95

80/1

81/3

50/1

51/2

105

108/1

107

108/1

108/2

57/1

78/1

108/2

110

109/1

79/4

81

82

83/1

84/1

85/1

86/1

95

80/1

81/3

50/1

51/2

105

108/1

107

108/1

108/2

57/1

78/1

108/2

110

109/1

79/4

81

82

83/1

84/1

85/1

86/1

95

80/1

81/3

50/1

51/2

105

108/1

107

108/1

108/2

57/1

78/1

108/2

110

109/1

79/4

81

82

83/1

84/1

85/1

86/1

95

80/1

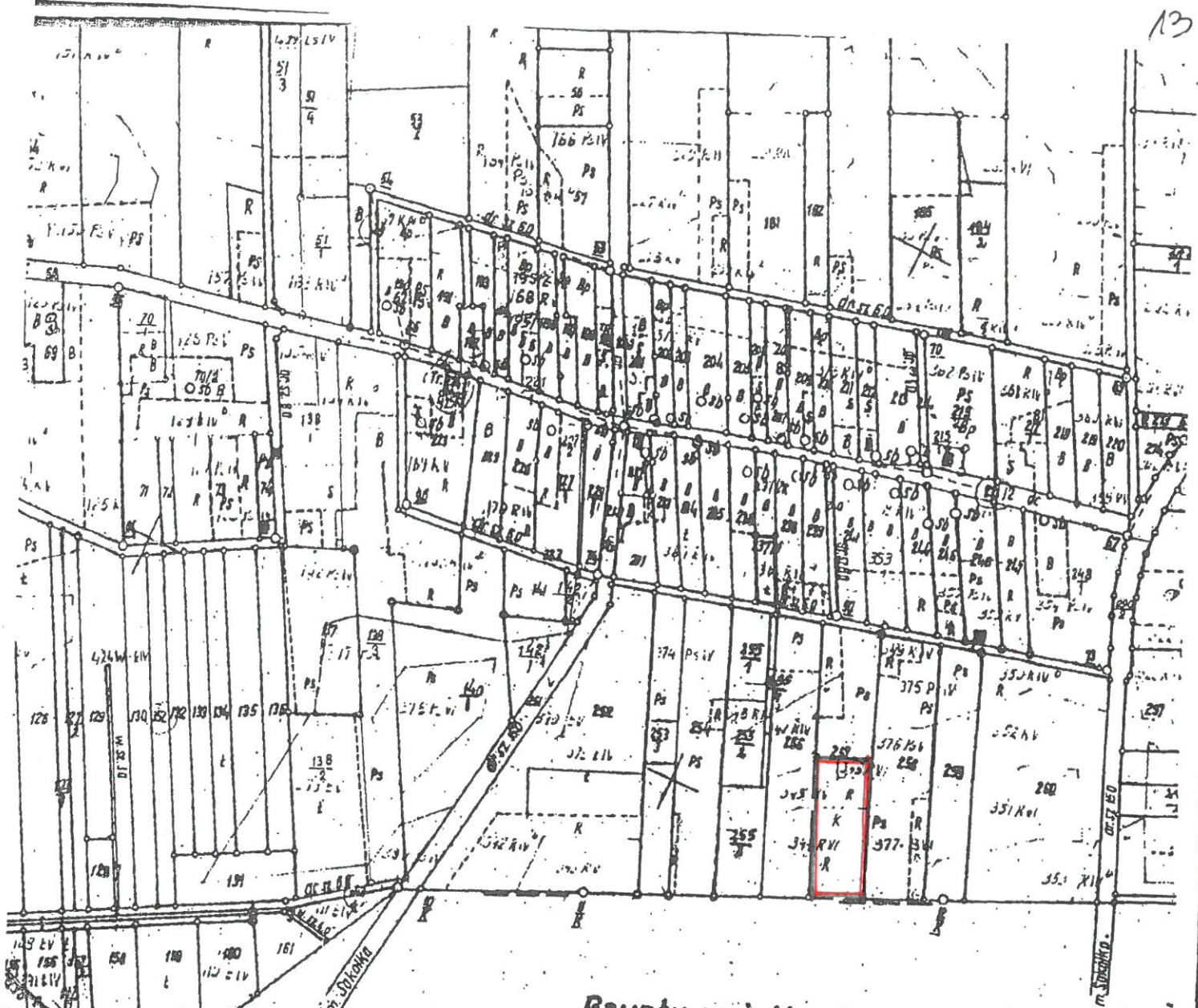
81/3

50/1

51/2

105

</



Grunty wsi Kamionka Nowa

skala 1:5000

z tej klasyfikacji gruntów 1958, 1970 rok

technika, wykreślenie w tuzie aktualnej treści
infol

WOJEWÓDZKIE BIURO BEZPECZNI I URZĄDZEŃ ROLNI
W BIAŁYMSTOKU

KIEROWNIK ROBOTY

[Signature]
I Popławska

dn. 18. 01. 1972r.

KIEROWNIK PRACOWNI

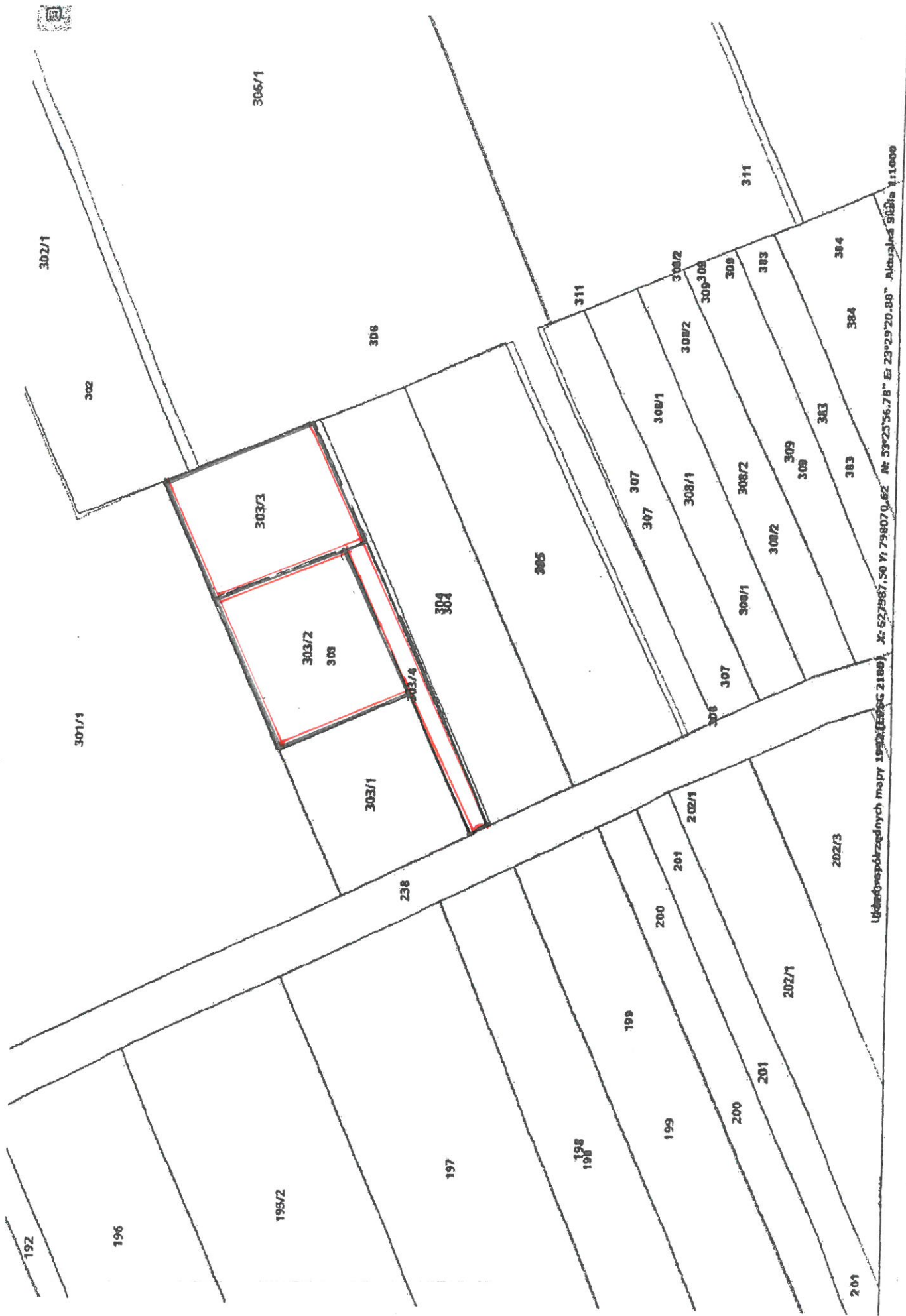
[Signature]
inż. A. Bujanic

dn. 18. 01. 1972r.

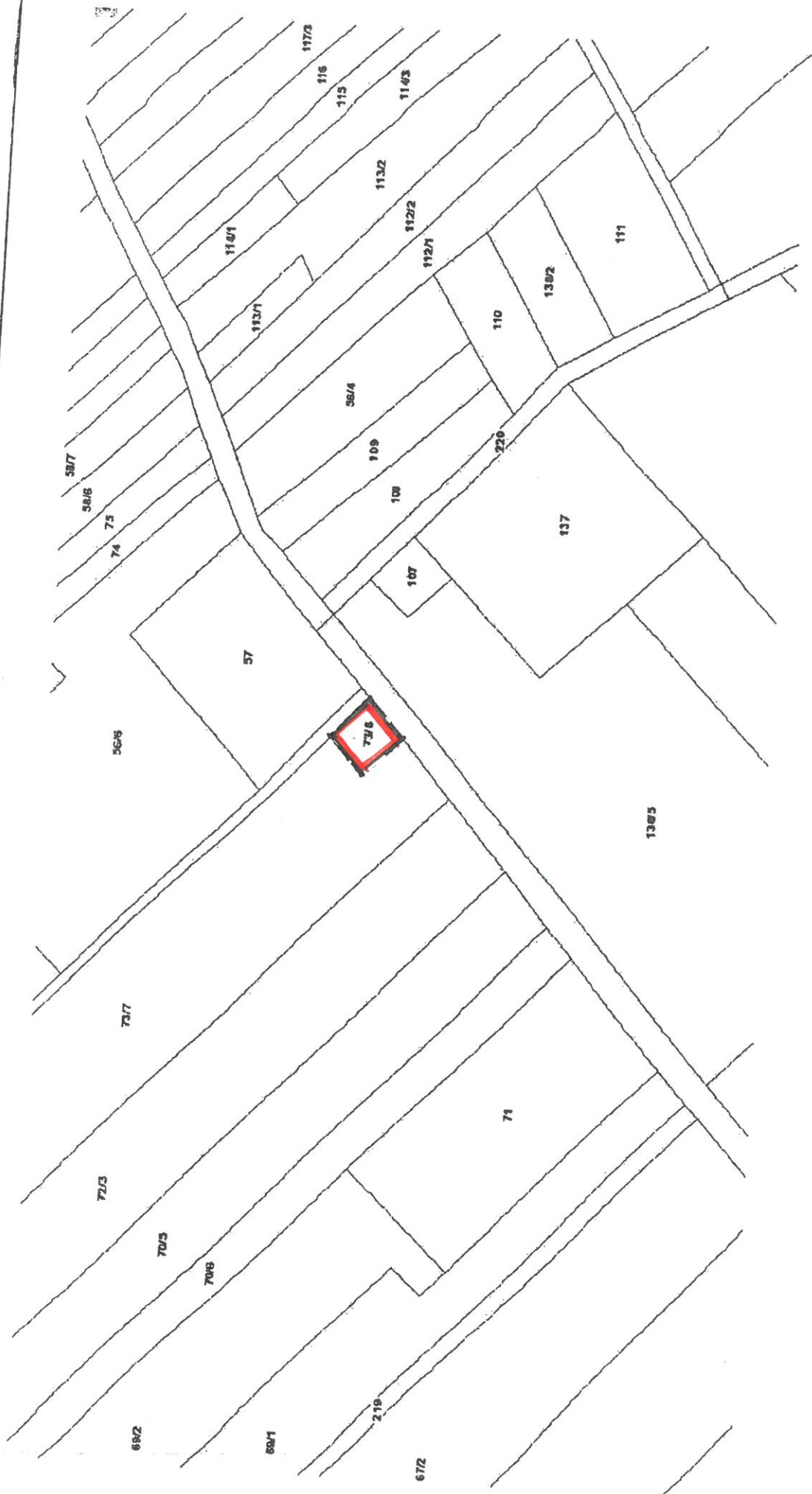
[Signature]
GŁÓWNY INŻ.
mgr. inż. T. Kurtyto

dn. 18. 01. 1972r.

14-15



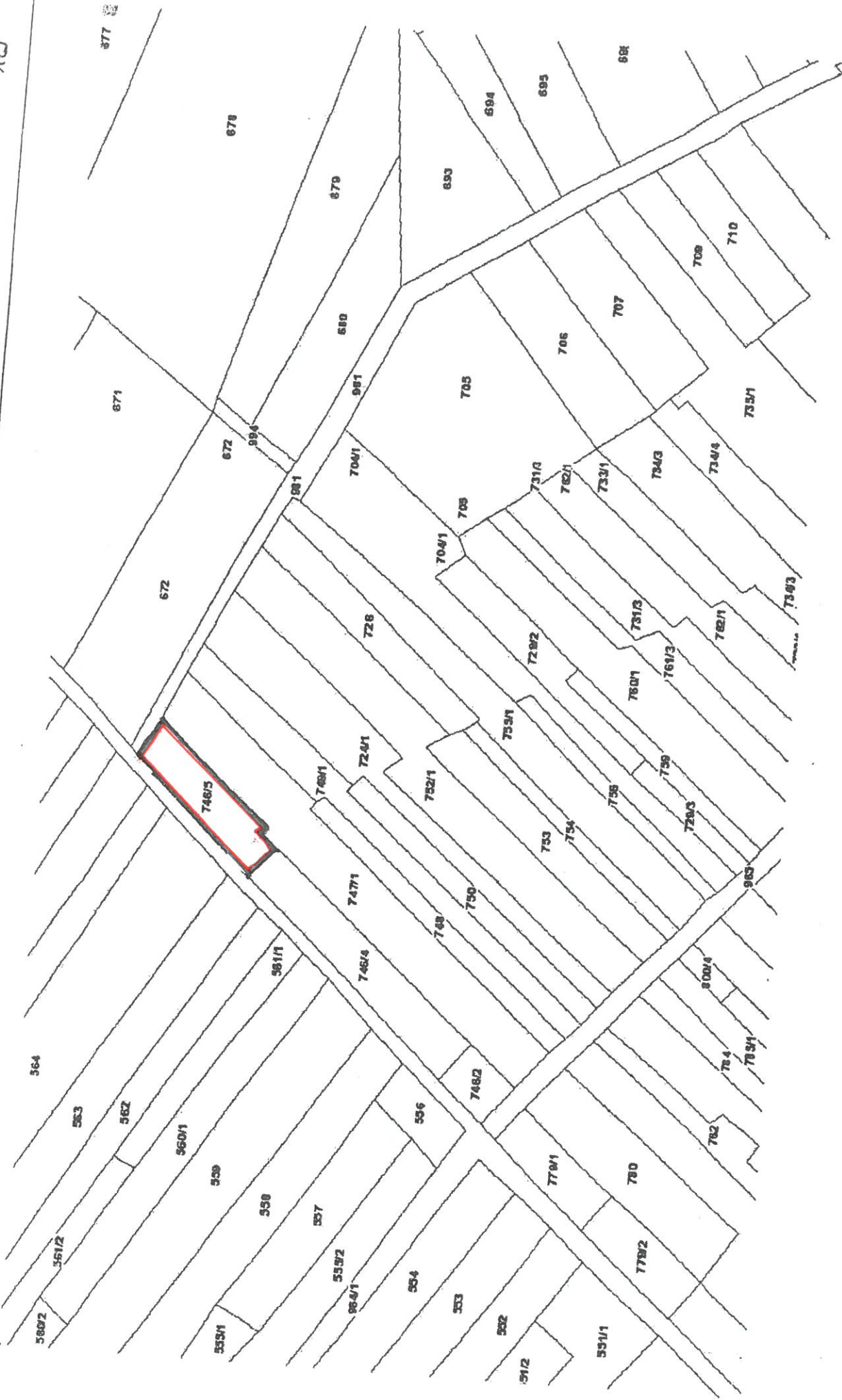
Układ współrzędnych mapy 1992 (EKG 2100) K: 627587,50 Y: 798070,62 Nr: 53°25'56,78" E: 23°29'20,88" Akcja: 303/3 1:1000

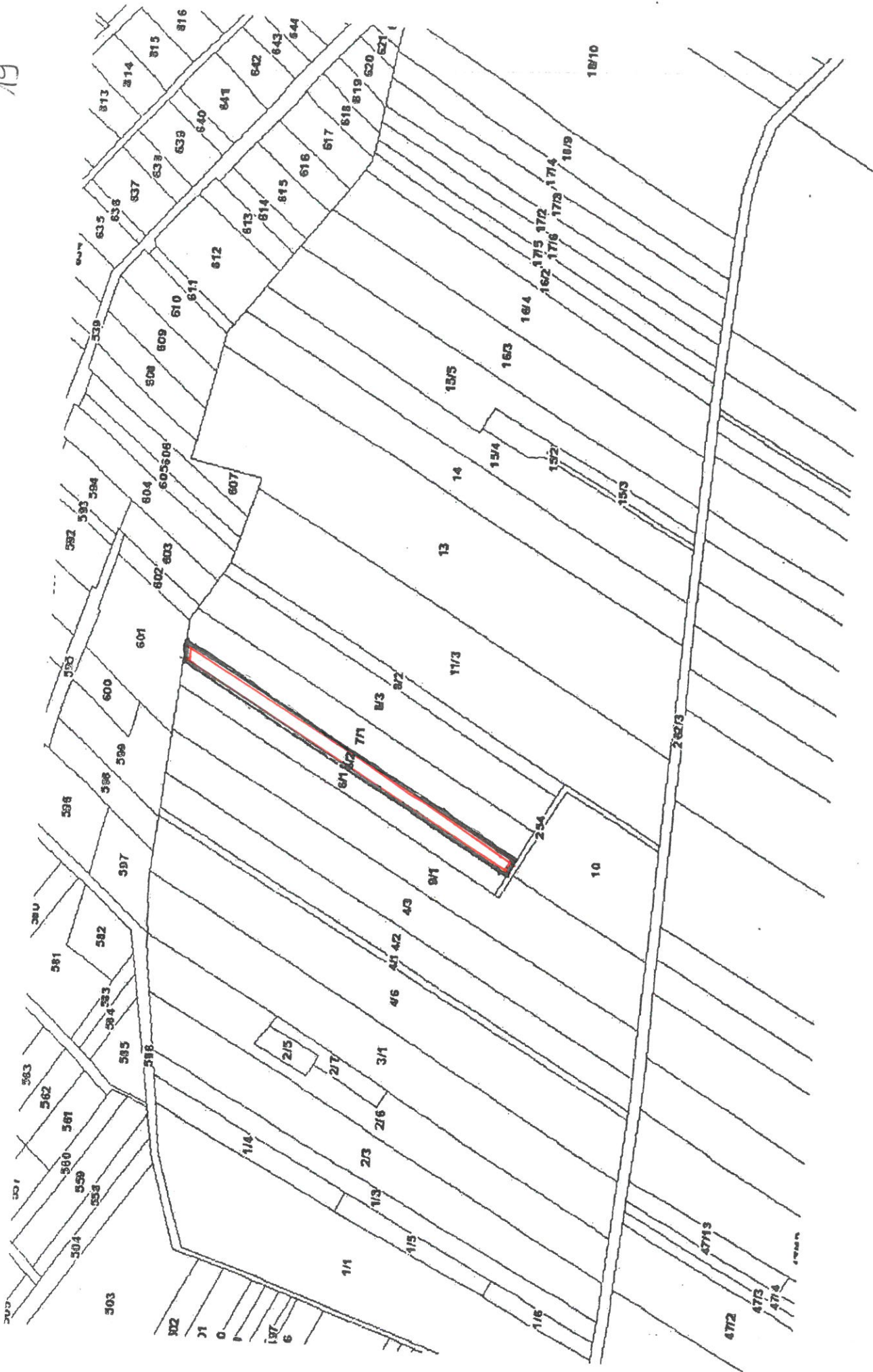


17



Генеральный план





62

63

55

60

58/6

58/6

58/3

59/5

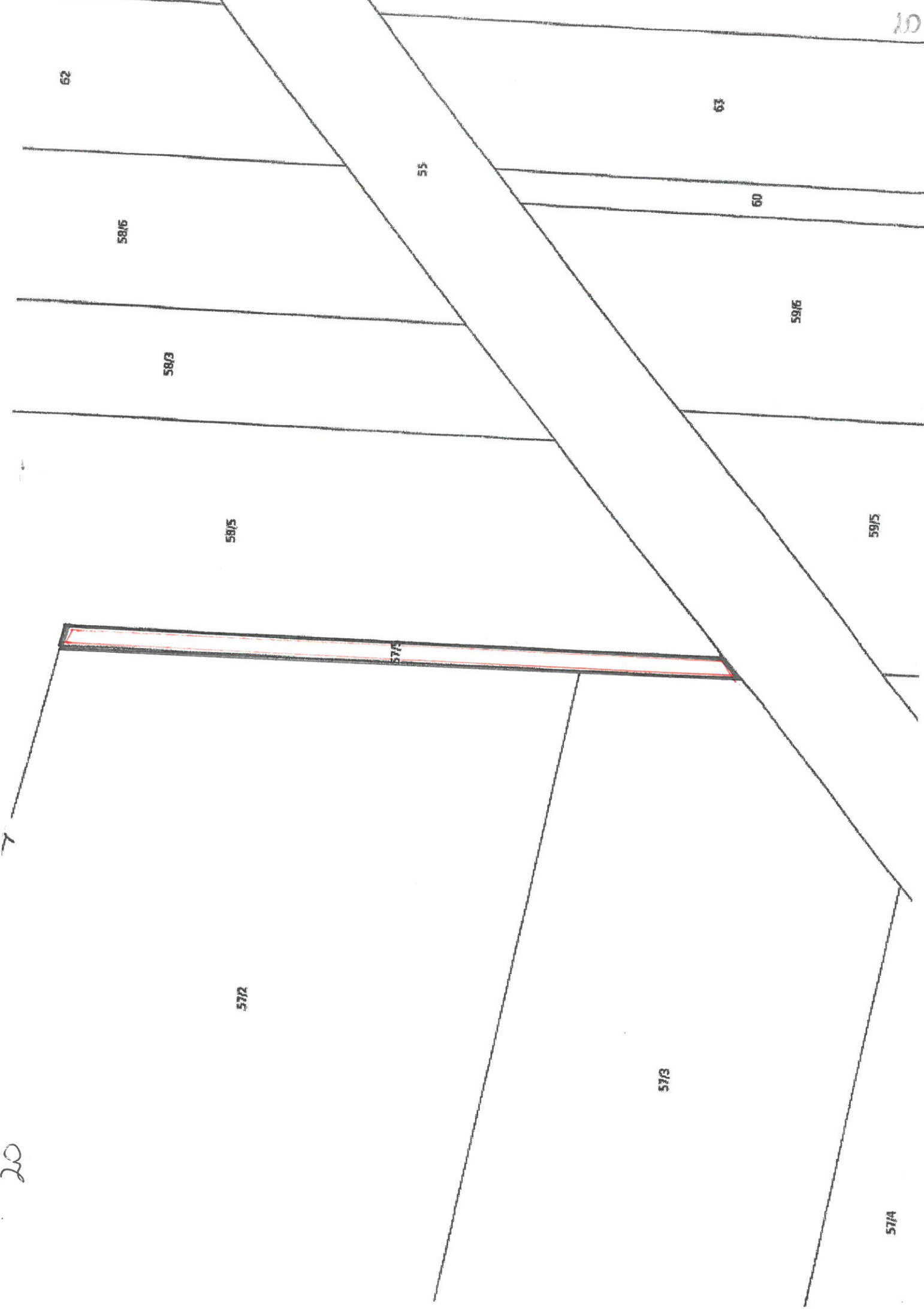
59/5

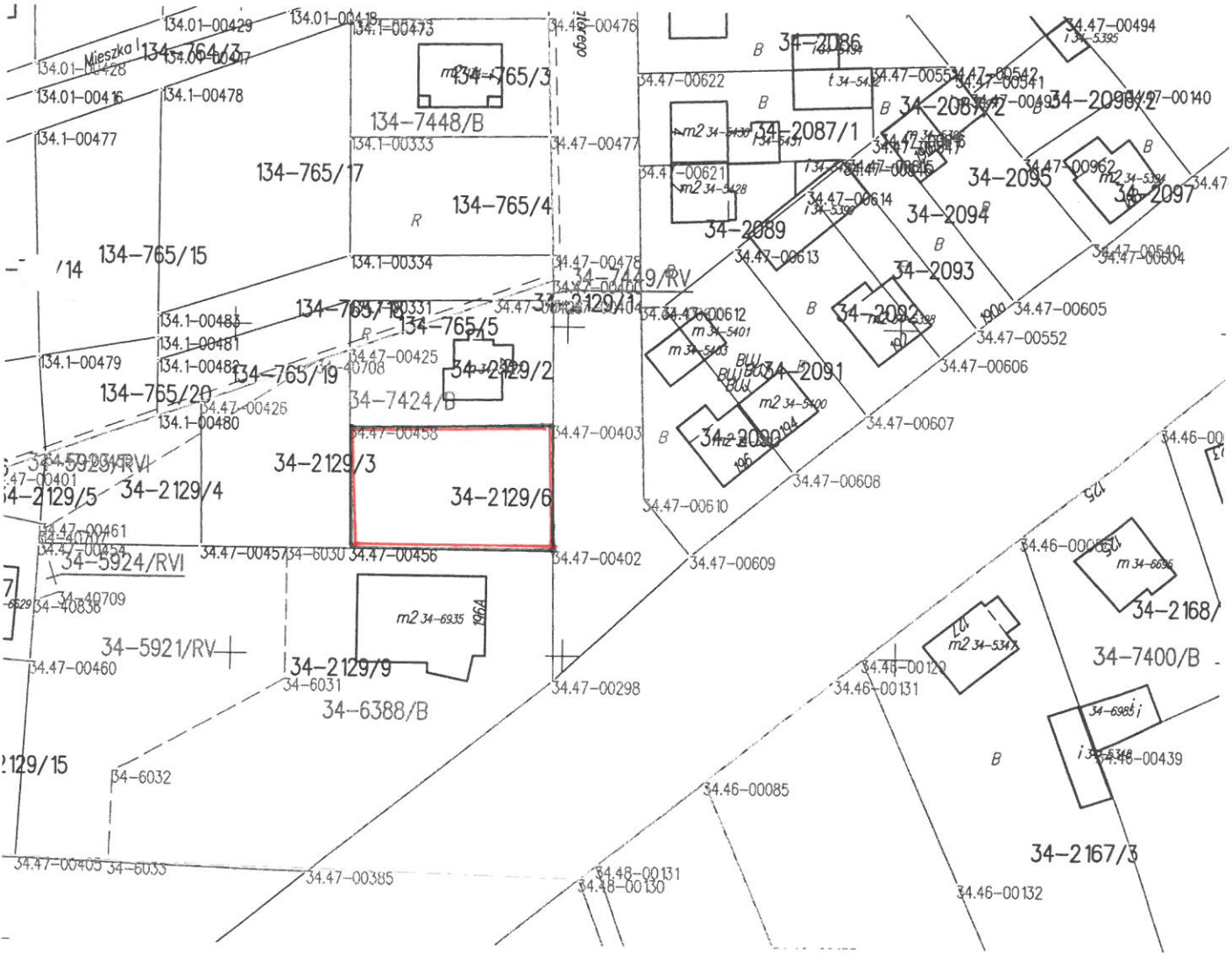
57/5

57/2

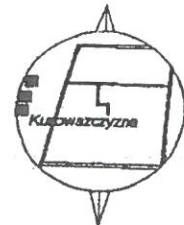
57/3

57/4





Miejscowość: KUROWSZCZYŻNA
Jednostka ewidencyjna: 201108_5 SOKÓŁKA - obszar wiejski
Obręb: 0024 Kurowszczyzna
ID ZG. GKN-L.6642.6.1389.2017 Nr rob. 60/2017

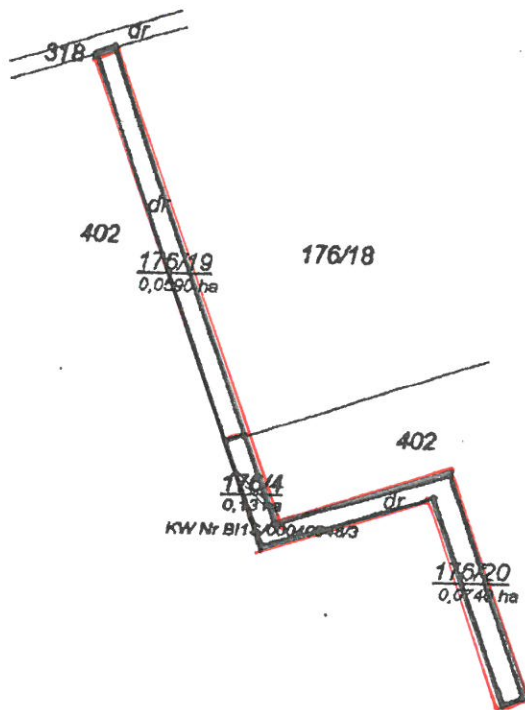


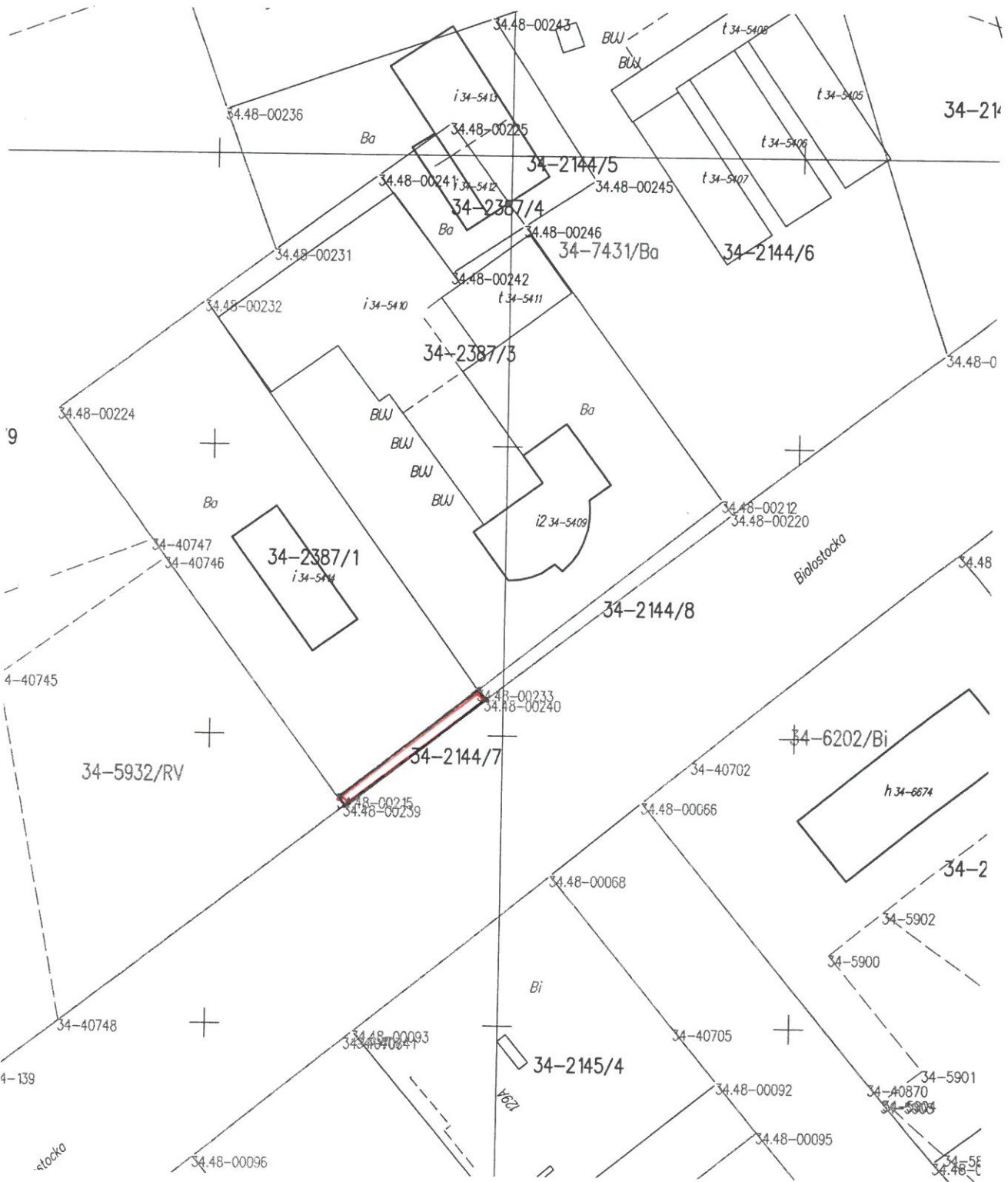
WYKAZ SYNCHRONIZACYJNY									
Numer		STAN DOTYCHCZASOWY				STAN NOWY			
Mapa	KW	Numer Działki	Użytek	Klasa	Powierzchnia w ha	Numer Działki	Użytek	Klasa	Powierzchnia w ha
1	B11S/00040948/3	176/4	dr		0,13	176/4	dr		0,1330

Dotychczasowa powierzchnia działki 176/4 wynosząca 0,13 ha przy niezmiennych granicach uległa zmianie na 0,1330 ha w wyniku przełoczenia powierzchni działek ze współrzędnych w obowiązującym układzie współrzędnych 2000 stosownie do § 62 Rozporządzenia Ministra Rozwoju Regionalnego i Budownictwa z dn. 29.03.2001 r w sprawie ewidencji gruntów i budynków (tj. Dz. U. z 2016, poz. 1634).

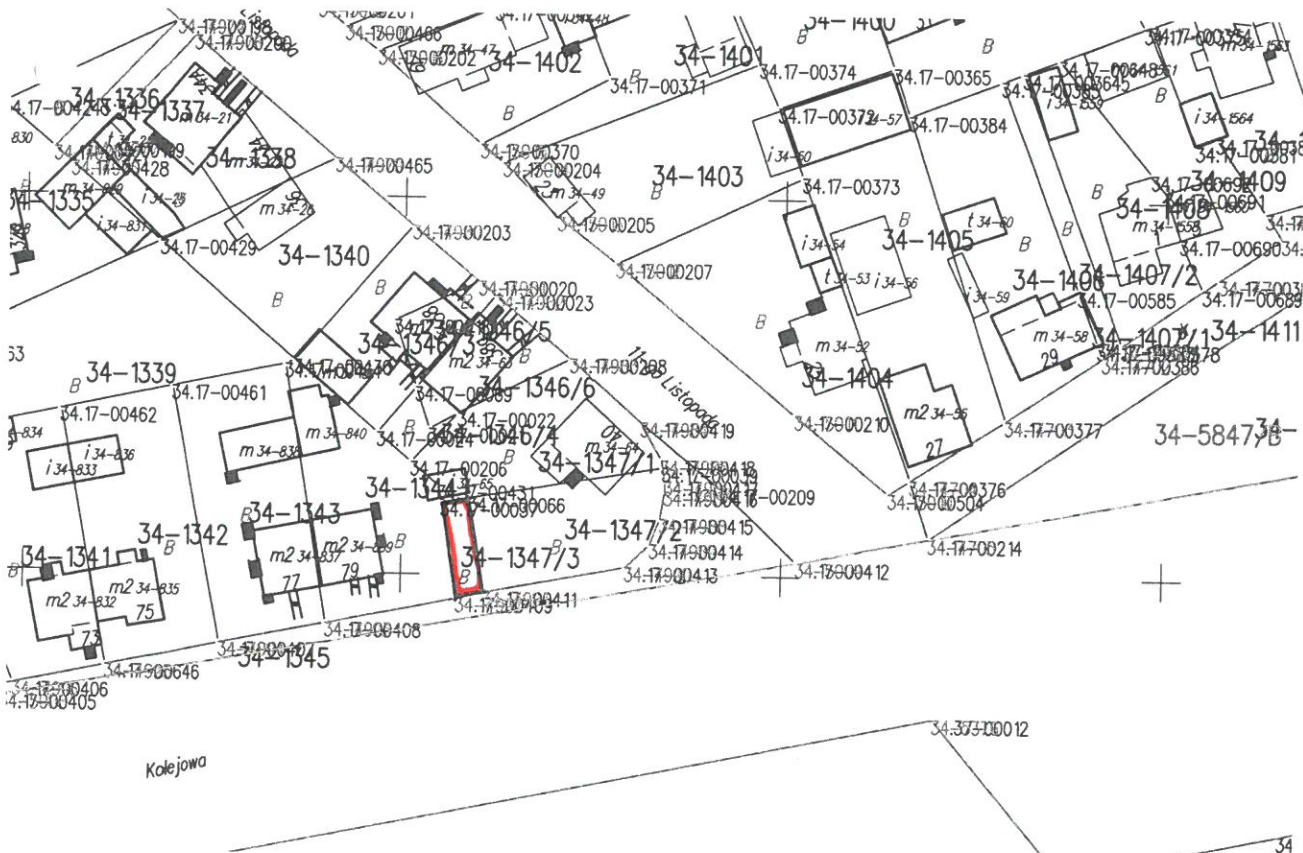
WYKAZ ZMIAN GRUNTOWYCH									
Numer		STAN DOTYCHCZASOWY				STAN NOWY			
Mapa	KW	Numer Działki	Użytek	Klasa	Powierzchnia w ha	Numer Działki	Użytek	Klasa	Powierzchnia w ha
						176/19	dr		0,0690
						176/20	dr		0,0740
1		176/4	dr		0,1330	RAZEM			0,1330

MAPA Z PROJEKTEM PODZIAŁU NIERUCHOMOŚCI
Działka Nr 176/4
Mapa ewidencyjna skala 1: 2000









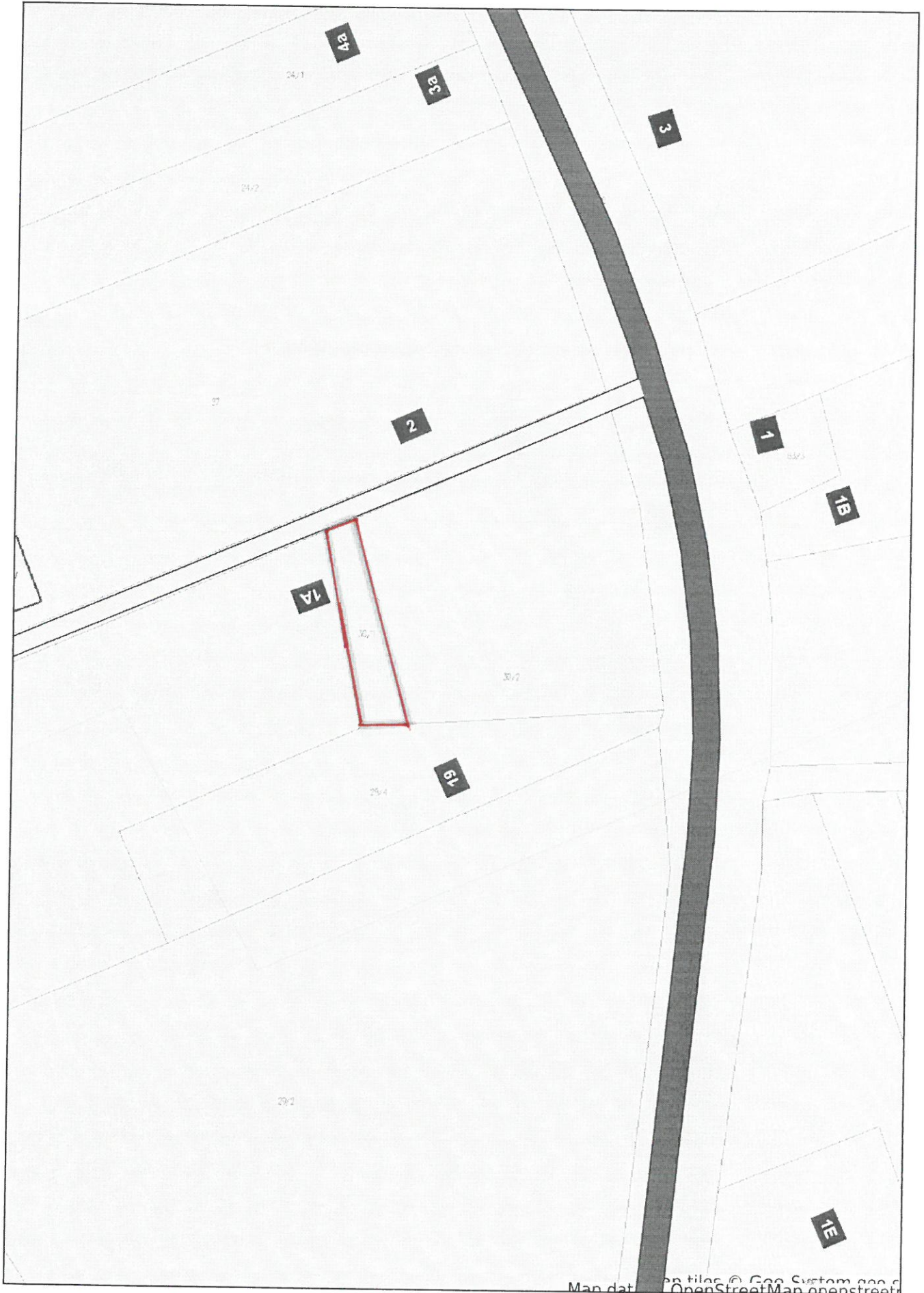
Kolejowa

34-373-0012

Wydruk mapy



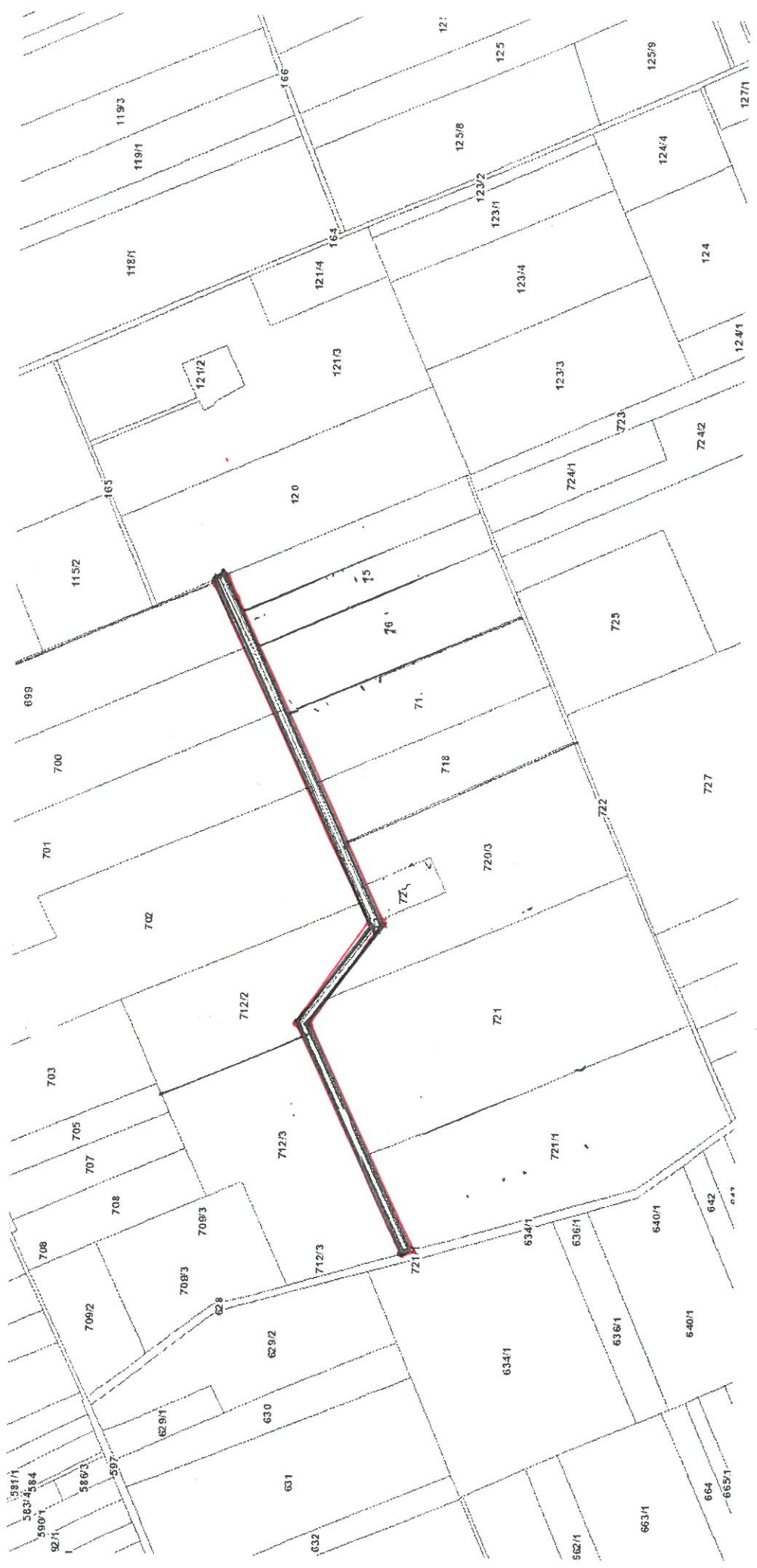
Sporządzono dnia: 8.1.2021 r.
Wydruk ma charakter poglądowy i nie jest dokumentem



Map data © OpenStreetMap contributors, Imagery © Mapbox, © Geo System s.p.a.



0.007s Geoportel Krajowy, Załadowano
 0.003s Geoportel Krajowy, Załadowano

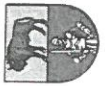


obito Stara Kamionka

Wydruk mapy



Sporządzono dnia: 8.1.2021 r.
Wydruk ma charakter poglądowy i nie jest dokumentem

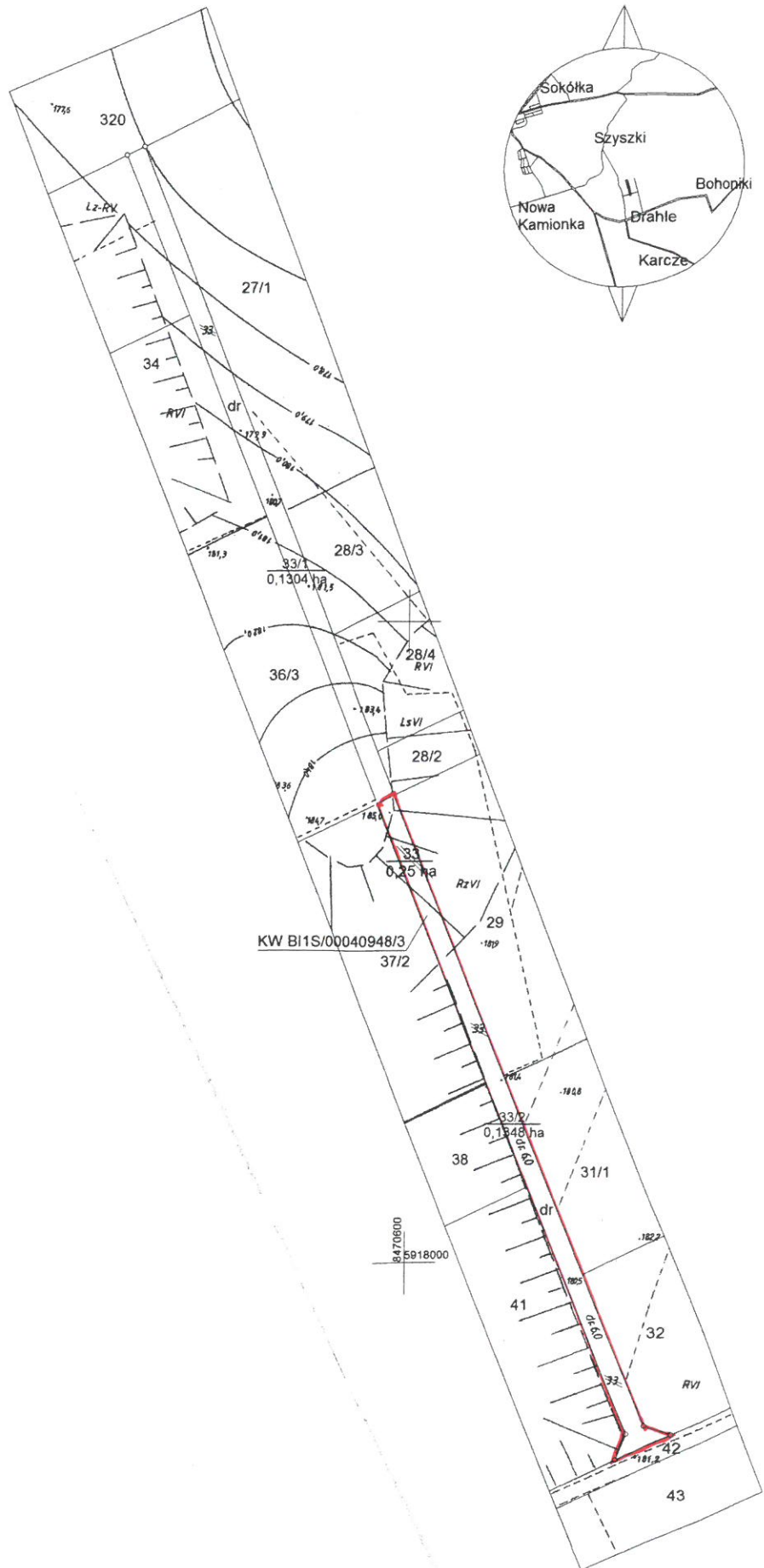


Sokółka - System Informacji Przestrzennej -
skala 1 : 5000



Map data © OpenStreetMap contributors
Map tiles © Cesium, System, and Cesium

MAPA Z PROJEKTEM PODZIAŁU NIERUCHOMOŚCI DZIAŁKA NR 33
Mapa zasadnicza nr 8.199.17.07 skala 1:2000







Sporządzono dnia: 8.1.2021 r.
Wydruk ma charakter poglądowy i nie jest dokumentem



Sokolka - System Informacji Przestrzennej -

skala 1 : 5000



Niniejszy wydruk nie stanowi dokumentu w rozumieniu przepisów prawa
wydrukowano w serwisie sokolka.e-mapa.net dnia 2019-11-29 14:39:32

Man data © ManStreetMap © System geof

nty wsi Podkamionka



KOPIA MAPY EWIDENCJI
GRUNTÓW I BUDYNKÓW

Skala 1: 5000

Gmina **Sokółka**
POWIAT SOKÓLSKI
Województwo podlaskie

100% wada za się zgodność niniejszej kopii z treścią materiału
100% wada za się zgodność niniejszej kopii z treścią materiału

Organ prowadzący bieżącą ewidencję zasobu geodezyjnego i kartograficznego.	STAROSTA SOKÓLSKI
Osoba odpowiedzialna za bieżącą ewidencję i kartografię.	ul. Matejki 1, Piłsudskiego 8 16-110 Sokółka
Nazwa materiału zasobu	MAPA EWIDENCYJNA
Identyfikator ewidencyjny materiału zasobu	1728-96/79
Data wykopania kopii	11.08.2010
Imię, nazwisko i podpis osoby reprezentującej organ	<i>[Signature]</i> Grunt:

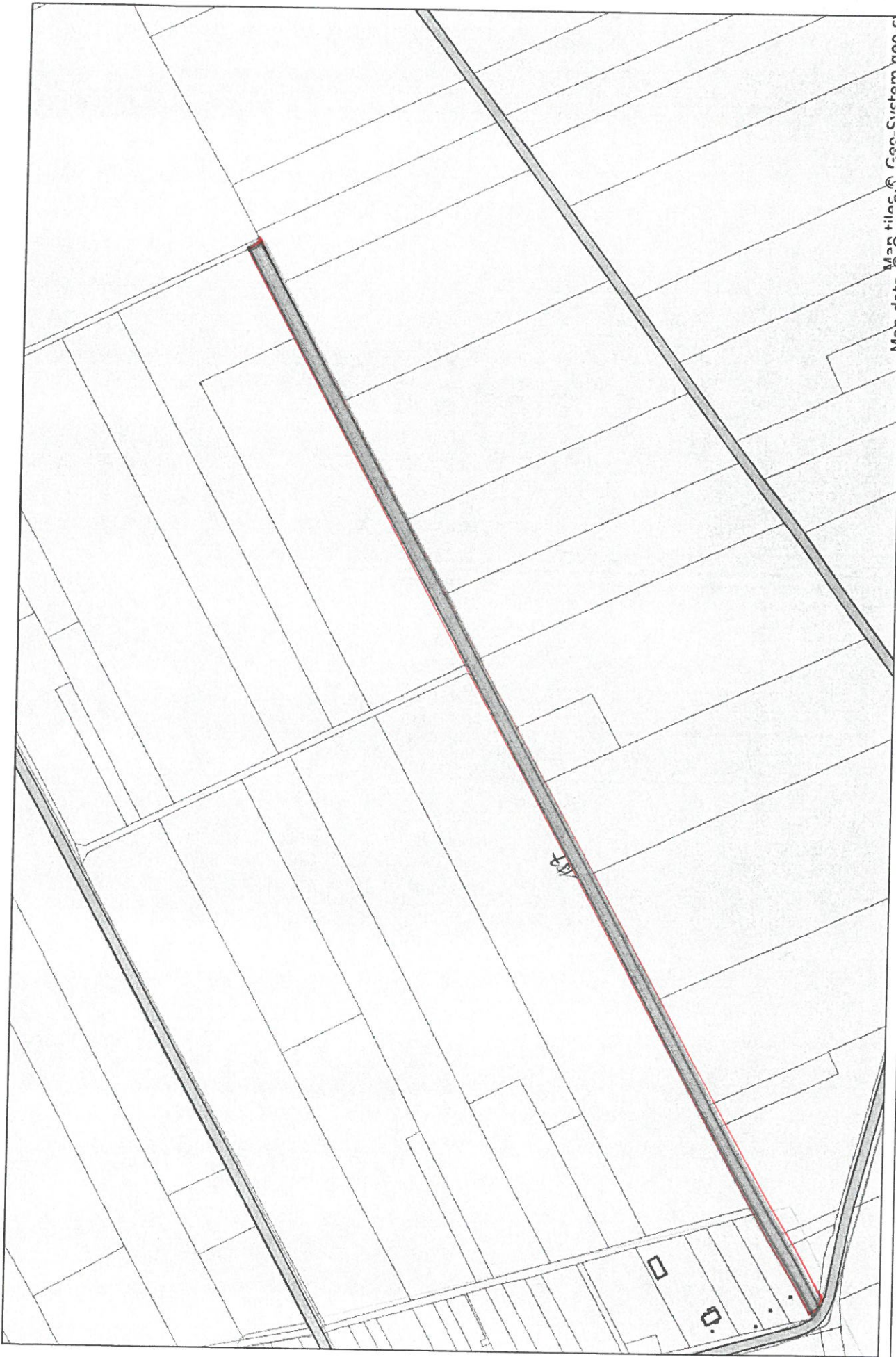
Maria Baga Kochanowska
Kierownik Referatu Ewidencji Gruntów i Budynków
Wydział Geodezji, Katastru i Niezależności



Sokółka - System Informacji Przestrzennej -

skala 1 : 5000

62



Niniejszy wydruk nie stanowi dokumentu w rozumieniu przepisów prawa
wydrukowano w serwisie sokolka.e-map.net dnia 2019-11-29 15:03:52

Sokolka - System Informacji Przestrzennej -

skala 1 : 2000



Map data © OpenStreetMap contributors, Map tiles © Gdansk System

Niniejszy wydruk nie stanowi dokumentu w rozumieniu przepisów prawa wydrukowano w serwisie sokolka.e-mapa.net dnia 2019-11-29 15:09:24



Sokółka - System Informacji Przestrzennej

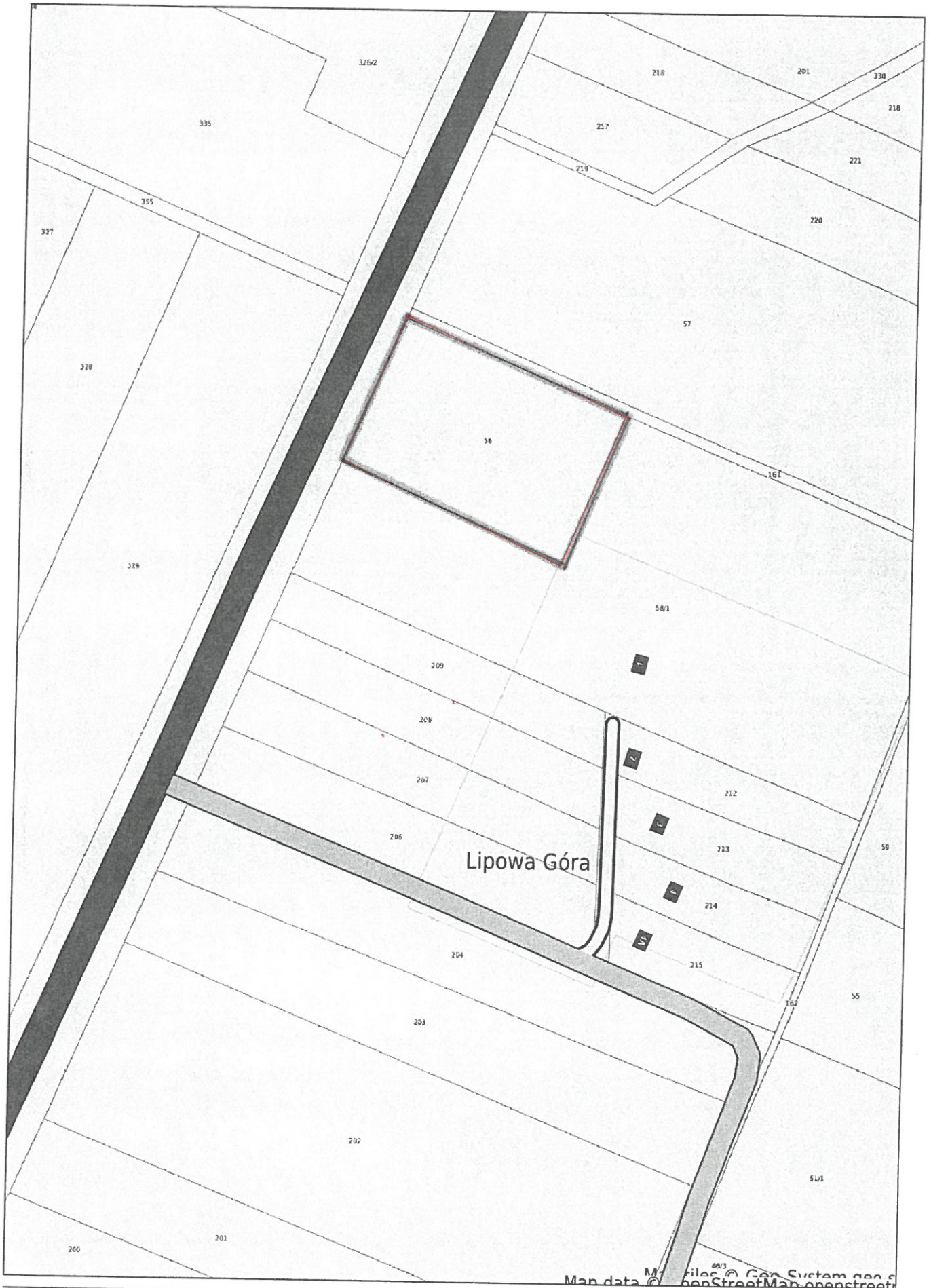
skala 1 : 500





Sokółka - System Informacji Przestrzennej -
skala 1 : 2000

45



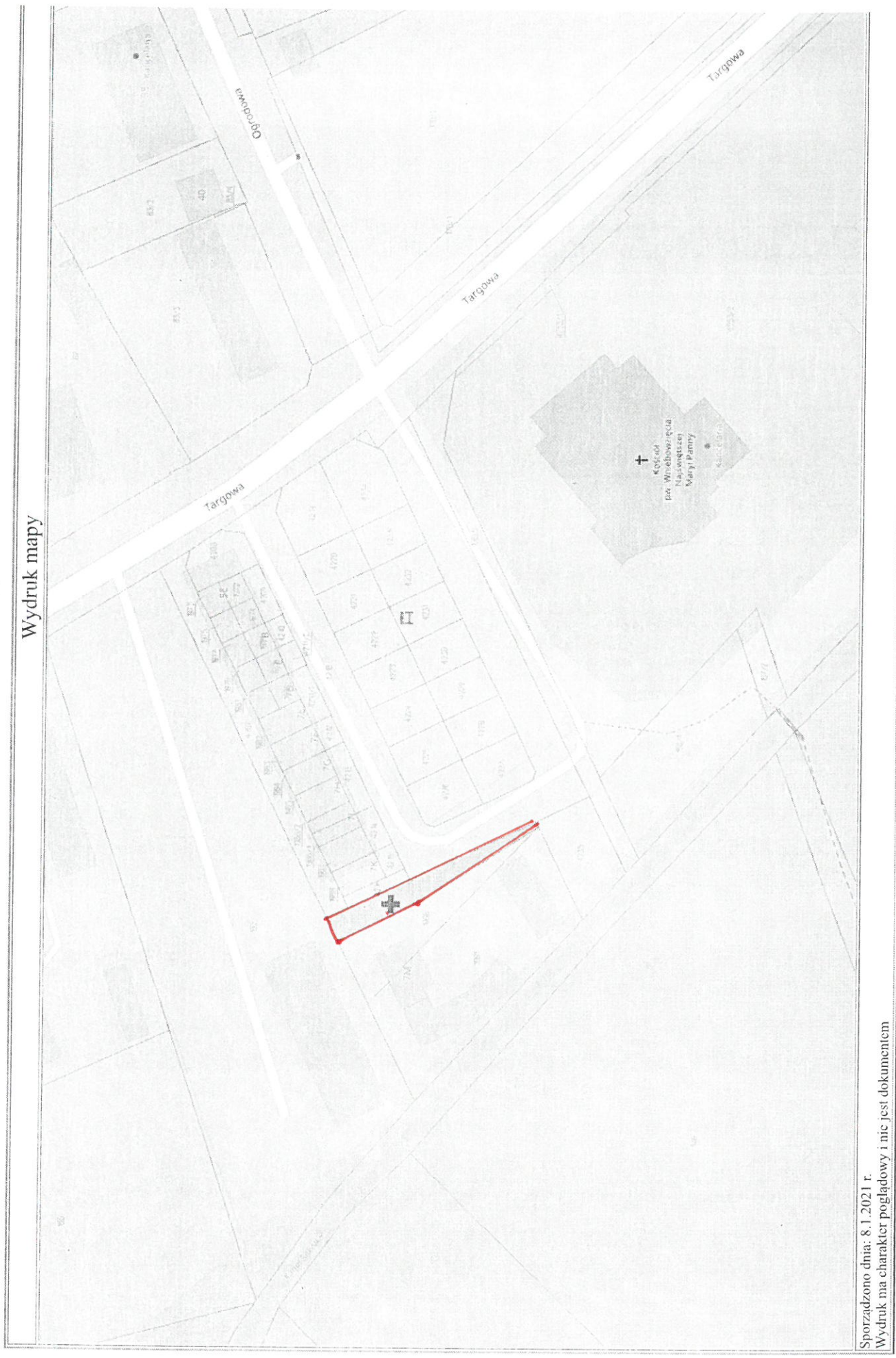
Map data © OpenStreetMap contributors, Geo System geo...

Wydruk mapy



Sporządzono dnia: 8.1.2021 r.
Wydruk ma charakter poglądowy i nie jest dokumentem

Wydruk mapy



Sporządzono dnia: 8.1.2021 r.
Wydruk ma charakter poglądowy i nie jest dokumentem



174

ARKUSZ 1



do m. Sokołka

Wydruk mapy



Sporządzono dnia: 8.1.2021 r.
Wydruk ma charakter poglądowy i nie jest dokumentem



51-52

**KOPIA MAPY EWIDENCyjNEJ
GRUNTÓW I BUDYNKÓW**

Skala 1: 5000

Obsz. **KAMIONKA STARA** Ark.

Gmina **SOKÓŁKA**

POWIAT SOKÓLSKI
Województwo podlaskie

ARKUSZ 4

Wzrostanie i zmiana stanu ewidencyjnego
nie są formami składowymi technicznych
określonych w Rozporządzeniu
Regionalnego i Budowlanego z dn. 29.03.2001r.
w sprawie ewidencji gruntów i budynków
(Dz. U. Nr 38, poz. 454, § 86 ust. 1)

Poświadczam się zgodność niniejszej kopii z treścią materiału państwowego zasobu geodezyjnego i kartograficznego	
Organ prowadzący państw. zasób geodezyjny i kart.	STAROSTA SOKÓLSKI ul. Marszałkowska 8 15-110 Sokółka
Nazwa materiału zasobu	MAPA EWIDENCyjNA
Identyfikator ewidencyjny materiału zasobu	1779-109/81
Data wykonania kopii	21.10.2010
Imię, nazwisko i podpis osoby reprezentującej organ z up. Starosty

Christyna Czajkowska
Inspektor
Referat Ewidencji Gruntów i Budynków
Wydział Geodezji, Katastru i Nieruchomości

MAPA podziału działki nr 202

Skala 1 : 1000

